



Ieteikumi degradētu kūdrāju ilgtspējīgai apsaimniekošanai Latvijā



Degradēto purvu atbildīga apsaimniekošana un ilgtspējīga izmantošana Latvijā - LIFE REstore

Īstenošanas laiks: 09.2015 – 08.2019



EK LIFE 2014 – 2020 programma

Klimata pasākumu apakšprogramma

Klimata pārmaiņu mazināšanas prioritārā joma



Latvijas
Kūdras
asociācija



Projekts tiek īstenots ar Eiropas Komisijas LIFE programmas finansiālu atbalstu



Lēmumu pieņemšanas atbalsta instruments degradētu kūdrāju teritoriju atkārtotas izmantošanas plānošanai, līdzsvarojot bioloģiskās daudzveidības atjaunošanu, ekonomisko potenciālu un SEG emisiju samazinājumu negatīvo klimata pārmaiņu ietekmes mazināšanai ilgtermiņā



SEG emisiju uzskaite



Kūdrāju inventarizācija



Laugas purva DAP

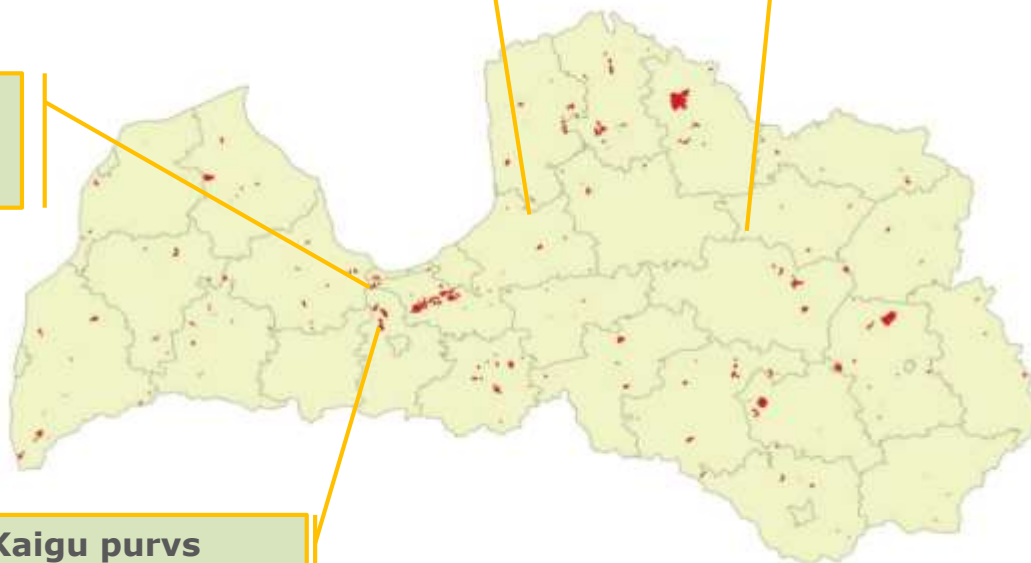


Ķemeru tīrelis
Renaturalizācija
(sfagnu stādīšana)

DL Laugas purvs
renaturalizācija

Kudzišu purvs
Dzērveņu stādījumi

Kaigu purvs
Krūmmelleņu stādījumi
Apmežošana



Izmēģinājumu teritorijas

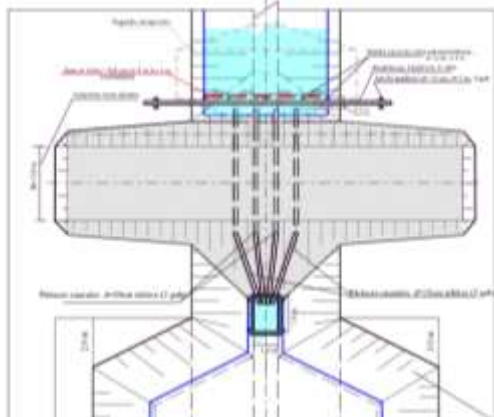


KOKU STĀDĪŠANAS SHĒMA

K	LAPKALĀ		JUNĀJĀ		MĀJĀ		JULIJĀ		AUGUSTĀ		K
	1	2	1	2	1	2	1	2	1	2	
1	1	2	1	2	1	2	1	2	1	2	1
2	1	2	1	2	1	2	1	2	1	2	1
3	1	2	1	2	1	2	1	2	1	2	1
4	1	2	1	2	1	2	1	2	1	2	1
5	1	2	1	2	1	2	1	2	1	2	1
6	1	2	1	2	1	2	1	2	1	2	1
7	1	2	1	2	1	2	1	2	1	2	1
8	1	2	1	2	1	2	1	2	1	2	1
9	1	2	1	2	1	2	1	2	1	2	1
10	1	2	1	2	1	2	1	2	1	2	1
11	1	2	1	2	1	2	1	2	1	2	1
12	1	2	1	2	1	2	1	2	1	2	1
13	1	2	1	2	1	2	1	2	1	2	1
14	1	2	1	2	1	2	1	2	1	2	1
15	1	2	1	2	1	2	1	2	1	2	1
16	1	2	1	2	1	2	1	2	1	2	1
17	1	2	1	2	1	2	1	2	1	2	1
18	1	2	1	2	1	2	1	2	1	2	1
19	1	2	1	2	1	2	1	2	1	2	1
20	1	2	1	2	1	2	1	2	1	2	1



Izmēģinājumu teritorijas



Klasifikācija un iespējamie rekultivācijas veidi




LIFE REstore: kūdrāju klasifikācija un piemērojamie apsaimniekošanas veidi

- Renaturalizācija
- Transformācija par lauksaimniecības zemēm
 - Pastāvīgās pļavas, ganības u.c. platības
 - Aramzemes, t.sk. sētie zālāji un augļudārzi
 - Ogulāji
 - Ilggadīgie kokaugu stādījumi
- Transformācija par meža zemēm
- Ūdenskrātuvju veidošana
- Paludikultūras
- Mākslīgie mitrāji
- Plantāciju vai īscirtmeta mežsaimniecība

- Rekreācija
- Apbūve

Rekultivācijas veidu apraksti



Kūdrāju rekultivācijas veidu raksturojums: PALUDIKULTŪRAS

Isa apraksts (kas tiek darīts)	<p>Aprēmējumu "paludikultūras" plašākā nozīmē lieto, aprakstot un runājot par jebkuru kultivējamu augu stādījumu vai sējumu ierīkošanu uz periodiski applūstošām vai mitrām kūdras augsnēm. Saurākā nozīmē jēdzienu lieto, runājot par kultivējamie un saimnieciski izmantojamiem augiem, kam dabiska dzīves vide ir mitras kūdras augsnes vai purvi.</p> <p>Saražoto biomasu izmanto enerģētikā un celulozes ražošanā, tiek prognozēts, ka Rietumeiropas valstīs augu (ne kokaugu) biomasu izmantošana celulozes ražošanā strauji pieaugs. Biomasas ražošanai var izmantot parasto miežabērāli (<i>Panicum arundinaceo</i>), niedru auzeni (<i>Festuca arundinaceo</i>), ūļavas auzeni (<i>Festuca pratensis</i>), pļavas timotiņu (<i>Phleum pratense</i>) un citas augas. Atsevišķas sugas izmanto farmācijā, piemēram, rasenes. Biomasas ražošanai kultivē arī ātraudzīgus kokus, piemēram, melnalkšņus, bēržus, vītulus, papeles, kārklus u.c.</p>
Nosacījumi, pie kuriem scenārijs ir iespējams	<p>Viršējā kūdras slāņa tips: tumšā zāļu tips kūdra vai pārejas tips kūdra</p> <p>Palikušā kūdras slāņa biezums (m): < 0,3</p> <p>Viršējā kūdras slāņa pH vērtība: 4 - 7</p> <p>Vidējais gruntsūdens līmenis (m): zemāk par 0,25</p> <p>Vidējais dienu skaits gadā, kad teritorija ir applūdusi (dnr/gadā): 0, teritorija nedrīkst applūst</p> <p>Kūdras sadalīšanās pakāpe: -</p> <p>Katrai kultūrai ir atšķirīgi izslēdzotie kritēriji. Galvenie faktori ir virsmas topogrāfija (virsmai jābūt iespējami līdzenai), kūdras slāņa biezums un kūdras tips, minerālgrunts ķīmiskais sastāvs un struktūra. Ļoti nozīmīgs ir ūdens režīms, kas savukārt ir atkarīgs no minerālgrunts sastāva.</p> <p>Audzēšanu ierobežo augsta kūdras ieguves vietas celmainība, liels akmeņu daudzums augsnē.</p>
Nepieciešamie apstākļi	<p>Pirms darbu uzsākšanas detalizēti jāizpēta rekultivējamā platība, jāveic kūdras slāņa biezuma mērījumi.</p> <p>Lielākajai daļai paludikultūrās izmatoto augu audzēšanai nepieciešams samērā plāns palikušās kūdras slānis (<0,3 m), tādēļ piemērotas būs kūdras ieguves vietas, kur kūdra izstrādāta atstājot kūdras slāņa 0,2 līdz 0,3 m biezumā. Biezāks kūdras slānis rada augstāku augsnes skābumu, zemāku barības vielu daudzumu, īpaši</p>

Paludikultūras, nosacījumi

Viršējā kūdras slāņa tips: **tumšā zāļu tipa kūdra vai pārejas tipa kūdra**

Palikušā kūdras slāņa biezums (m): **< 0,3**

Viršējā kūdras slāņa pH vērtība: **4 - 7**

Vidējais gruntsūdens līmenis (m): **zemāk par 0,25**

Vidējais dienu skaits gadā, kad teritorija ir applūdusi (dnn/gadā): **0, teritorija nedrīkst applūst**

Kūdras sadalīšanās pakāpe: -

Katrai kultūrai ir atšķirīgi izslēdzošie kritēriji. Galvenie faktori ir virsmas topogrāfija (virsmai jābūt iespējami līdzenai), kūdras slāņa biezums un kūdras tips, minerālgrunts ķīmiskais sastāvs un struktūra. Ļoti nozīmīgs ir ūdens režīms, kas savukārt ir atkarīgs no minerālgrunts sastāva.

Audzēšanu ierobežo augsta kūdras ieguves vietas celmainība, liels akmeņu daudzums augsnē.

Paludikultūras

- Lielākajai daļai paludikultūrās izmatoto augu audzēšanai nepieciešams samērā plāns palikušās kūdras slānis ($<0,3$ m), tādēļ piemērotas būs kūdras ieguves vietas, kur kūdra izstrādāta atstājot kūdras slāņa $0,2$ līdz $0,3$ m biezumā.
- Biezāks kūdras slānis rada augstāku augsnes skābumu, zemāku barības vielu daudzumu, īpaši fosfora un kālija.
- Nogulumam zem kūdras slāņa ir jābūt pēc iespējas līdzienākam, lai kūdras dziļums būtu pēc iespējas viendabīgs.





restore.daba.gov.lv



@LIFE_REstore



LIFE REstore



liferestorelv



LIFE REstore

Paldies par uzmanību!

Kaspars Pabērzs

Projekta LIFE REstore vadītājs
Dabas aizsardzības pārvalde

+371 29 121 093

kaspars.paberzs@daba.gov.lv

