



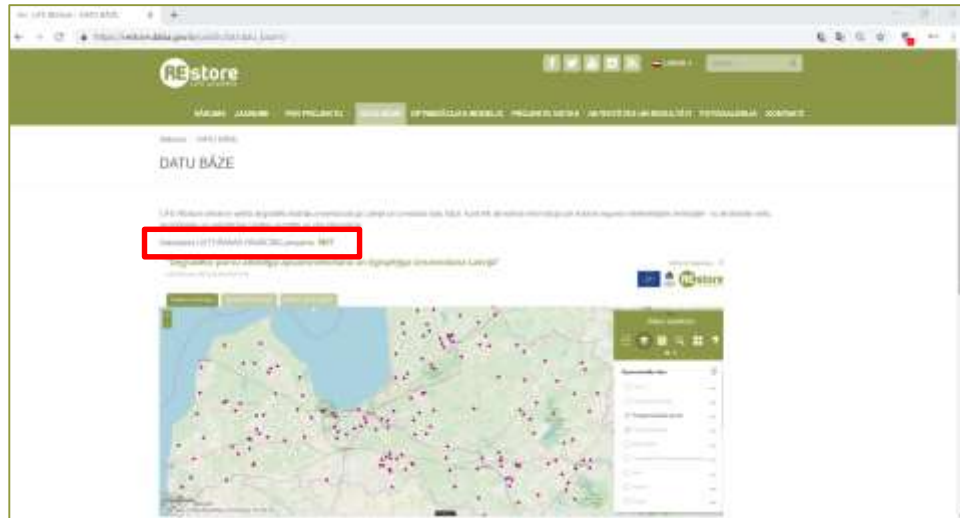
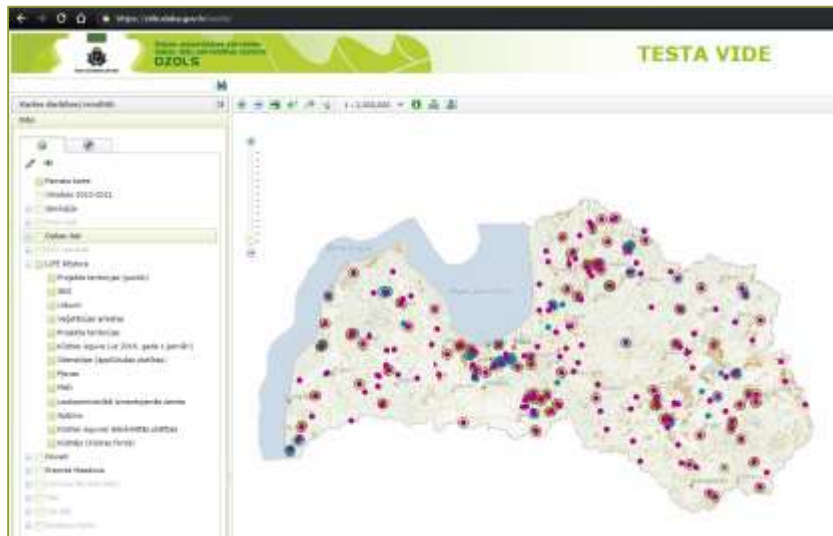
# Publiski pieejama kūdras ieguves ietekmētu kūdrāju datubāze, tās pielietojums un iegūstamie rezultāti

Ieva Bukovska, projekta LIFE REstore koordinatore

Pašvaldību sadarbības tīklu "Vides aizsardzība" un "Reģionālā attīstība un sadarbība" sanāksme, 18.06.2019.



Visa datubāze publiski pieejama Ozola ģeoportāla sadaļā. Tā sasniedzama caur LIFE REstore mājas lapu:  
[https://restore.daba.gov.lv/public/lat/datu\\_baze1/](https://restore.daba.gov.lv/public/lat/datu_baze1/)



LIFE Restore datu slāņi pieejami arī dabas datu pārvaldības sistēmā "Ozols":  
<http://ozols.daba.gov.lv/pub/>

Eiropas Komisijas LIFE programmas projekts "Degradēto purvu atbūvēšana apsemeiošana un iegrošana Latvijā" (LIFE Restore, LIFE14 COM/LV/00103)



## 2.2. Aprakšums

"Aprakšums" (Legend) sadaļā skatāmi kartes aprakšumi, stāvīgs sadaļā atvairībā no kartē esošajiem un redzamajiem datu slāņiem.

## 2.3. Iestatījumi

"Iestatījumi" (Summary) rīks aprēķina vairākus parametrus attiecīgajam kartes izskaidrojot uz rīka pogas, atvērta panelis betones apakšējā daļā, kurā redzama maiņa, ja pārslēdziet vai tuvināiet karti. Komats atvairā tīkstošus no sīkumiem, ja pūlība norādāta netīkstoš.



Kartē izveidojas projekta teritoriju klasteri, uz kuriem iespējams uzskaidrēt uz informāciju par attiecīgajā klasterī aptopotajiem punktiem. Ja maina kartes mēroklasteru izmērs un aptvērto punktu skaits pieļāgojas.



Eiropas Komisijas LIFE programmas projekts "Degradēto purvu atbūvēšana un iegrošana Latvijā" (LIFE Restore, LIFE14 COM/LV/00103)

# LIFE RESTORE KŪDRAS IEGUVES IETEKMĒTU TERITORIJU DATUBĀZES LIETOŠANAS PAMĀCĪBA

LIFE Restore projekta aktivitātes īstenošanas Eiropas Komisijas LIFE programmas un Latvijas vides aizsardzības fonda administrācijas finansētā atvairāto projekta "Degradēto purvu atbūvēšana un iegrošana Latvijā" (LIFE Restore, LIFE14 COM/LV/00103) ietvaros.

Eiropas Komisijas LIFE programmas projekts "Degradēto purvu atbūvēšana un iegrošana Latvijā" (LIFE Restore, LIFE14 COM/LV/00103)



Var tikt pielāgots slāņu izskats, izveidot caurspīdīgumu:



Var tikt ieslēgts vai izslēgts uzvairāto slāņi: Dabotie / Ēnotie poz-uz:

Ja datu slāņim ir pievienots kartes teksts, to iespējams paslēpt (Hide label).

Datu slāņi kartē iespējams pārvietot augstāk vai zemāk, tādējādi konfigurējot kartē redzamo datu slāņu savstarpējo savietojumu. Augstāk esošie datu slāņi parādās virs kartē virs zemāk esošiem datu slāņiem (Move up / down).

Lietotājs var atvairēt datu slāņi statiski vai atvairāto tīkstoš, vien kartes apakšējā daļā (View in Attribute Table).

Sīkumiem Projekta teritorijas (punkti) un Projekta teritorijas pievienots pielikums uz PDF formātā dokumentu "KŪDRAS IEGUVES TERITORIJU APSEKOŠANA UN GEOLÓGISKĀS INFORMĀCIJAS IEGŪŠANA PROJEKTA LIFE RESTORE IETVAROS".



**Atvairē:** Datu slāņiem ir uzstādīts redzamības diapazons – ja slāņu sarakstā datu slāņi nosaukums ir gaiši pelēks, attiecīgajā kartes mēroglā datu slānis nav redzams. Tuviniet vai atvairānet kartes slāni, izmantojot pogas kreisajā augšējā stūrī vai izmantojot peļi.





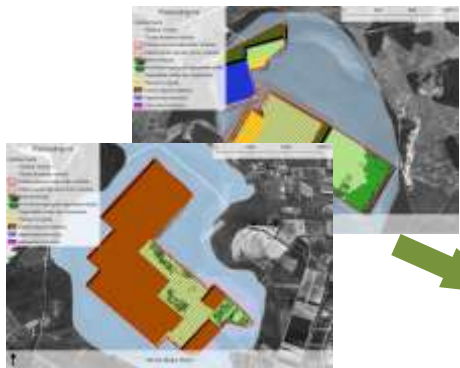
Kūdras ieguves ietekmētu kūdrāju datubāze (ms excel)



Veģetācijas anketas



Ģeoloģiskās izpētes anketas



Ģeotelpiskie dati



SEG mērījumu vietas un  
augšņu analīžu dati



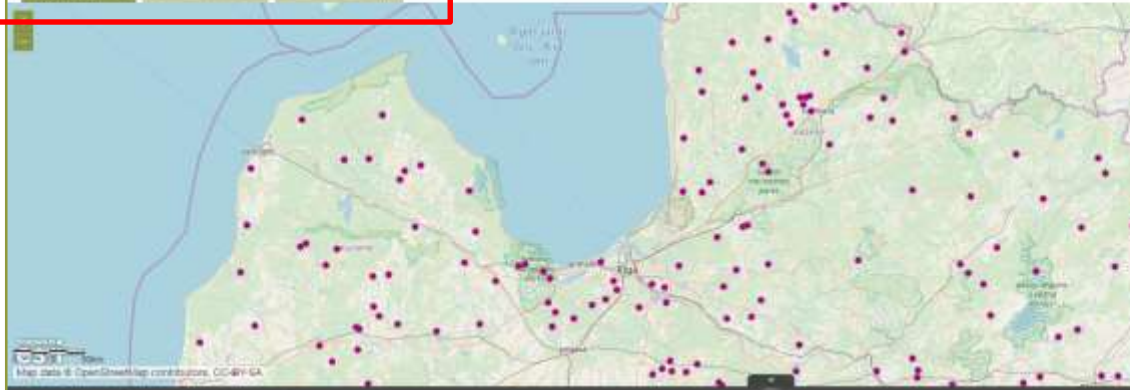
Datu slāņu vizualizācijai un informācijas analīzei izveidotas divas lietotnes un stāstu karte (*Story Maps*)



https://karte.cozol.gov.lv/ocgis/apps/Map5news/index.html?appid=b55b9f1a7c0b473eb077364fa53059c1

"Degradēto purvu atbildīga apsaimniekošana un ilgtspējīga izmantošana Latvijā"  
(LIFE R2004-0104 OCML0001103)

Projekta teritorijas    Apsaimniekošanas teritorijas    Kūdras ieguves lauki



Projekta teritorijas (punkti)    Projekta teritorijas    SEG Objekti    Kūdras (Kūdras fondi)

Objekta    Plāns    Plāns    Kontrols    Citas saimniecības    Tehnikas

N. LVDMC	Markāšanas formāls	Kūdras robežlīnija	Izveidots	pagabals	Koordināta X	Koordināta Y	Kūdras ieguves metode	Purva tipa Augstums	Purva tipa Zemes	Purva tipa Jaudums	Purva tipa Pārveids	Kūdras robežas ieviešanas platība ha (0,5m robeža no kūdras fonda)	Kūdras ieguves ieviešanas platība ha (10-20 g. un 2010. gada 1. jūnijā)
16.034	202	Sāpju/Pūva	Talsi	Arvares	335.543.00	420.094.00	Priekšcēla, gabekšcēla	A				244.00	135.08
10.459		Vēgare/Mācīns	Talsi	Sīdru, Vēgāres	348.770.00	412.084.00	Priekšcēla, gabekšcēla		Z			2.042.00	67.37

0/0 feature(s) selected

Kartes skata apakšējā daļā dati pieejami atribūtu tabulas veidā



Layer List

Operational layers

- Lūbumi
- Veģetācijas anīstas
- SEG Objekti
- Projekta teritorijas (punkti)
- Projekta teritorijas
- Kūdras ieguve (uz 2016. gada 1. jūnijā)
- Ūdenstilpe (apjūdošās platības)
- Plāvas
- AppČive
- Meži
- Lauksaimniecībā izmantojamās zemes
- Degradētie kūdrāji
- Kūdras ieguves ietekmētās platības
- Kūdrājs (Kūdras fonds)

# "Degradēto purvu atbildīga apsaimniekošana un ilgtspējīga izmantošana Latvijā"

LIFE REstore, LIFE14 CCM/LV001103

Restore mājaslapa



Projekta teritorijas    Apsaimniekošanas teritorijas    Citas teritorijas



Lejupielāde

📄 ⬇️

Lasīt papildinātus projekta teritoriju datus, kas saturami arī arhīvu versijā. Gēnu izmantojiet uz šīs lappuses.

⬇️

ProjektaTeritorijas...xlsx

Show all X



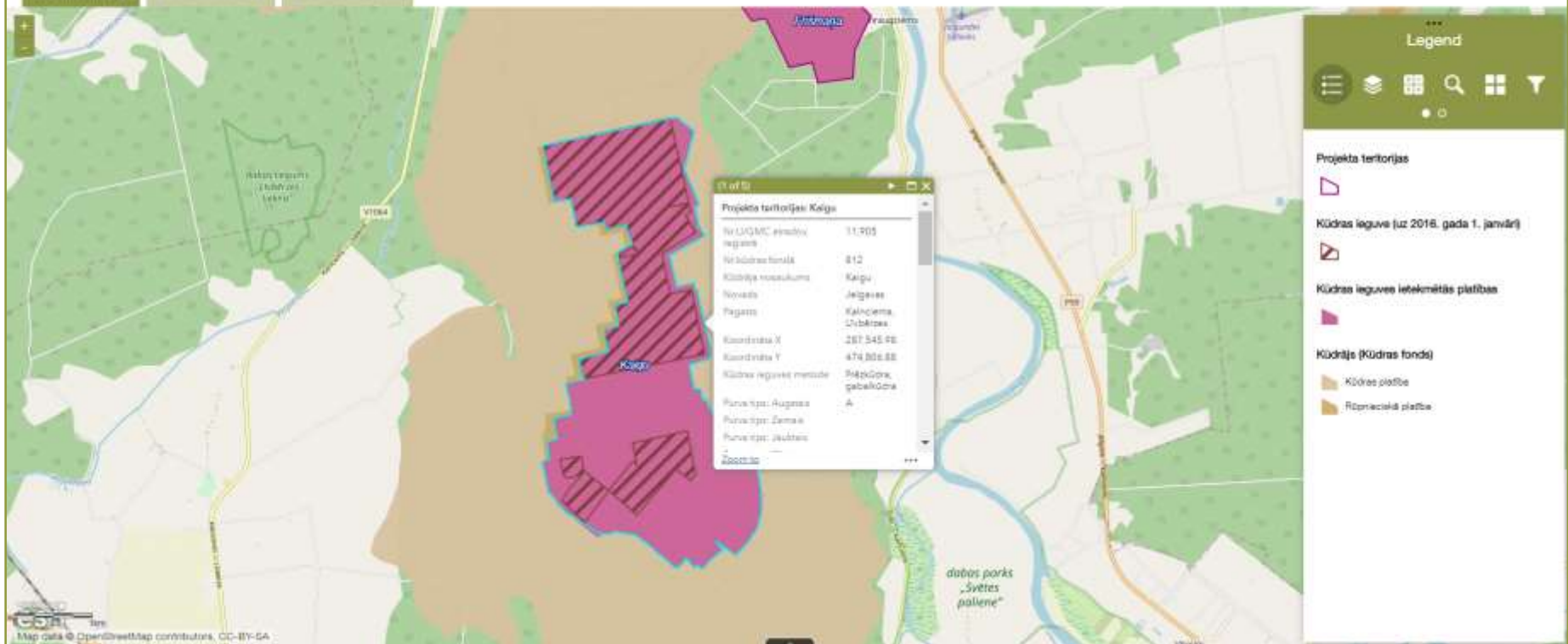
# "Degradēto purvu atbildīga apsaimniekošana un ilgspējīga izmantošana Latvijā"

UPE Rēzina, LPE14 CEM/LV001107

REstore mājlapa



- Projekta teritorijas
- Apsaimniekošanas teritorijas
- Kudrās iekārtojums





# "Degradēto purvu atbildīga apsaimniekošana un ilgtspējīga izmantošana Latvijā"

LIFE REstore, LIFE14 CCM/LV001102



Projekta teritorijas    Apsaimniekošanas teritorijas    Nāvējošie objekti



Layer List

- Map
- Layers
- Search
- Layers
- Filter

Filter

● Add an expression    ● Add a set

Patikušās kōdras sīks    is at least    3

Unique

- Ogu ražošana, ha (Number)
- Degradēto kōdrju platības, ha (Number)
- Teritorijas īpašnieks (vai iedzīvotājs) (String)
- Ūdenis uzņemotais ūdenstecis nosaukums (String)
- Attālums no poligona malas līdz uzņemotajai ūdenstecī, m (Number)
- Attālums no vaļets autoceļam, km (Number)
- Priekš autoceļu maršruts (String)
- Attālums līdz tuvākajai apdzīvotai vietai, km (Number)
- Attālums līdz IADT, km (Number)
- IADT nosaukums (String)
- Patikušās kōdras sīkna biežums (m) (Number)**
- Virsējā kōdras sīkna tips (String)
- Virsējā kōdras sīkna sadalīšanās pakāpe (%) (Number)
- Virsējā kōdras sīkna pH (Number)
- Gruntsūdens līmenis (m) (Number)
- Grāvju sistēmas raksturojums (String)
- Nogulumu zem kōdras (String)

OK    Cancel

Projekta teritorijas (punkti)	Projekta teritorijas	SDG Objekti	Kōdras (Kōdras fondi)																	
Nr LVDMC atzinu reģistrā	Nr Kōdras fondā	Kōdras nosaukums	Novads	pagasts	Koordināta X	Koordināta Y	Kōdras apzīmē marķe	Purva tips Augstais	Purva tips Zemas	Purva tips Jauktas										
16,934	200	Bēniju Põru	Talsu	Ārņavas	386,842.92	420,894.98	Priekš kōdra, gāzē kōdra	A												
10,408		Vilgales Mačnu	Talsu	Gibutu, Vilgales	349,773.02	412,094.80	Priekš kōdra, gāzē kōdra		2											
10,022	28	Vasnieku	Ventspils	Puzas	350,054.58	388,243.58	Priekš kōdra, gāzē kōdra	A												
10,798	41	Vārnas (Sulu, Põru)	Vārnas	Vārnas	386,088.31	350,445.12	Priekš kōdra, gāzē kōdra	A	2											
10,997	67	Sāmeses	Ventspils	Jūrmalas, Zīnu	332,838.18	347,801.88	Priekš kōdra, gāzē kōdra		2											





# "Degradēto purvu atbildīga apsaimniekošana un ilgtspējīga izmantošana Latvijā"

EU LIFE REstore, LIFE14-COM-V0011303

REstore mājaslapa



- Projekta teritorijas
- Apsaimniekotās teritorijas
- Kvalitatīvi raksturojumi



Filter

☰ ☰ 🔍 ☰ ☰ ☰

- Projekta teritorija ir dabas aizsardzības teritorijā
- Projekta izmēģinājuma teritorijas (Kaugu teritorijā divi scenāriji)



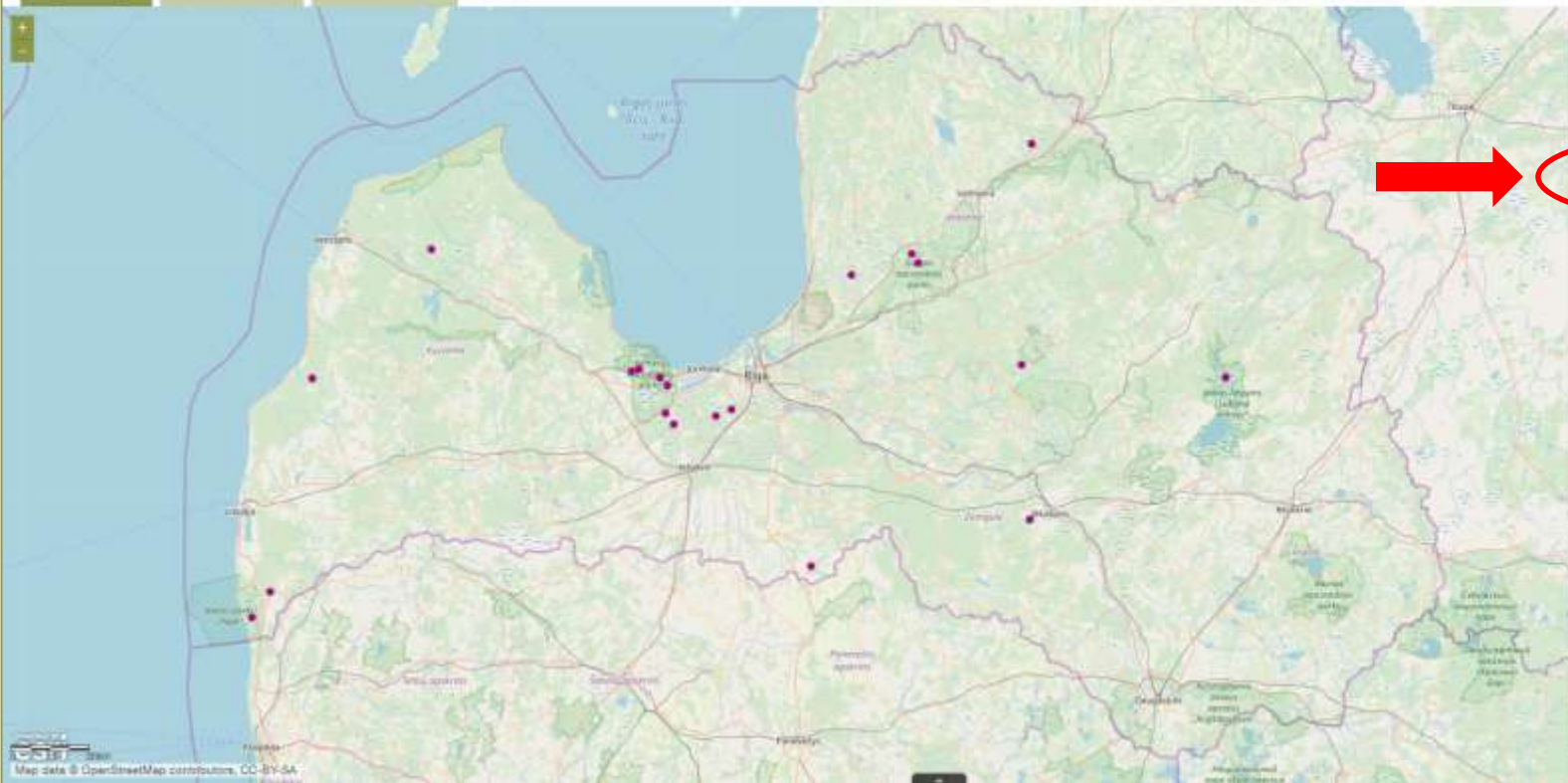
# "Degradēto purvu atbildīga apsaimniekošana un ilgtspējīga izmantošana Latvijā"

© IFRE Restore, LIFE14 CCMA/LV001102

REstore mājlapa



Projekta teritorija    Asociētās teritorijas    Rādīt visu raksturojumu



Filter

☰ ☰ 🔍 ☰ ☰

- Projekta teritorija + citas asociētās teritorijas
- Projekta asociētās teritorijas (Kāpēc teritorijā divi saraksti?)





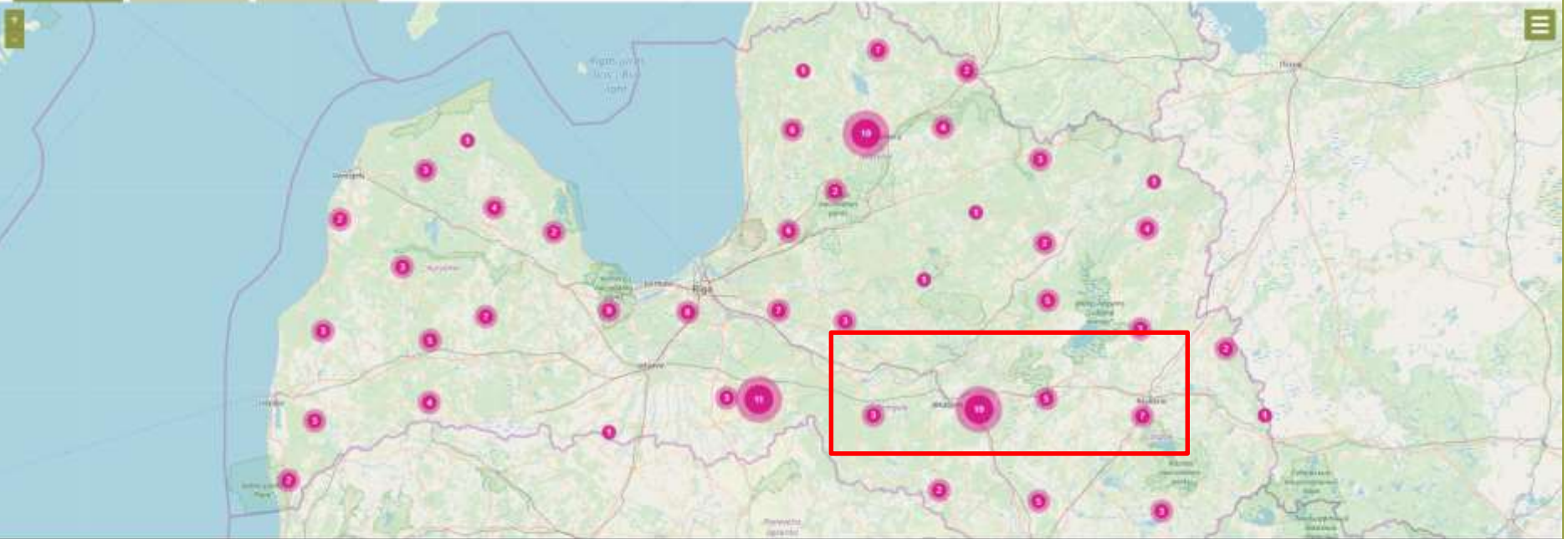
# "Degradēto purvu atbildīga apsaimniekošana un ilgtspējīga izmantošana Latvijā"

LIFE REstore, LIFE14-CCM/LV001100

REstore mājaslapa



- Projekta teritorija
- Apsaimniekošanas teritorijas
- Atbilstošas reģionālās



Degradētās kādrājs, ha	Reaktivētā platība, ha	Meži, ha	Kādras ieg. ietekm. plat., ha
18,010	17,161	6,823	50,179

Summary





# "Degradēto purvu atbildīga apsaimniekošana un ilgtspējīga izmantošana Latvijā"

0,95 REstore LIFE14 CCM/VD01100

REstore mājaslapa



Projekta tēmatrāsne    Apsaimniekošanas tēmatrāsne    Izstrādātās lokālās tēmatrāsnes



Degradētās kādrājs, ha

2,789

Rekultivētā platība, ha

3,749

Mēļi, ha

1,790

KGdra ieg. ietekm. plat., ha

11,278

Summary



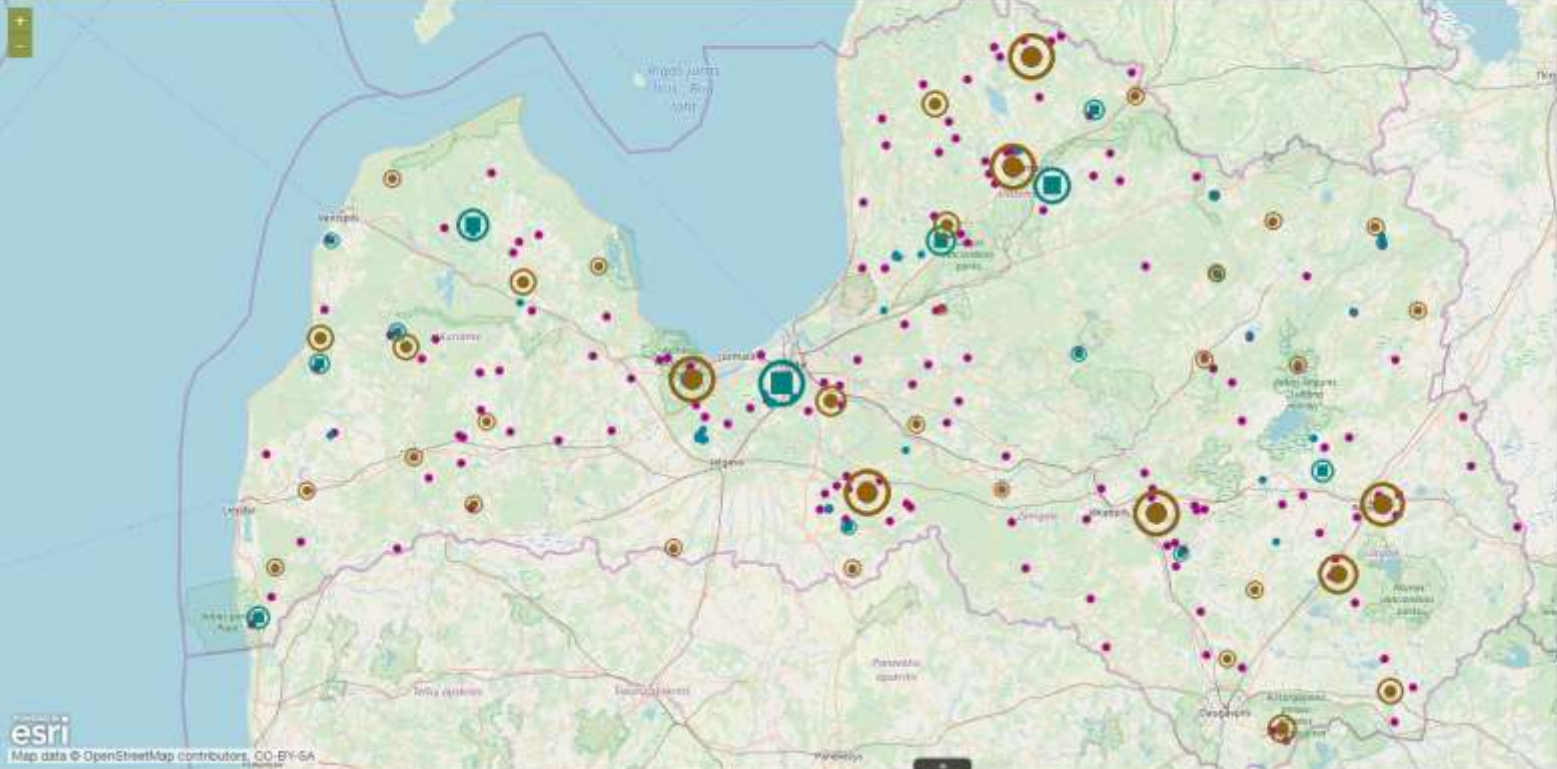
# "Degradēto purvu atbildīga apsaimniekošana un ilgtspējīga izmantošana Latvijā"

(LIFE Restore, LIFE14-CC/LV/G01100)

REstore mājaslapa 📄



- Projekta teritorijas
- Apsaimniekotās teritorijas
- Kodrinātais raksturojums



### Legend

☰ 🔍 🗨️ 🏠 📄

Urban

Number of features

- 🟫 (Large) >= 17
- 🟫 (Medium) 10
- 🟫 (Small) 5
- 🟫 (Tiny) < 2

Veģetācijas arktas

Number of features

- 🟩 (Large) >= 17
- 🟩 (Medium) 10
- 🟩 (Small) 5
- 🟩 (Tiny) < 2

SEG Objekti

- 🟦 (Dot) Projekta teritorijas (punkti)



# "Degradēto purvu atbildīga apsaimniekošana un ilgtspējīga izmantošana Latvijā"

(LIFE Rēstore, LIFE14 CCM/LV/001103)

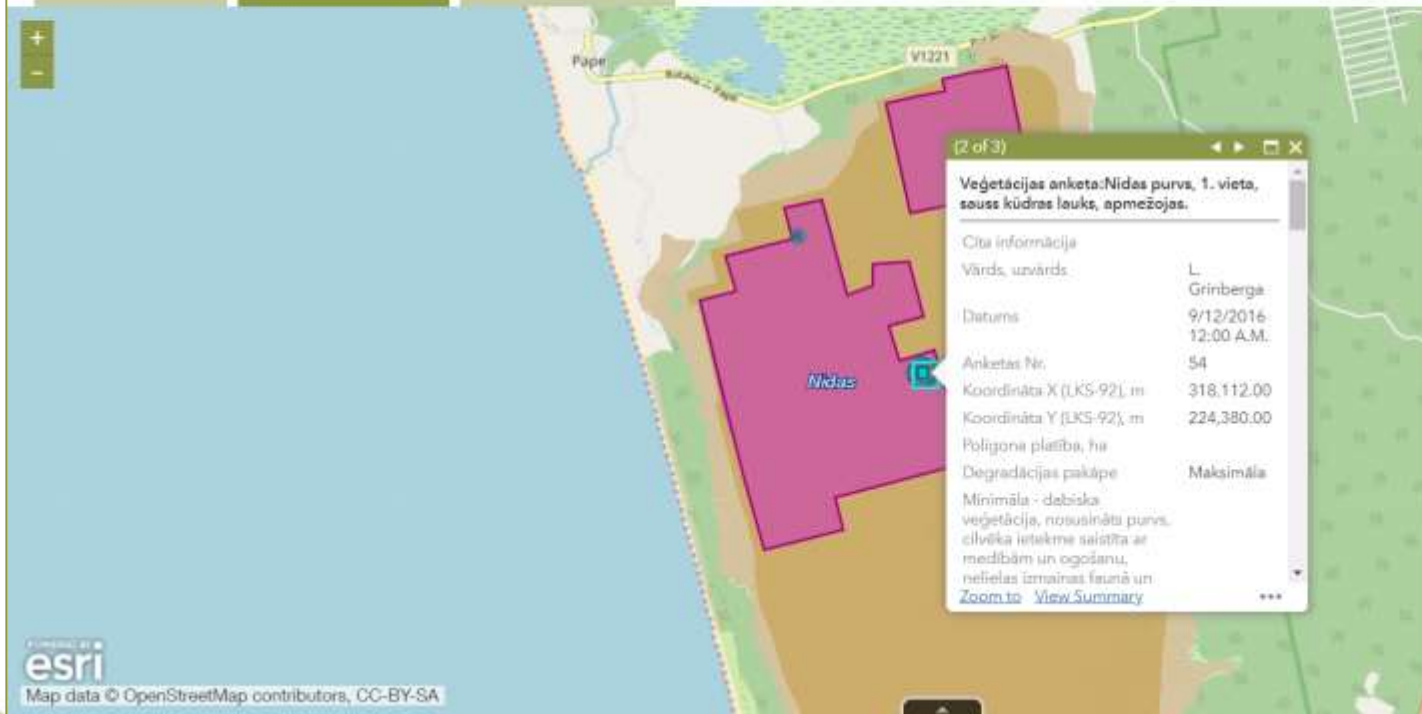
Rēstore mājaslapa



Projekta teritorijas

Apsēkotās teritorijas

Kodras raksturojums



[2 of 3]

**Veģetācijas anketa: Nidas purvs, 1. vieta, sauss kūdras lauks, apmežojas.**

---

Cita informācija

Vārds, uzvārds	L. Grinberga
Datums	9/12/2016 12:00 A.M.
Anketas Nr.	54
Koordināta X (LKS-92), m	318,112.00
Koordināta Y (LKS-92), m	224,380.00
Poligona platība, ha	
Degradācijas pakāpe	Maksimāla

Mīnīmāla - dabiska veģetācija, nosusināts purvs, cilvēka ietekme saistīta ar medībām un ogošanu, nelielas izmaiņas faunā un

[Zoom to](#) [View Summary](#)

### Legend

☰ 🔍 🗑️ 🏠 ⓘ

#### Veģetācijas anketas

Number of features

- > 7
- 5.5
- 4
- 2.5
- 1

#### SEG Objekti

- 

#### Projekta teritorijas

- 

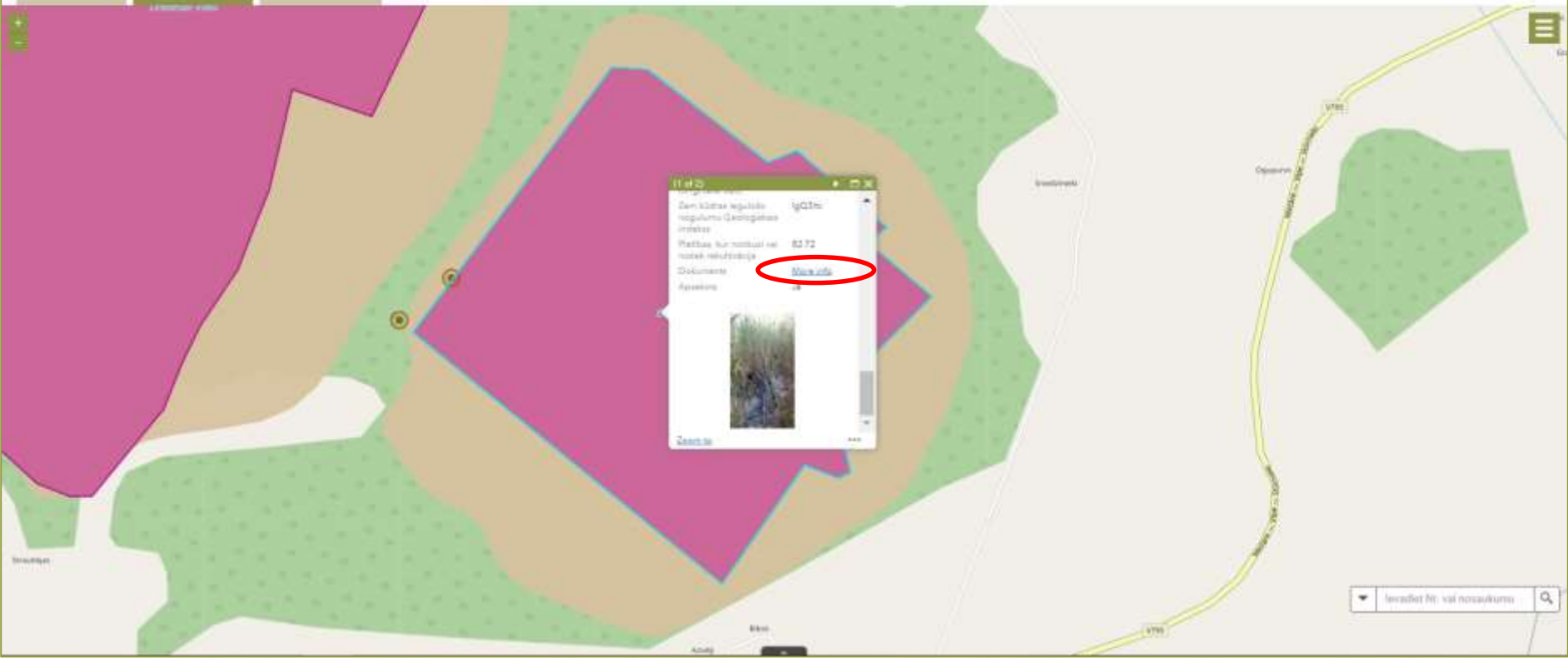


# "Degradēto purvu atbildīga apsaimniekošana un ilgtspējīga izmantošana Latvijā"

6.PZ Rīdāne, LPE14 CCM, 4001103



Projekta teritorija    Apsaimniekošanas teritorijas    Kaitnieku raksturojums



▼ Ievadiet šī vai nosaukumu 🔍







LIFE RESTORE

DEGRADĒTO PURVU APSAIMNIEKOŠANA UN ILGTSPĒJĪGA IZMANTOŠANA LATVIJĀ

Projekta Nr. LIFE14 CCM/LV/001103

## Bikstu purvs

### Nr. 92

KŪDRAS IEGUVES TERITORIJU APSEKOŠANA UN  
GEOLOGISKĀS INFORMĀCIJAS IEGŪŠANA  
PROJEKTA LIFE RESTORE IETVAROS

## Ūdensnoteka raksturojums

Grāvis un ūdens līmenis no teritorijas izplūstošajā grāvī:

- Koordinātas: E 629450.4, N 262887.7.
- Grāvja dziļums – 1 m līdz grāvja pamatnei.
- Ūdens līmenis grāvī – 0.2-0.4 m, ūdens virsmas platums – 1.5 m.
- Ūdens režīma grāvī raksturojums (**t-tekošs**; **s-stāvošs**; a-aizaudzis)  
Plūsma - l/s.

## Ūdensnoteku foto fiksācija

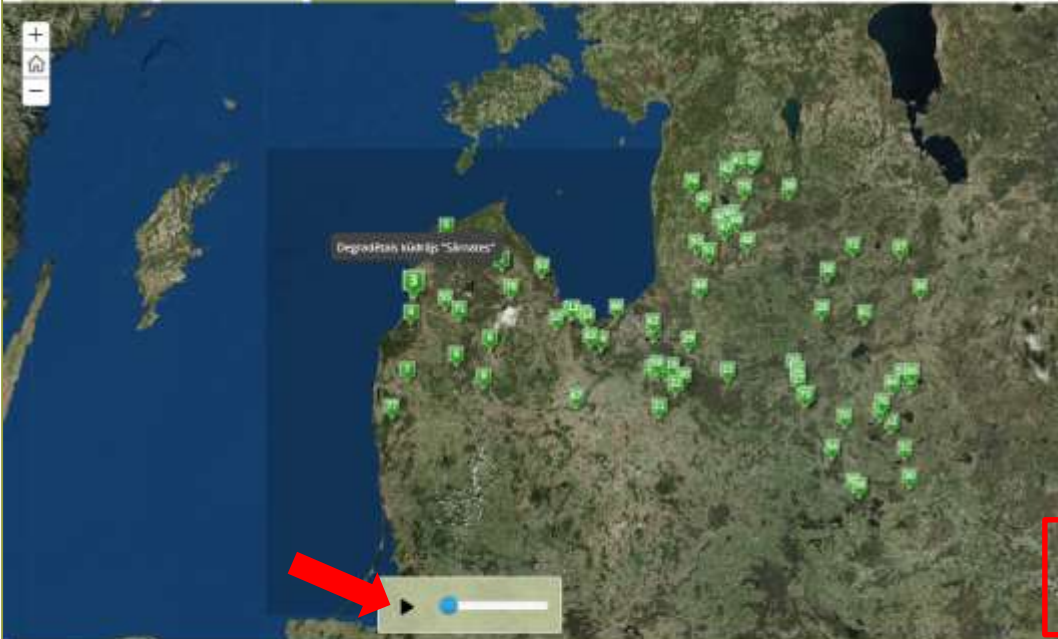


# "Degradēto purvu atbildīga apsaimniekošana un ilgtspējīga izmantošana Latvijā"

(JPE Rūmora, LPE14.CCM/LV03103)



Pilnā krāsā, Apsaimniekošanas, Kūdras raksturojums



**Degradētais kūdrājs "Sārnates"**

Patkušās kūdras slāņa dziļums 1,53 metri. Virsējā kūdras slāņa tips - zems. Virsējā kūdras slāņa sadalīšanās pakāpe ir 20% un pH līmenis ir 7. Gruntsūdens līmenis ir 0 metri. Nogulumu zem kūdras ir sapropelis, satūdsens kaktis, smiltis. Ģeoloģiskais indekss: IQ4, mQ4E.



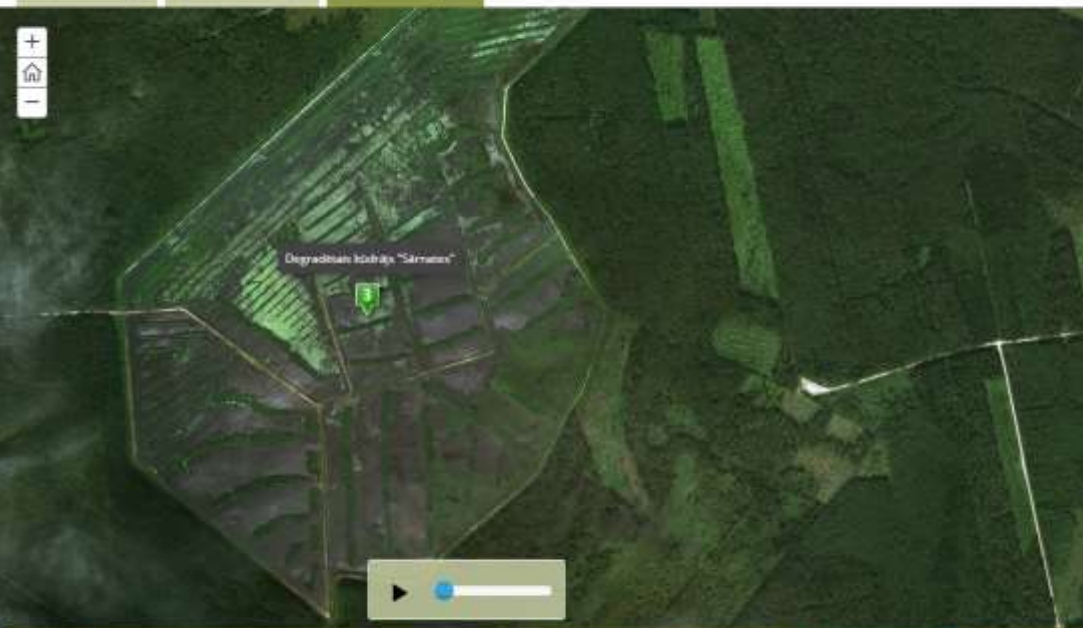


# "Degradēto purvu atbildīga apsaimniekošana un ilgtspējīga izmantošana Latvijā"

LIFE REstore, LIFE14/CCWA/VN01103



- Projekta rezultāti
- Apsaimniekošanas rezultāti
- Kūdras raksturojums



**Degradētais kūdrājs "Sārnates"**

Palikušās kūdras slāņa dziļums 1,53 metri, Virsējā kūdras slāņa tips - zems. Virsējā kūdras slāņa sadalīšanās pakāpe ir 20% un pH līmenis ir 7. Gruntsūdens līmenis ir 0 metri, Nogulumu zem kūdras ir sapropelis, saldūdens kaļķis, smiltis. Geoloģiskais indekss: KQ4, mQdII.

- 1. REstore
- 2. Degradētais kūdrājs "Lugulka/Šašūka"
- 3. Degradētais kūdrājs "Sārnates"
- 4. Degradētais kūdrājs "Sēnāni"
- 5. Degradētais kūdrājs "Sēnītes (Pēnītes)"
- 6. Degradētais kūdrājs "Dzūkaiņi"
- 7. Degradētais kūdrājs "Dzūkaiņi"
- 8. Degradētais kūdrājs "Dzūkaiņi"
- 9. Degradētais kūdrājs "Dzūkaiņi (B-200)"
- 10. Degradētais kūdrājs "Pēnītes"
- 11. Degradētais kūdrājs "Sēnāni (Pēnītes)"
- 12. Degradētais kūdrājs "Pēnītes"



restore.daba.gov.lv



@LIFE\_REstore



LIFE REstore



liferestorelv



LIFE REstore

## Paldies!

Ieva Bukovska

Projekta LIFE REstore koordinatore  
Dabas aizsardzības pārvalde

Tel. +371 20333119

E-pasts: [ieva.bukovska@daba.gov.lv](mailto:ieva.bukovska@daba.gov.lv)

Aktivitātes tiek īstenotas ar Eiropas Savienības LIFE programmas un Latvijas vides aizsardzības fonda administrācijas finansiālu atbalstu projekta "Degradēto purvu atbildīga apsaimniekošana un ilgtspējīga izmantošana Latvijā" (LIFE REstore, LIFE14 CCM/LV/001103) ietvaros.

Informācija satur tikai projekta LIFE REstore īstenošanu redzējumu, Eiropas Komisijas Mazo un vidējo uzņēmumu izpildaģentūra nav atbildīga par sniegtās informācijas iespējamo izmantojumu.