

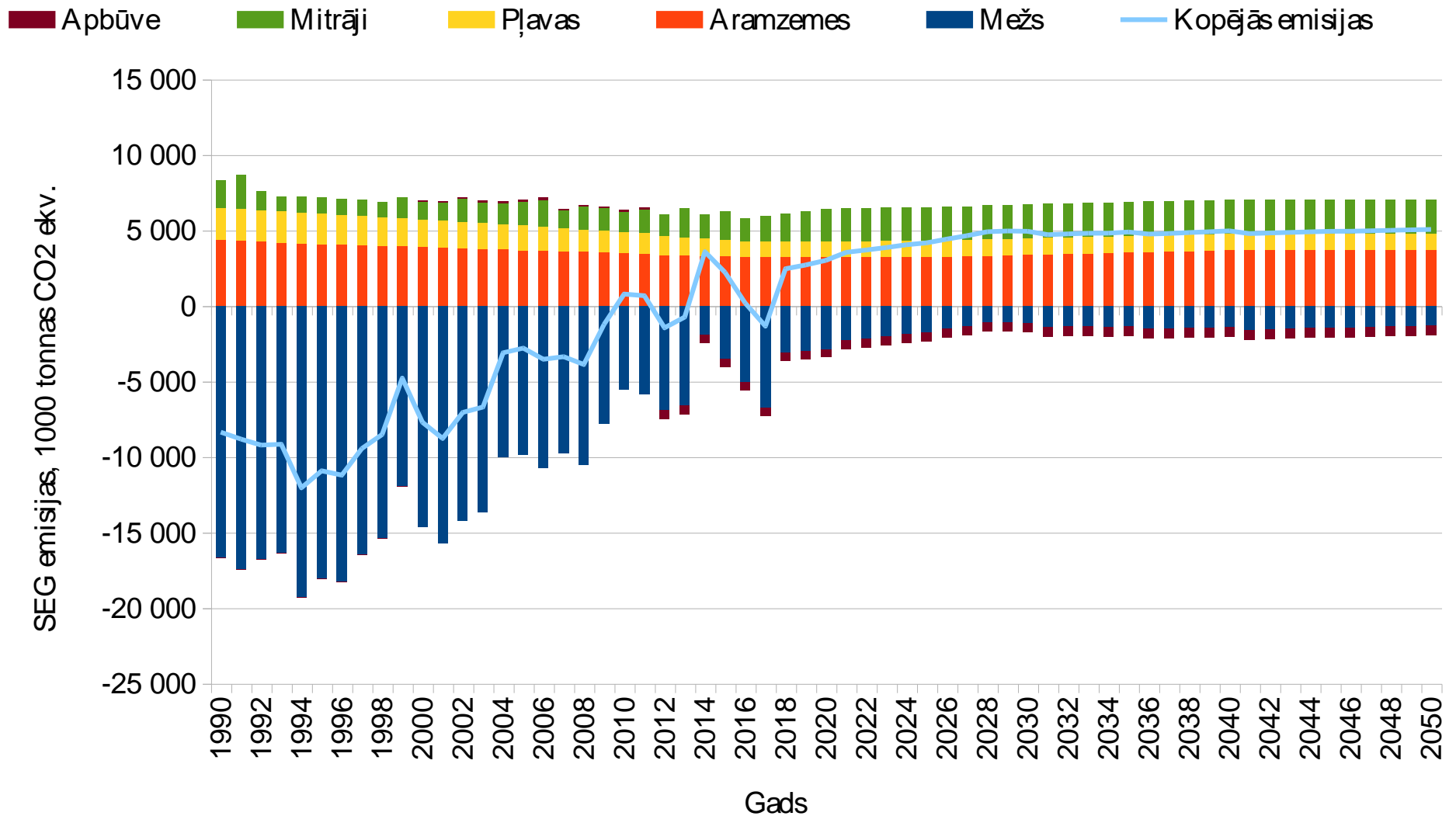
# LIFE REstore mērījumi – pamats jaunajiem nacionālajiem SEG emisiju faktoriem

*Seminārs kūdras nozarei par degradēto kūdrāju ilgtspējīgu  
apsaimniekošanu un LIFE REstore praktiski izmantojamajiem  
rezultātiem*

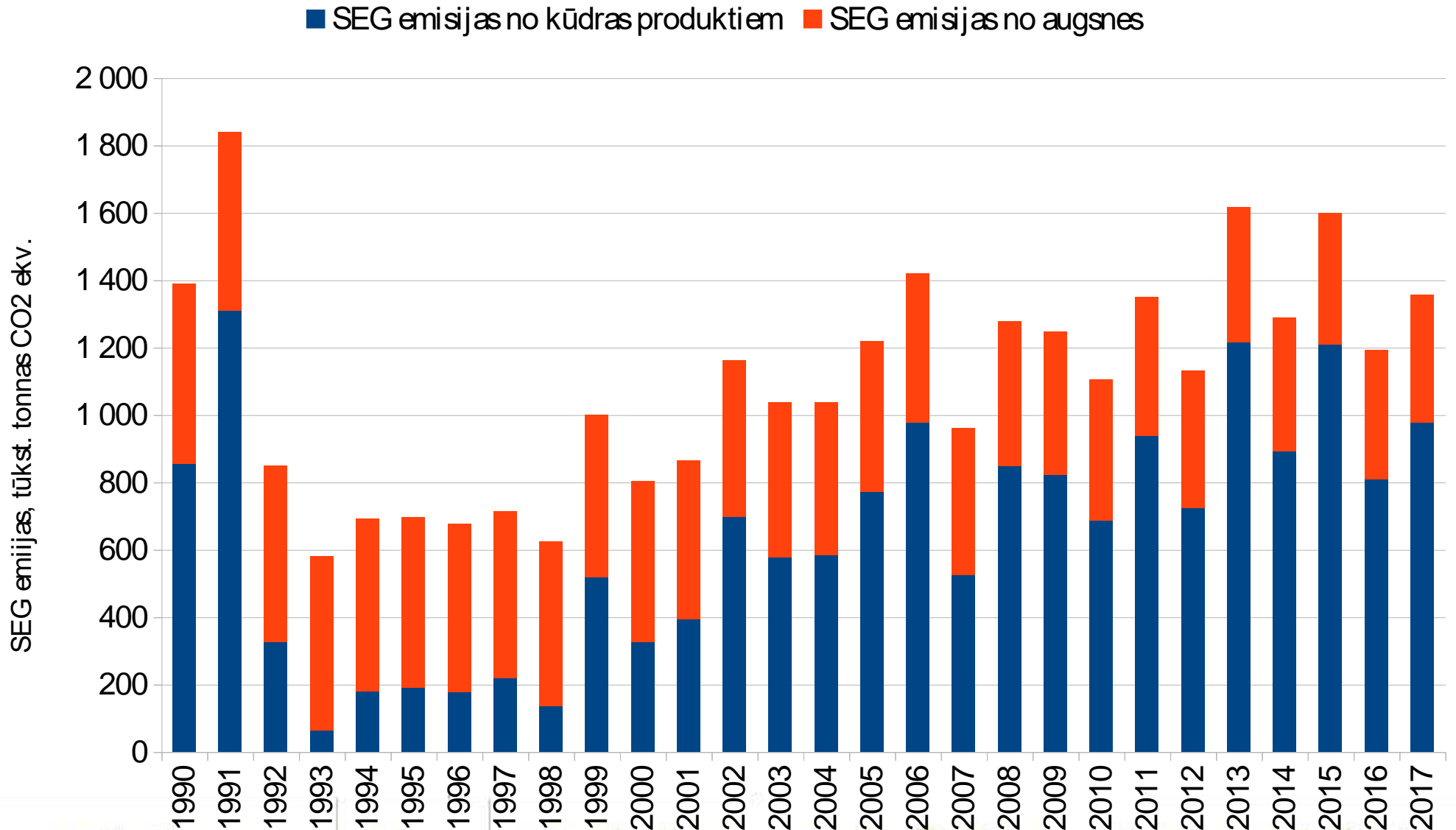
20.02.2019

Arta Bārdule, Aldis Butlers, Gints Spalva, Ainārs Lupiķis, Kaido Soosar, **Andis Lazdiņš**  
LVMI Silava, Rīgas iela 111, Salaspils LV-2169  
Tālr: +37126595586, E-pasts: andis.lazdins@silava.lv

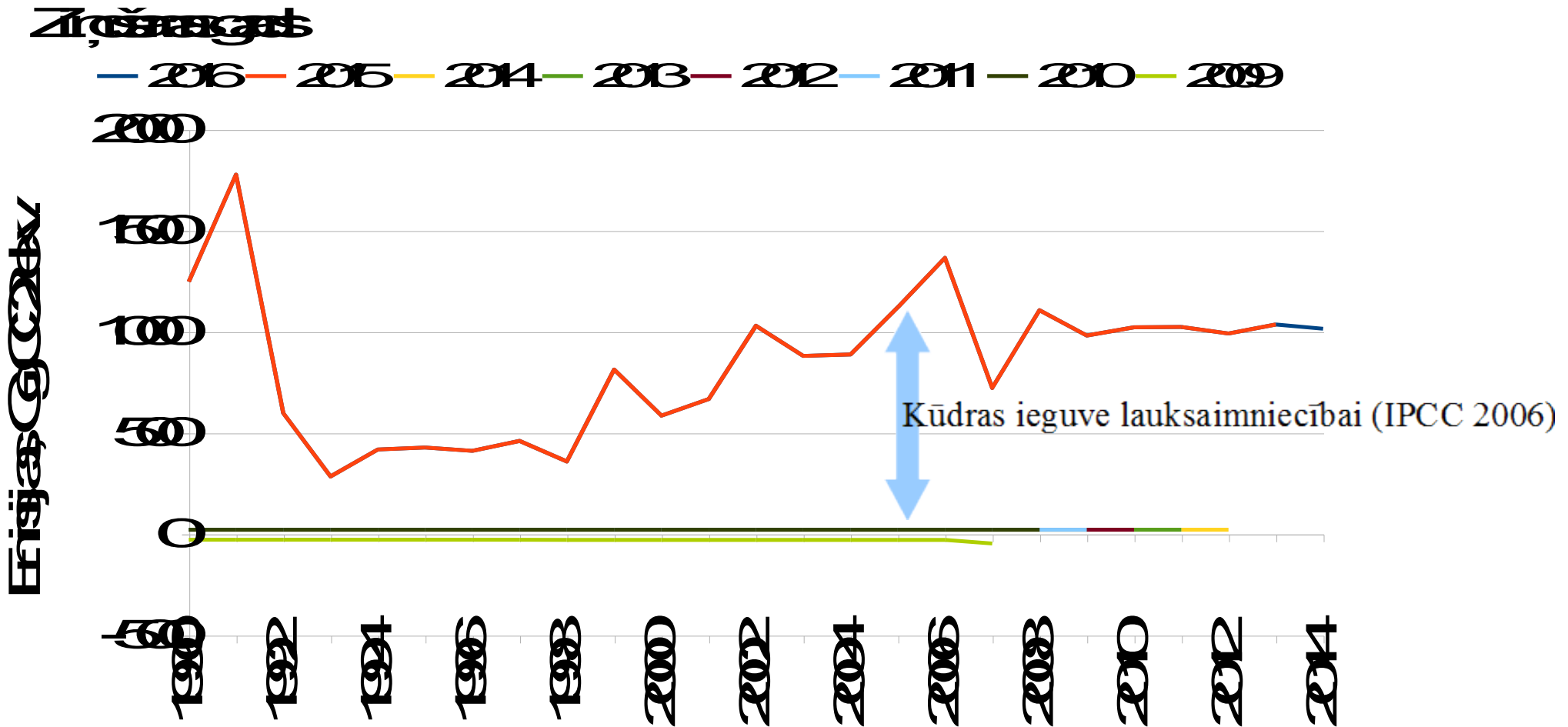
# SEG emisiju kopsavilkums ZIZIMM sektorā



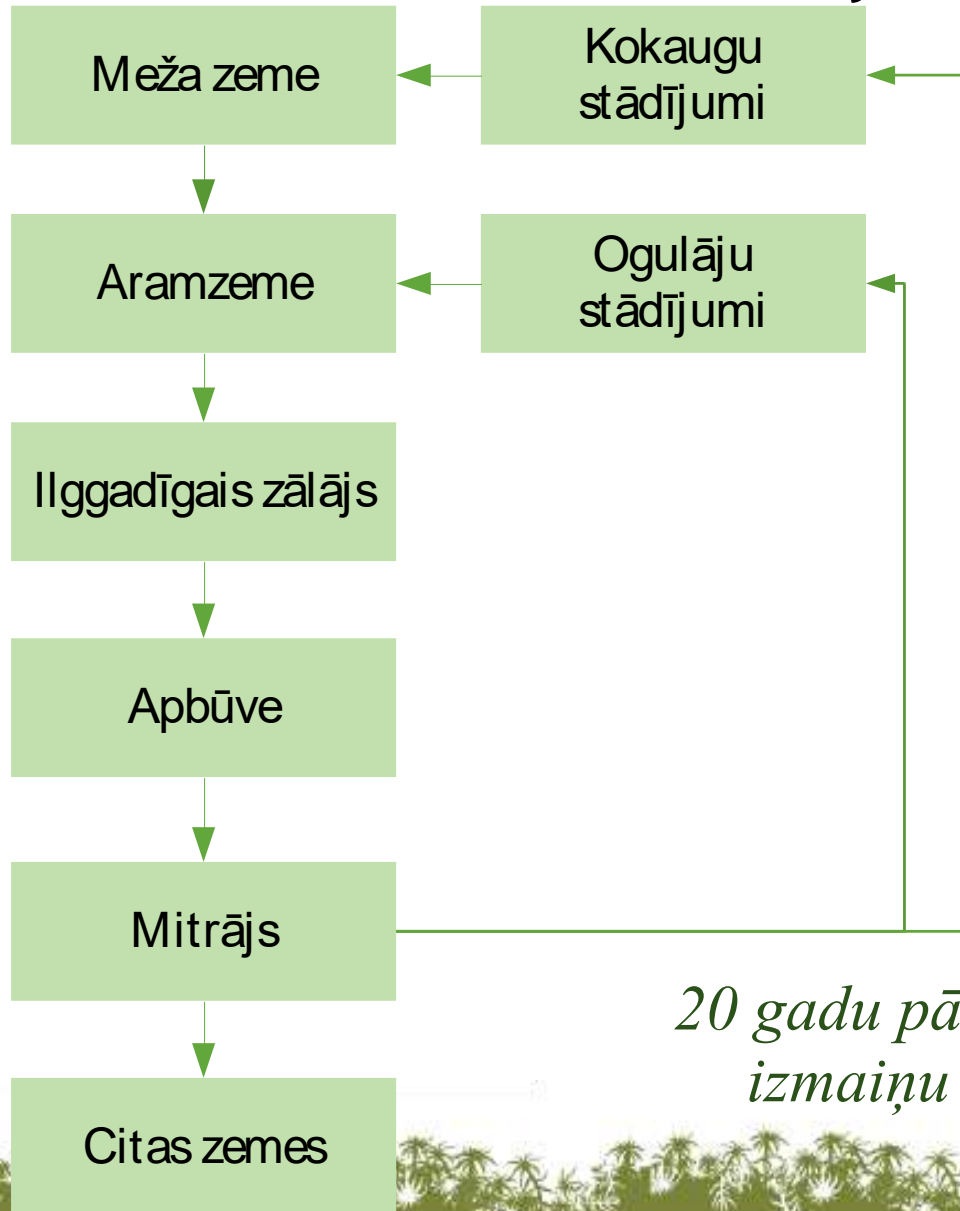
# SEG emisijas no kūdras ieguves vietām



# SEG emisiju pārrēķini

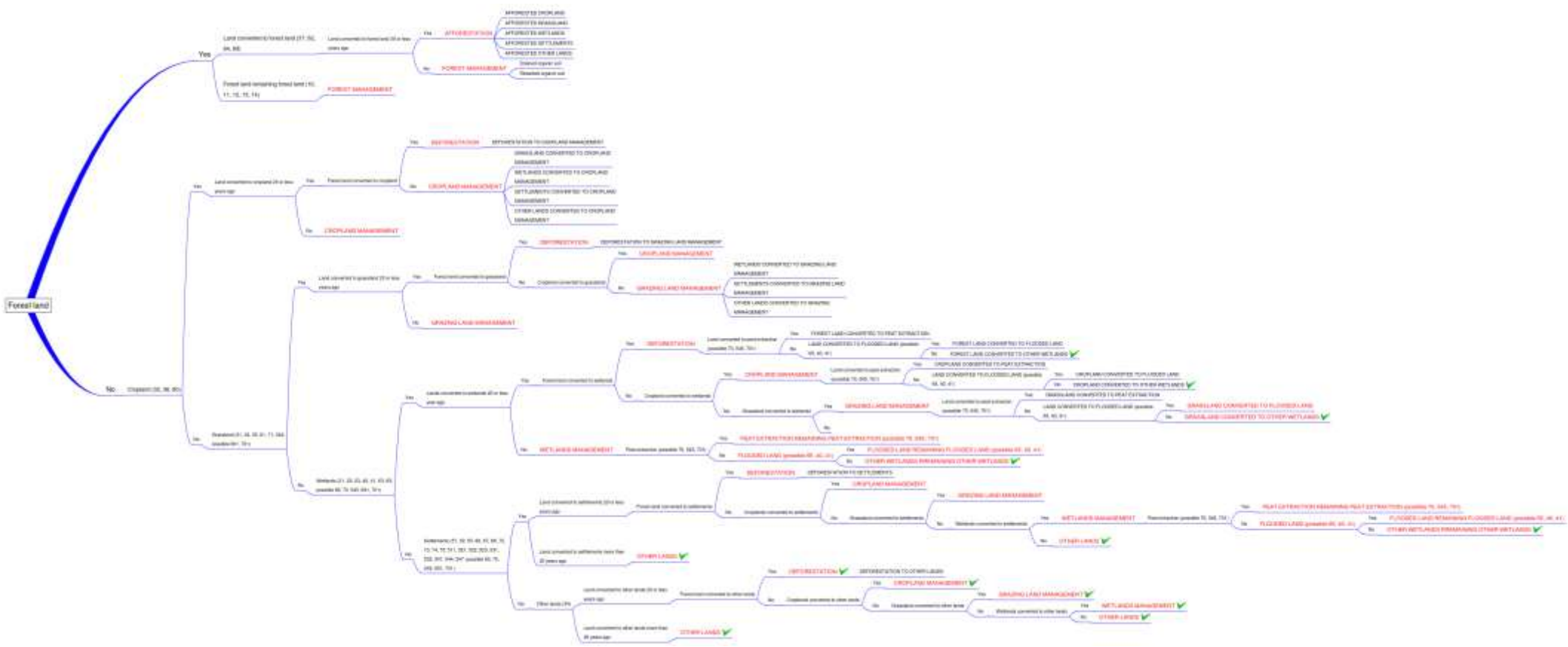


# Zemes izmantošanas kategorijas siltumnīcefekta gāzu (SEG) inventarizācijā



*20 gadu pārejas periods  
izmaiņu gadījumā.*

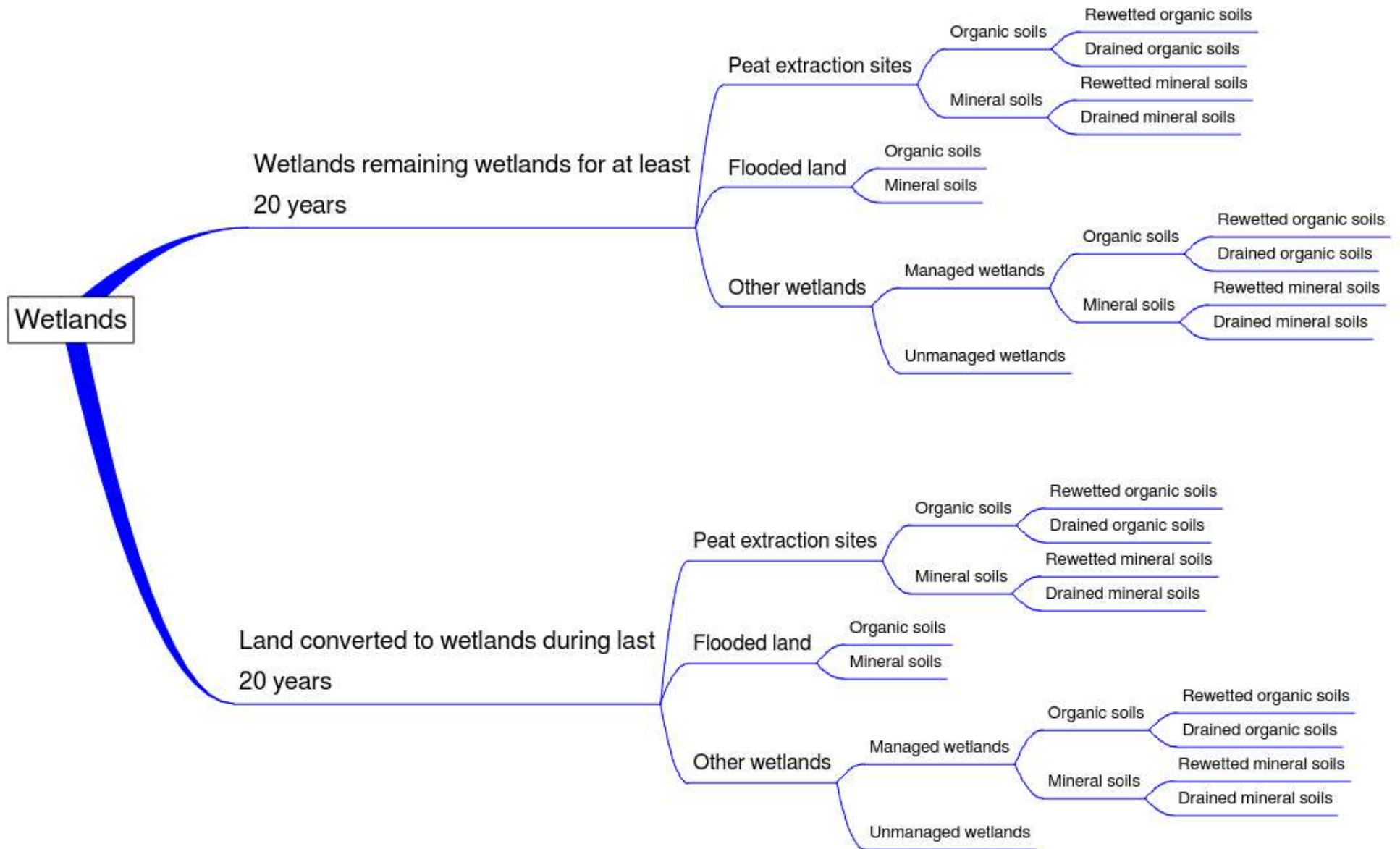
# Lēmuma pieņemšanas gaita, nosakot zemes izmantošanas kategoriju



# Zemes izmantošanas kategoriju noteikšanas gaita mitrājos



# Mitrāju zemes izmantošanas kategorijas – darbību dati





# Darbību dati

## Paskaidrojumi

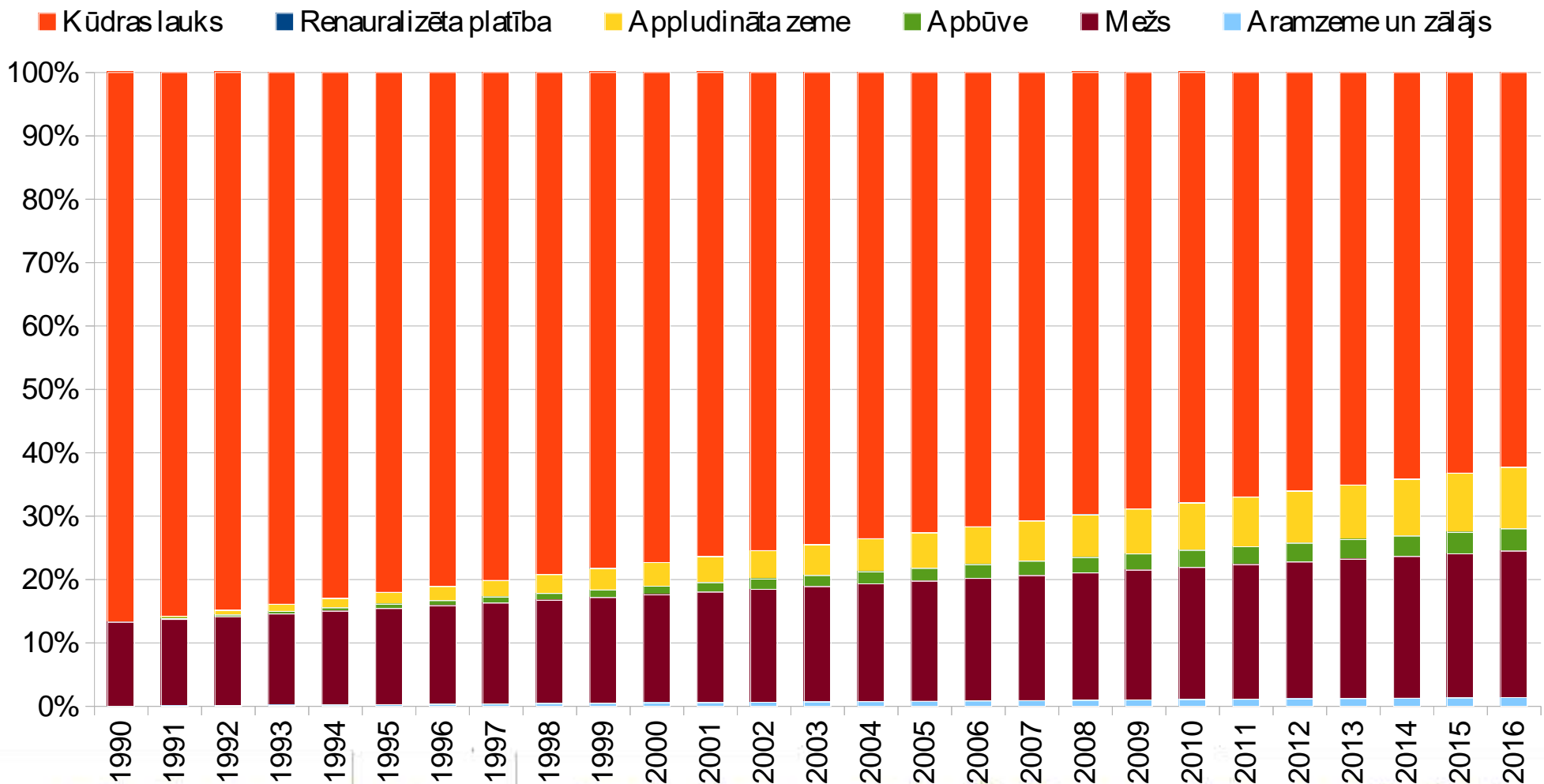
### Kūdras fonds

-  Kūdrāja robežas
-  Kūdras atradnes robežas
-  Kūdras ieguves ietekmētās platības
-  Spēkā esošo ieguves licenču robežas
-  Mežu teritorijas
-  Ar krūmiem apauguši degradētie kūdrāji
-  Degradētie kūdrāji bez veģetācijas
-  Pļavas un ogulāji
-  Kūdras ieguves platības
-  Aplūdušas teritorijas
-  Apbūvētas teritorijas

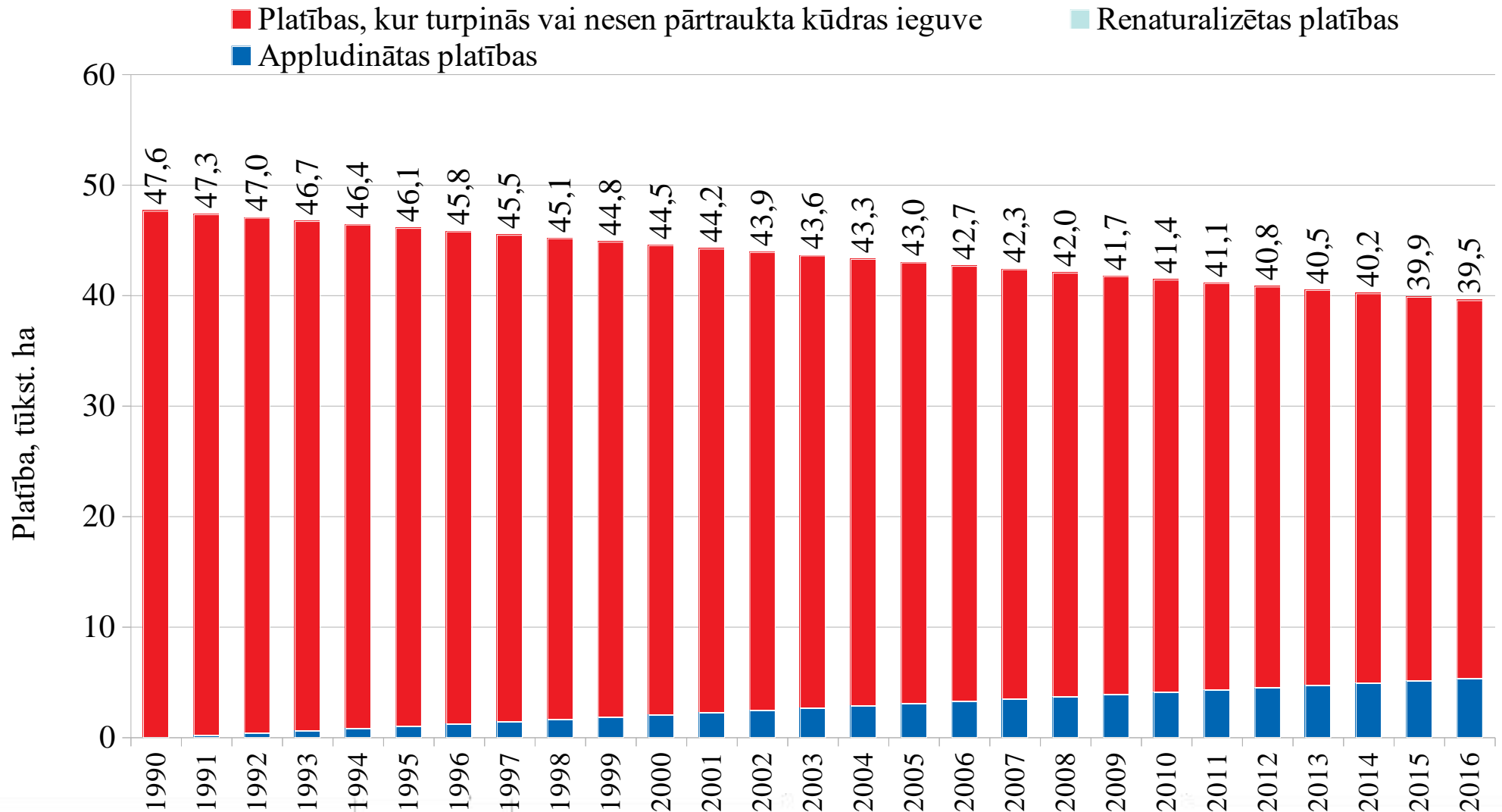


Pleces

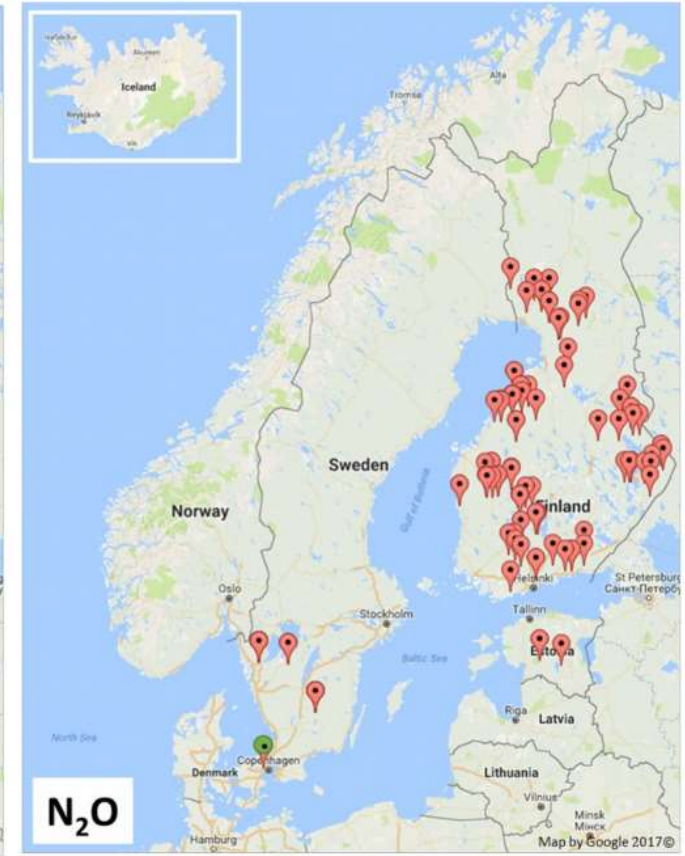
# Linearizētas zemes izmantošanas izmaiņas bijušajās un esošajās kūdras ieguves vietās



# Darbību dati SEG emisiju aprēķiniem no apsaimniekotiem mitrājiem



# Organisko augšņu radīto emisiju modelēšanai pieejamie dati

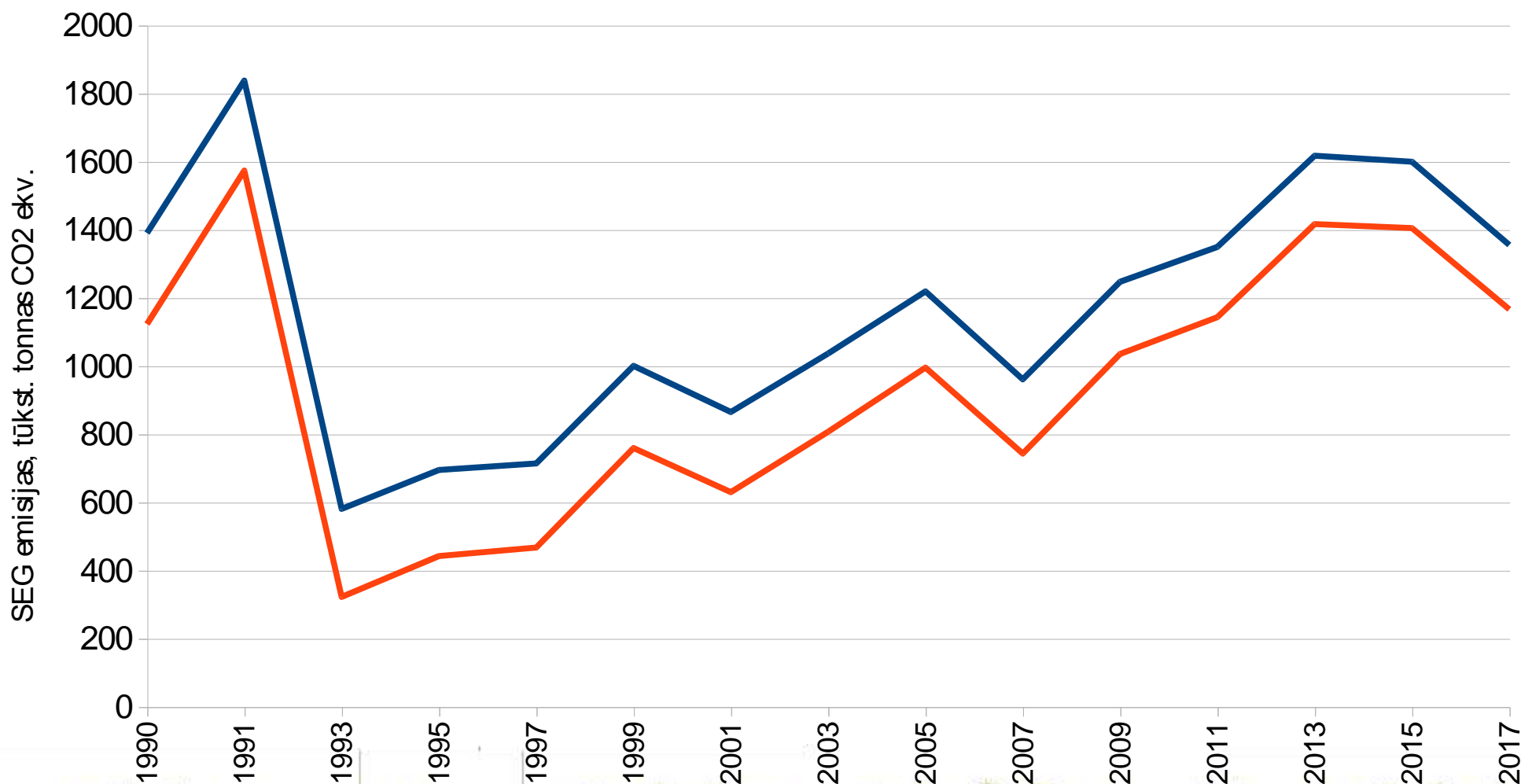


# Oglekļa uzkrājuma izmaiņu un SEG emisiju dati

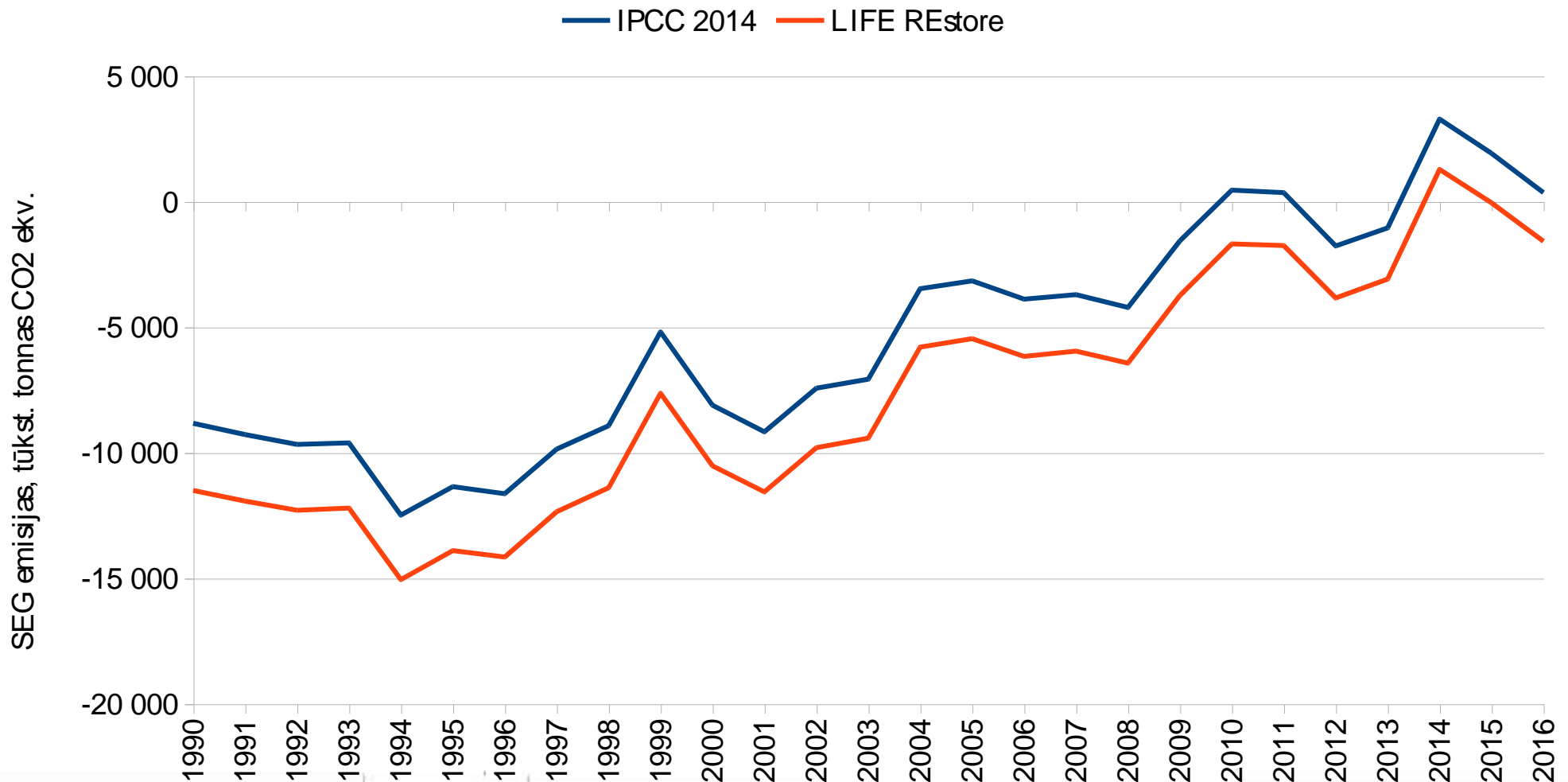
- Oglekļa uzkrājuma izmaiņas:
  - dzīvajā biomasā (*tier 2*);
  - nedzīvajā biomasā (*tier 2*);
  - zemsegā (*atmežošanas rezultātā, neuzskaitām*);
  - augsnē (*minerālaugsnēs un organiskās augsnēs atsevišķi, tier 1*);
  - koksnes produktos (*uzskaita atsevišķā kategorijā, tier 2*);
  - kūdras ieguves rezultātā (*krājumu samazināšanās*), izņemot enerģētikā izmantojamo kūdru (*tier 2*).
- Tiešās N<sub>2</sub>O emisijas augsnes organiskās vielas mineralizācijas rezultātā (*tier 1*).
- CO<sub>2</sub>, CH<sub>4</sub> un N<sub>2</sub>O emisijas biomasas sadedzināšanas rezultātā (*uzskaitām pie meža zemēm*).
- CH<sub>4</sub> un N<sub>2</sub>O emisijas hidrotehniskās meliorācijas un ūdens līmeņa paaugstināšanas un appludināšanas rezultātā, tajā skaitā no meliorācijas sistēmām, organiskajās augsnēs un minerālaugsnēs (*tier 1, izņemot appludinātās zemes*).

# LIFE REstore rezultātu ietekme uz SEG emisiju aprēķiniem mitrājos

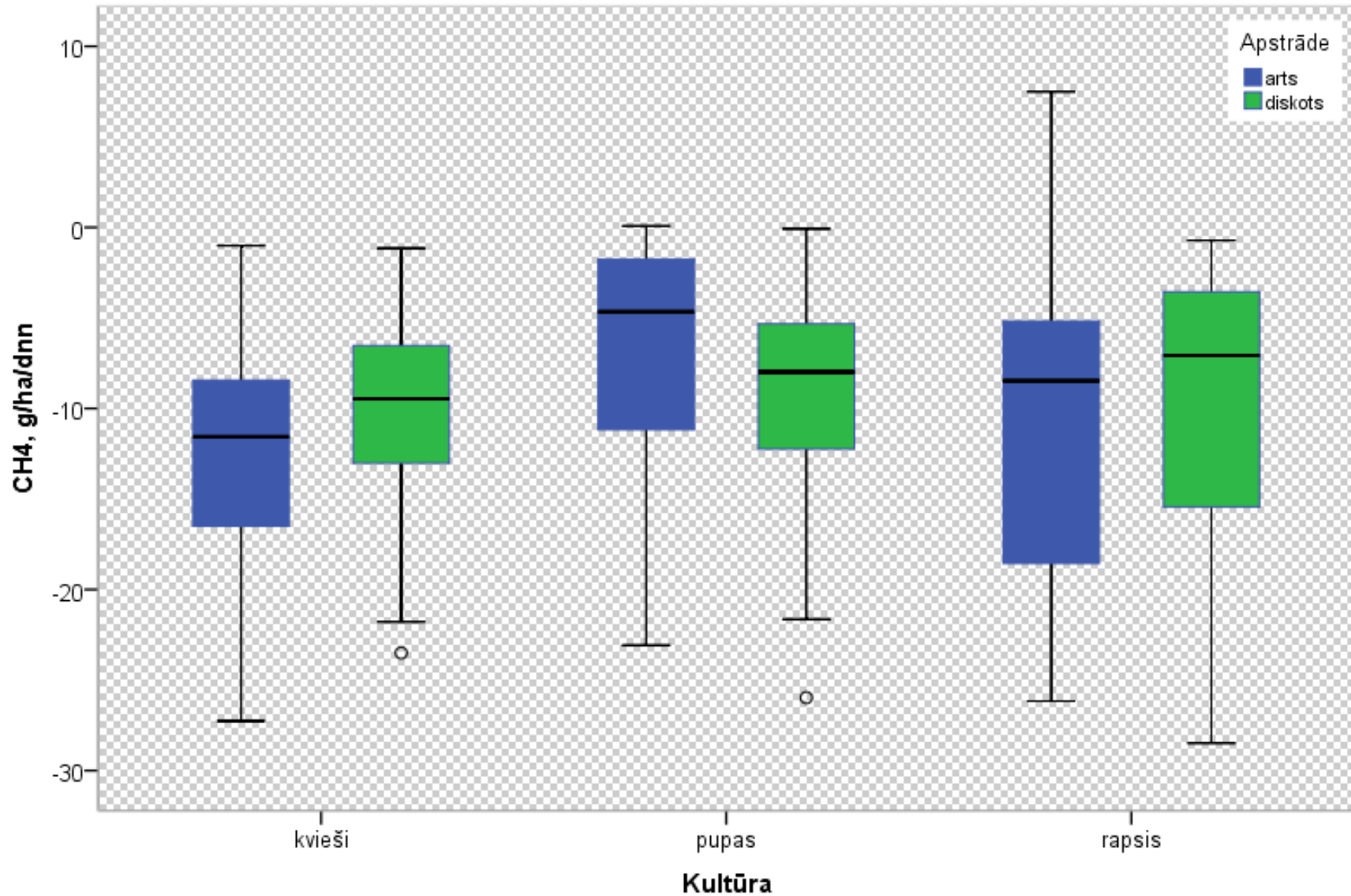
— SEG emisiju aprēķins šobrīd  
— SEG emisiju pārrēķins, izmantojot LIFE REstore rezultātus



# LIFE REstore rezultātu ietekme uz SEG emisiju aprēķiniem zemes izmantošanas sektorā

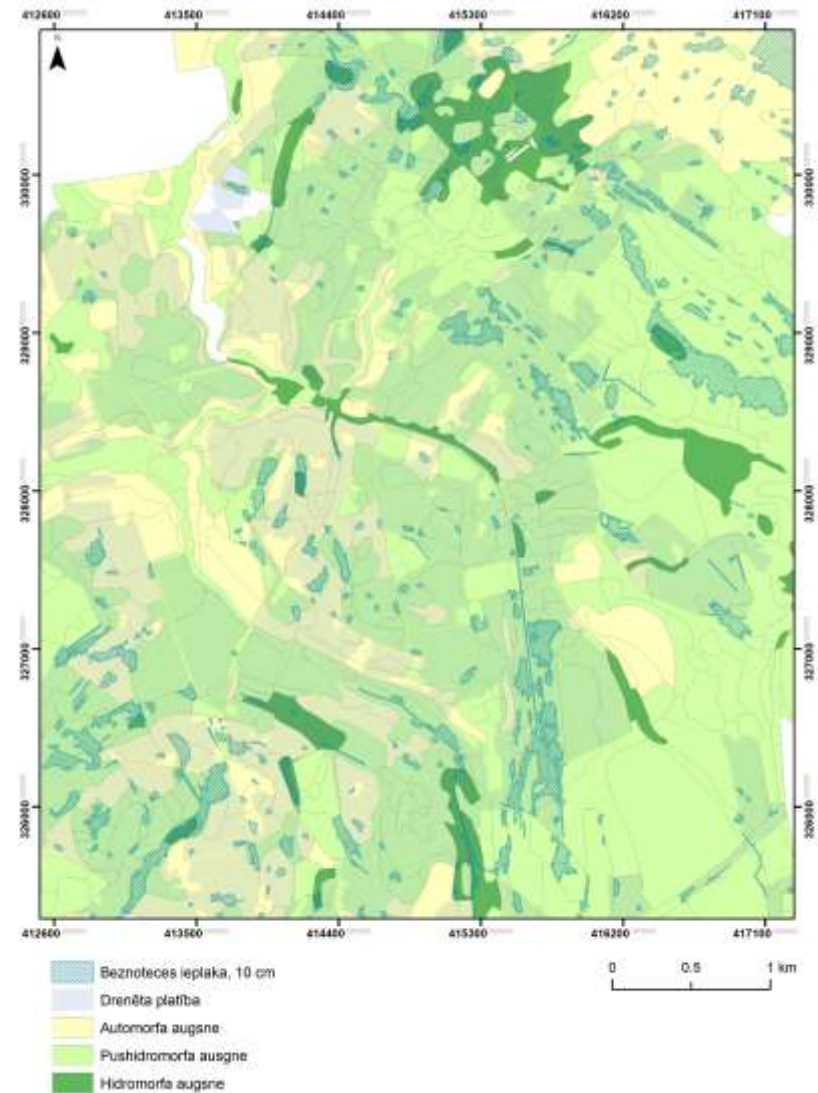
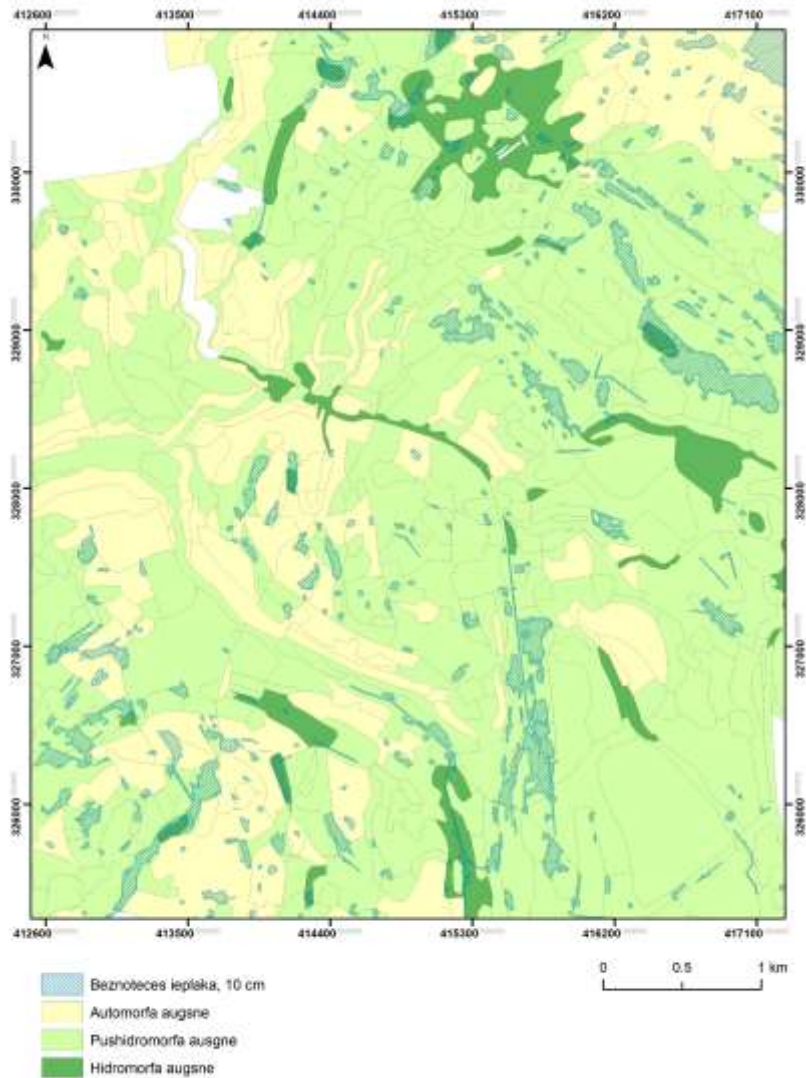


# CH<sub>4</sub> emisijas g ha<sup>-1</sup> dnn<sup>-1</sup> atkarībā no kultūrauga un augsnes apstrādes veida





# Mitruma režīma modelēšana SEG emisiju raksturošanai (*piemērs no LIZ*)





**Koksnes  
pelni**