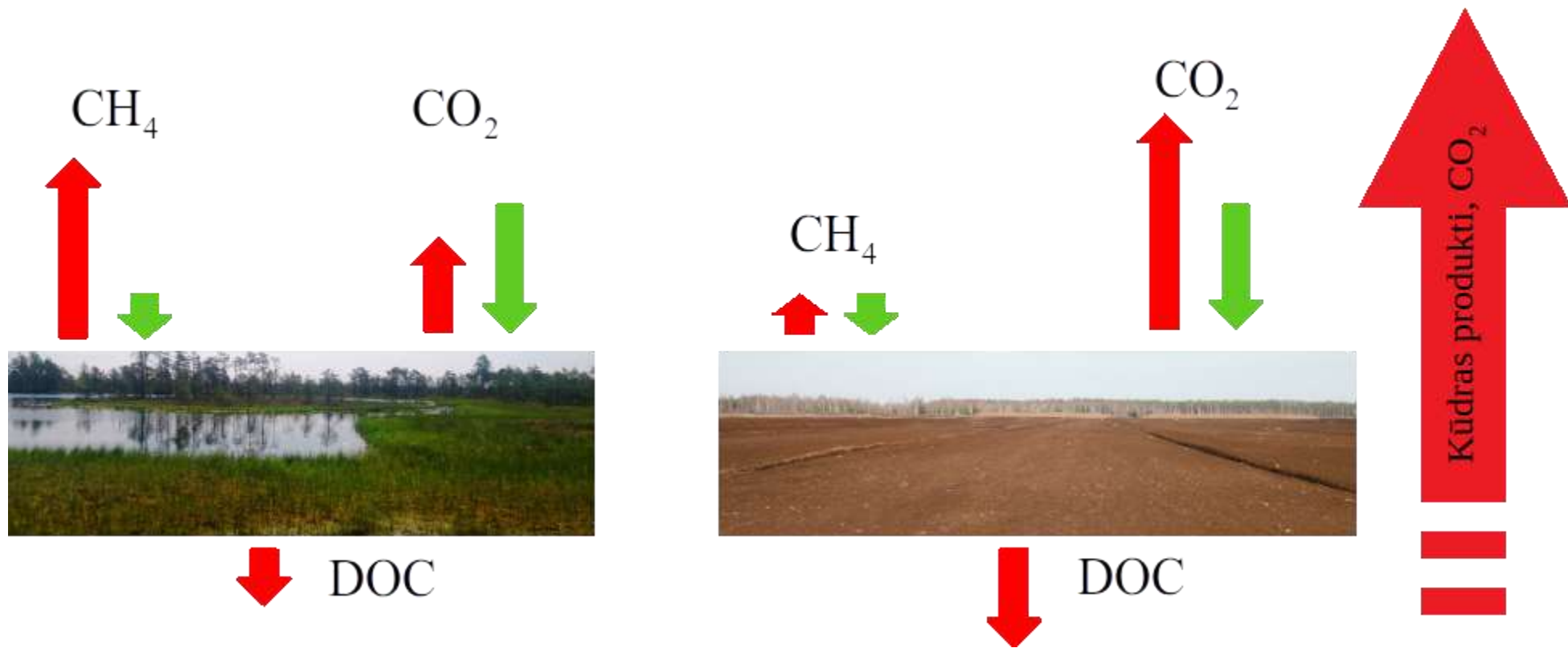


# Aktuālā informācija par SEG emisiju mērījumu rezultātiem projektā LIFE REstore

*Projekta LIFE REstore uzraudzības grupas 4. sanāksme  
Dabas aizsardzības pārvalde, Baznīcas iela 7, Sigulda  
13.11.2018*

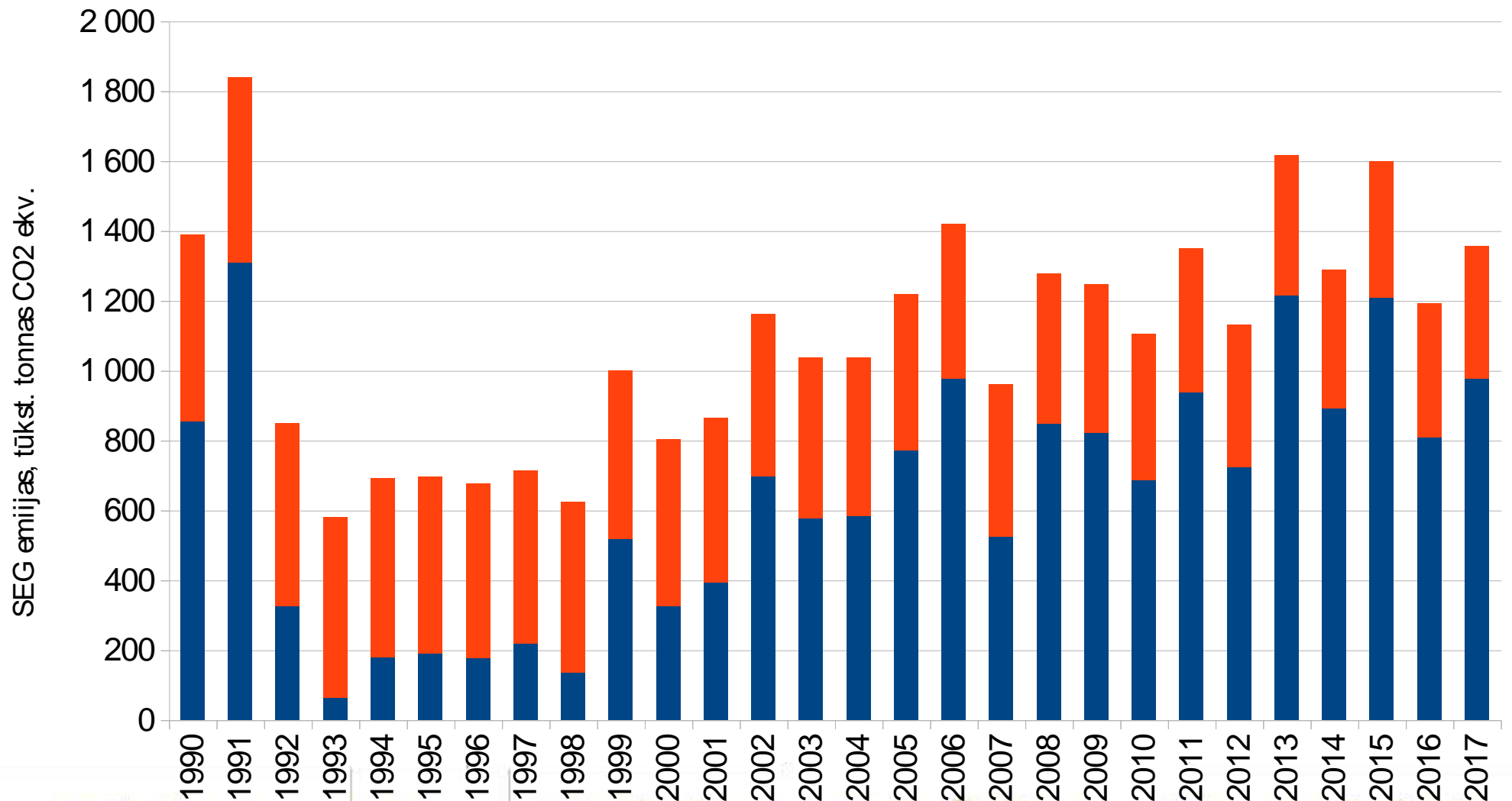
Arta Bārdule, Aldis Butlers, Gints Spalva, Ainārs Lupiķis, Kaido Soosar, **Andis Lazdiņš**  
LVMI Silava, Rīgas iela 111, Salaspils LV-2169  
Tālr: +37126595586, E-pasts: andis.lazdins@silava.lv

# Kūdras ieguves ietekme uz SEG emisijām no augsnes



# SEG emisijas no kūdras ieguves vietām

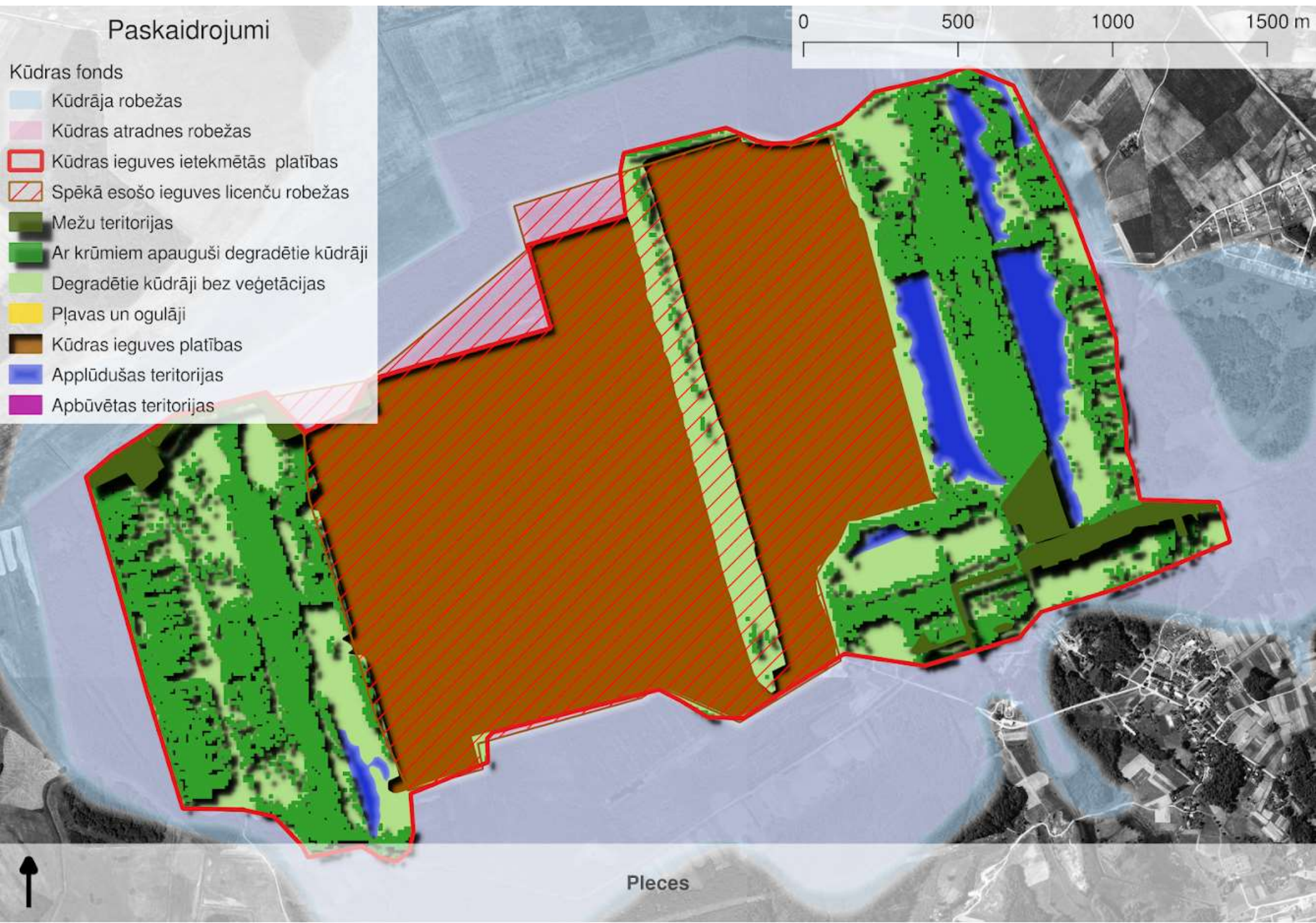
■ SEG emisijas no kūdras produktiem ■ SEG emisijas no augsnes



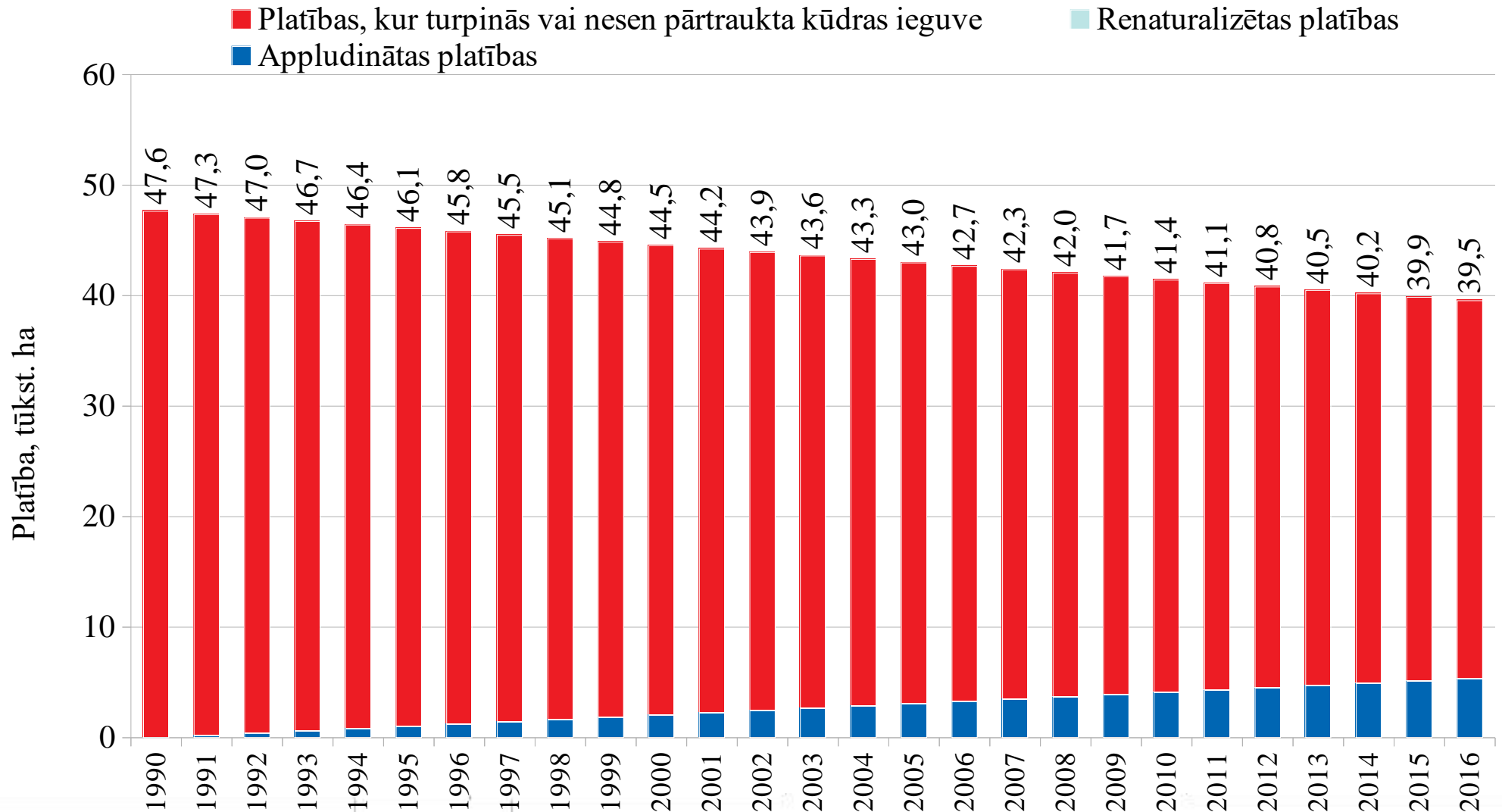
## Paskaidrojumi

### Kūdras fonds

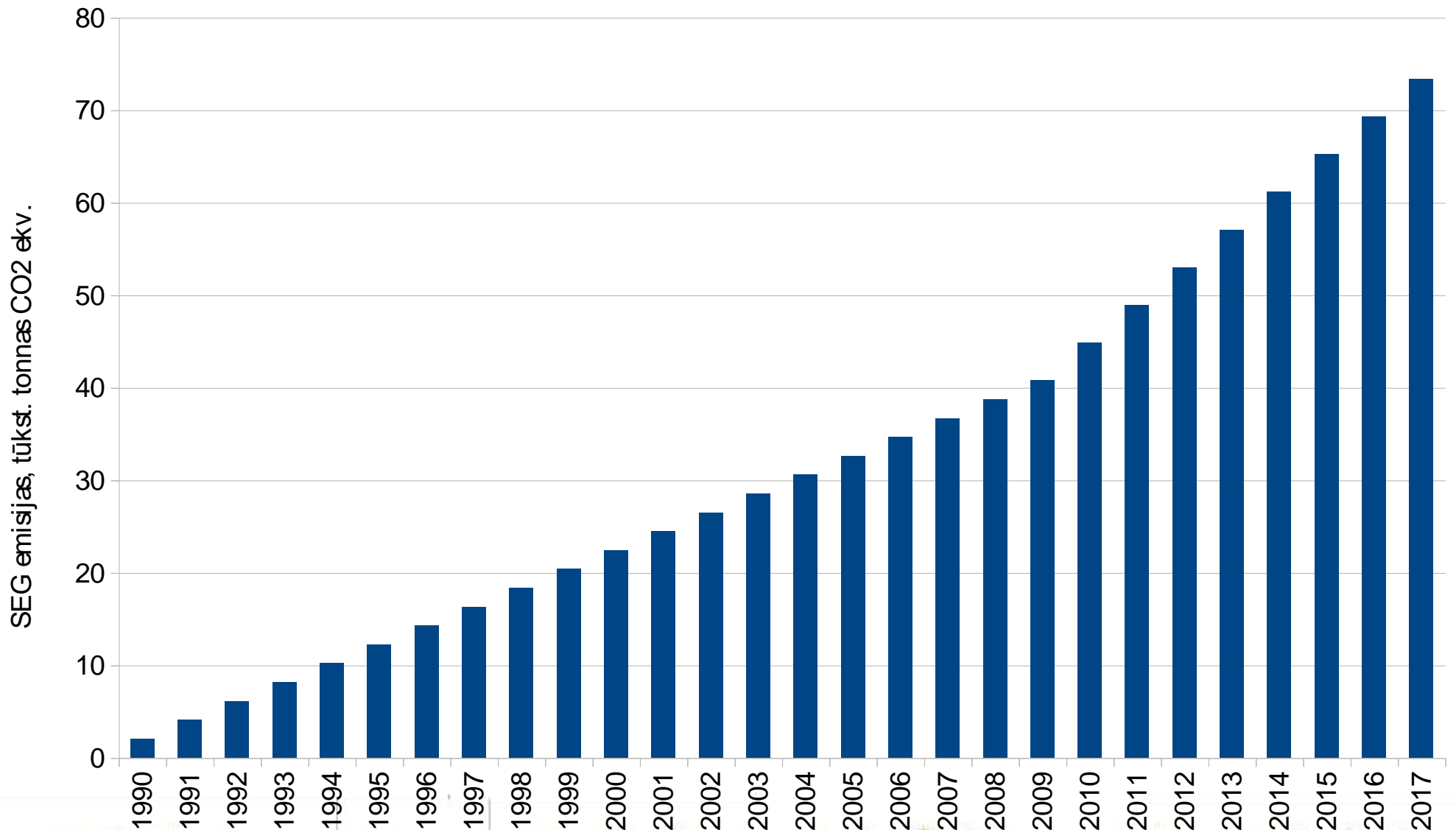
-  Kūdrāja robežas
-  Kūdras atradnes robežas
-  Kūdras ieguves ietekmētās platības
-  Spēkā esošo ieguves licenču robežas
-  Mežu teritorijas
-  Ar krūmiem apauguši degradētie kūdrāji
-  Degradētie kūdrāji bez veģetācijas
-  Pļavas un ogulāji
-  Kūdras ieguves platības
-  Aplūdušas teritorijas
-  Apbūvētas teritorijas



# Darbību dati SEG emisiju aprēķiniem no apsaimniekotiem mitrājiem



# SEG emisijas no renaturalizētām platībām



# Saistību līmeņa prognoze mitrāju apsaimniekošanā 2026.-2030. gadā

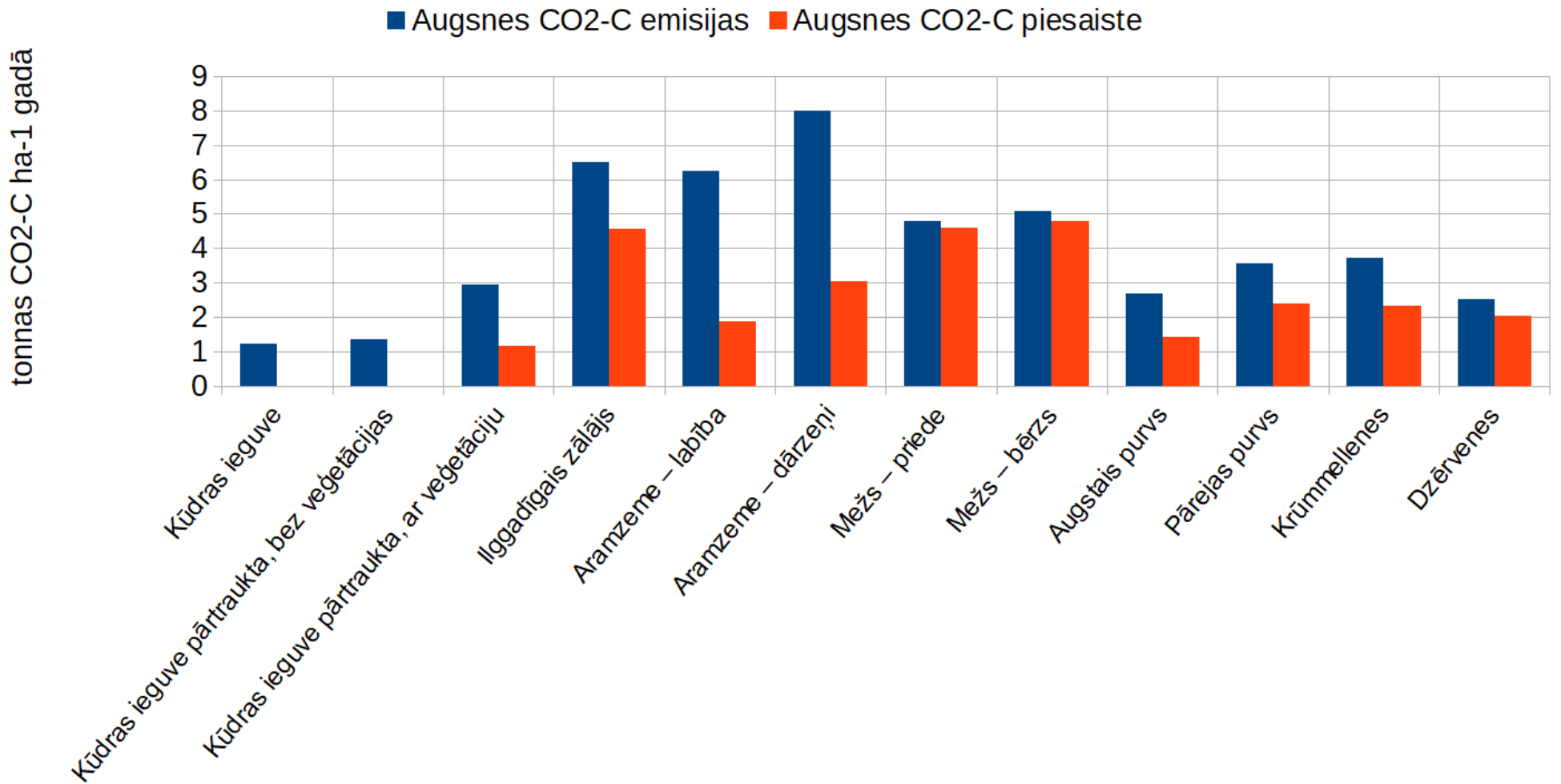
- SEG emisijas – **912 tūkst. tonnas** CO<sub>2</sub> ekv. gadā (*SEG emisijas vidēji 2005.-2009. gados*).
- SEG emisiju prognoze 2026.-2030. gados – **1412 tūkst. tonnas** CO<sub>2</sub> ekv. gadā (*kūdras ieguves prognoze 1200 tūkst. tonnas gadā*).
- Prognozējamā saistību neizpilde būtiski nemainās – **2469 tūkst. tonnas** CO<sub>2</sub> ekv.
- Kūdras ieguves apjoms, kas nodrošina saistību izpildi 2026.-2030. gadā, neveicot papildus pasākumus – **701 tūkst. tonnas** (*par 34% mazāk nekā šībrīža ieguve*).

# Gāzu mērījumi LIFE REstore projektā



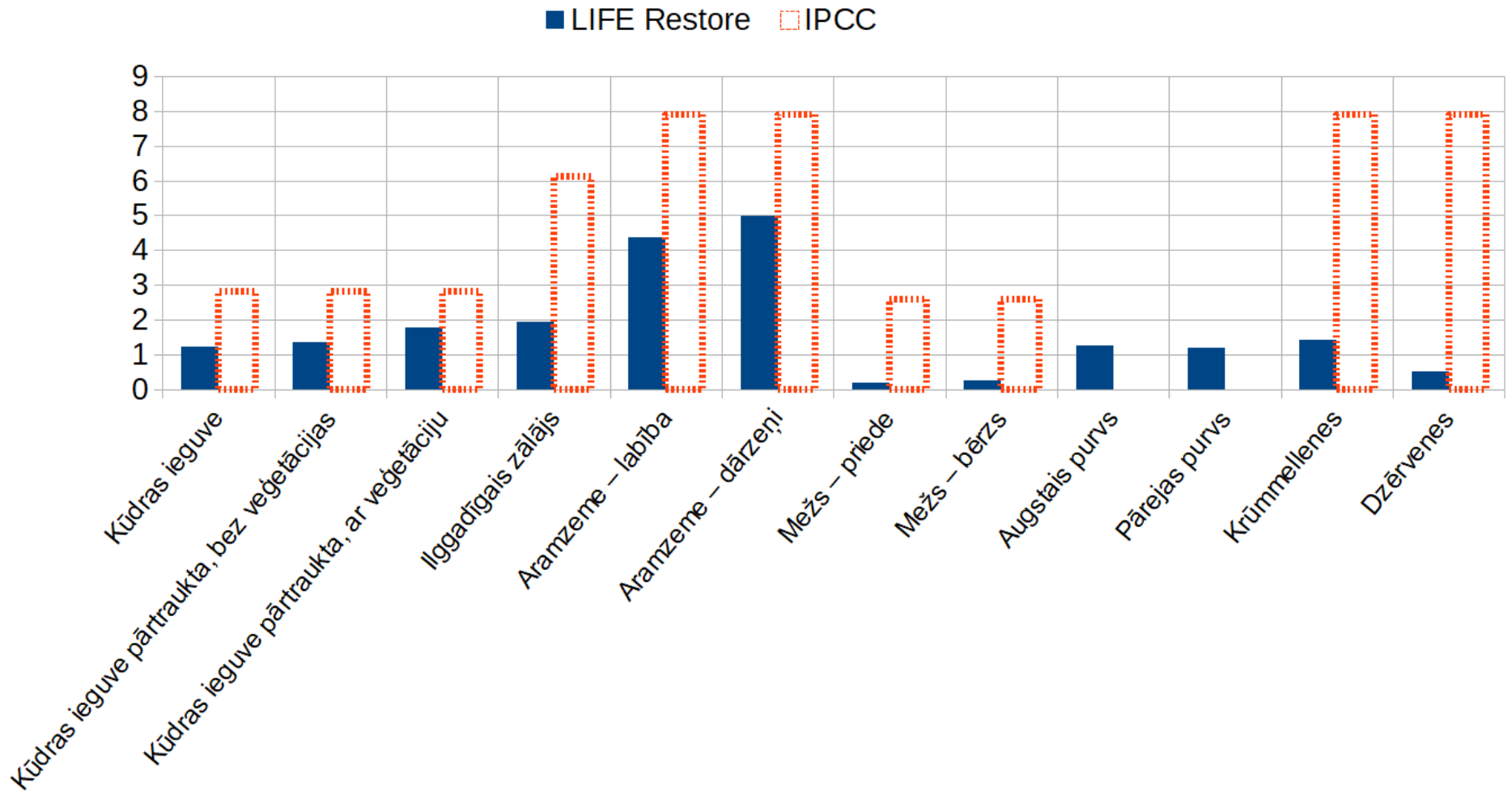


# CO<sub>2</sub> aprīte augsnē

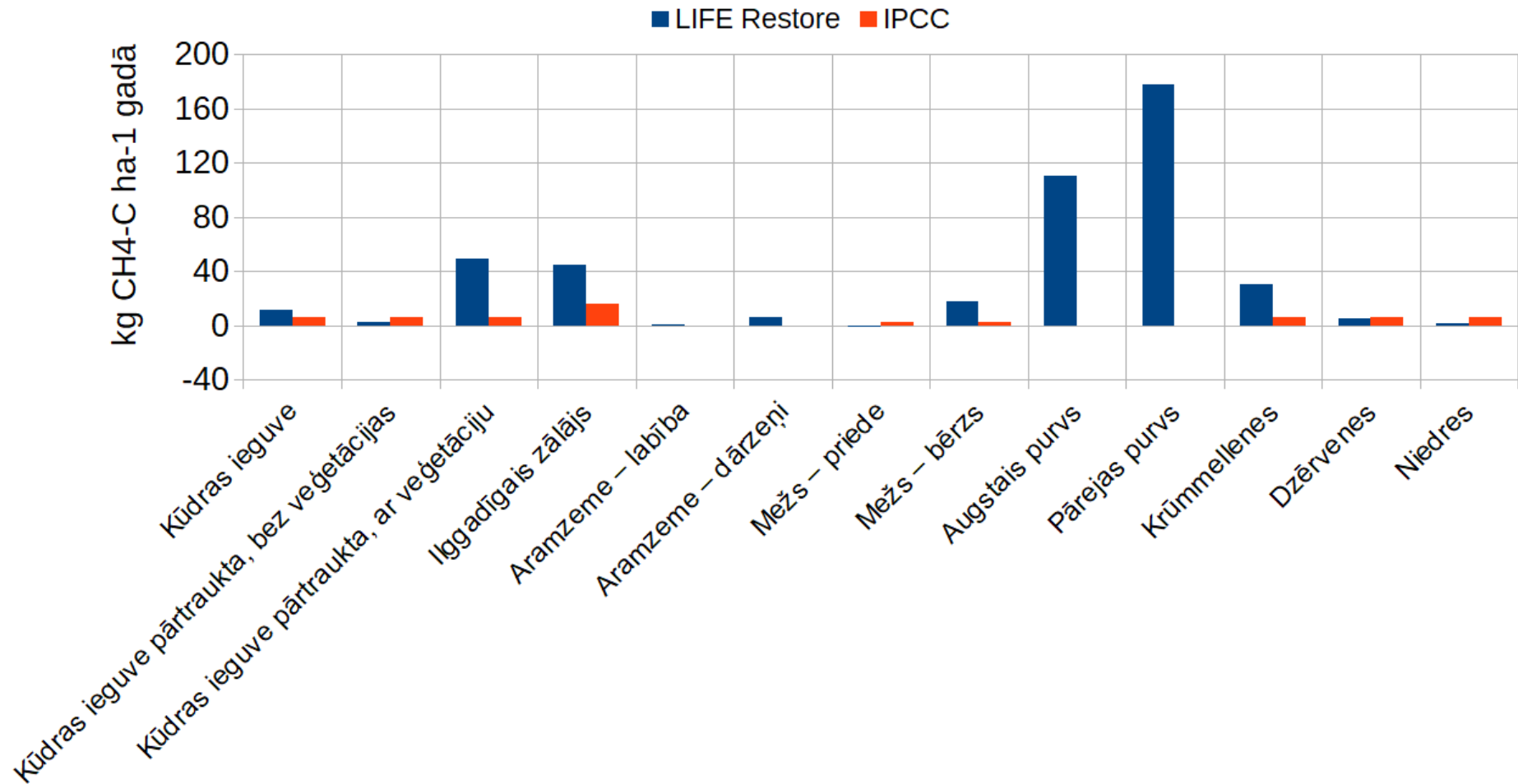


# CO<sub>2</sub> emisijas no augsnes atbilstoši IPCC 2006 (2014) vadlīnijām un REstore projekta rezultātiem

tonnas CO<sub>2</sub>-C ha-1 gadā

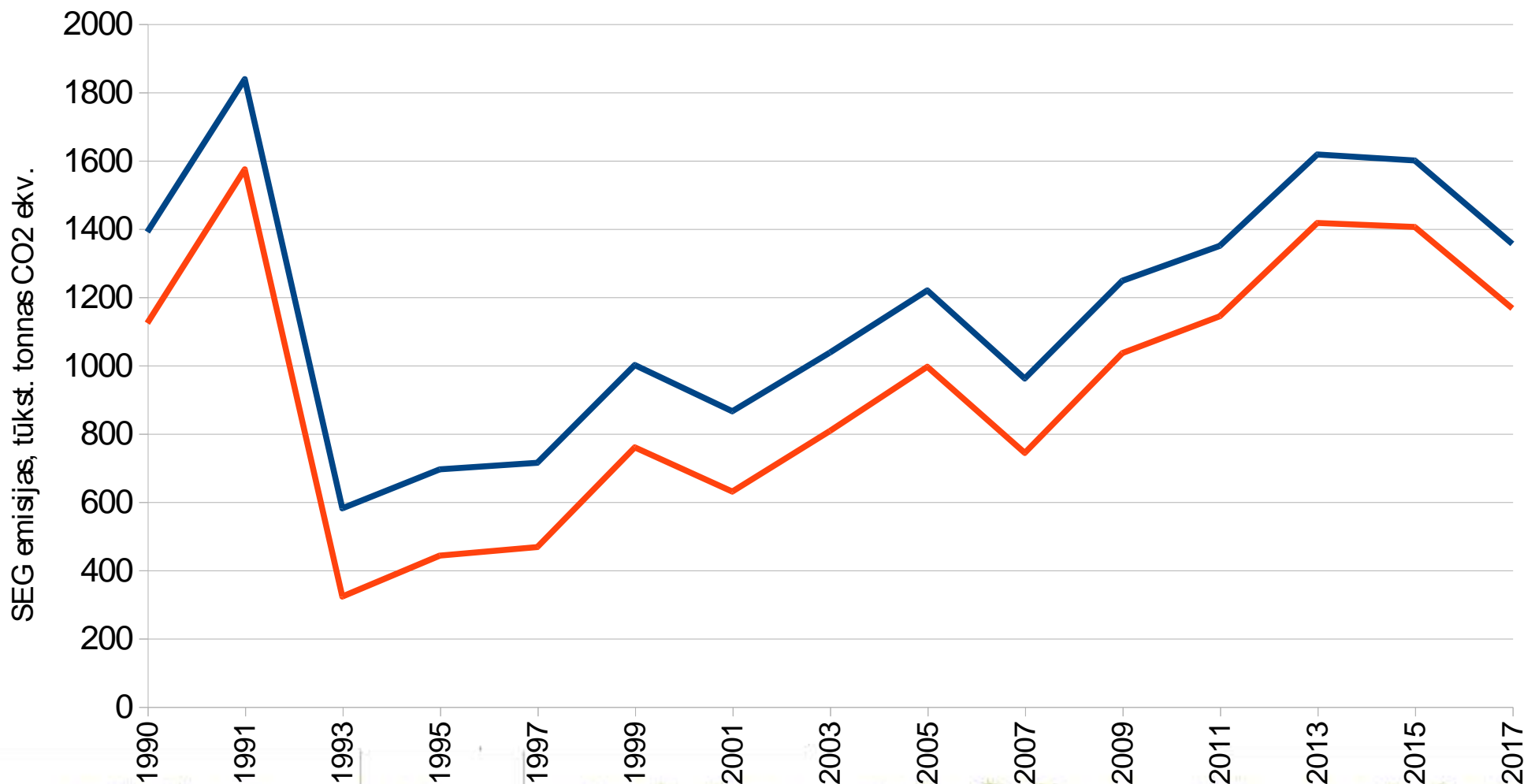


# CH<sub>4</sub> emisijas no augsnes atbilstoši IPCC 2006 vadlīnijām un REstore projekta rezultātiem

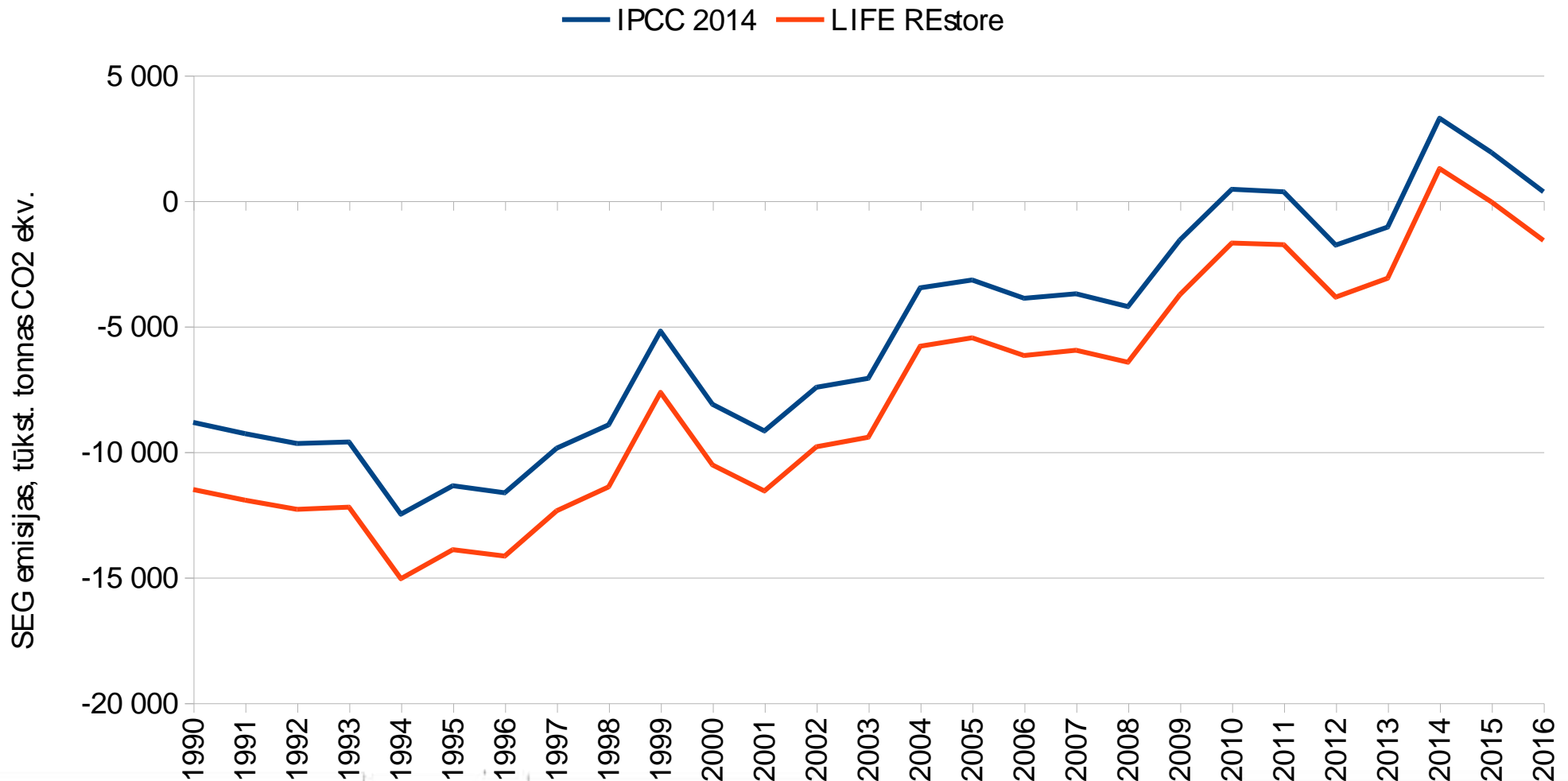


# LIFE REstore rezultātu ietekme uz SEG emisiju aprēķiniem mitrājos

- SEG emisiju aprēķins šobrīd
- SEG emisiju pārrēķins, izmantojot LIFE REstore rezultātus



# LIFE REstore rezultātu ietekme uz SEG emisiju aprēķiniem zemes izmantošanas sektorā



# Saistību līmeņa prognoze mitrāju apsaimniekošanā 2026.-2030. gadā

## atbilstoši LIFE REstore

- Saistību līmenis – **768 tūkst. tonnas** CO<sub>2</sub> ekv. gadā.
- SEG emisiju prognoze 2026.-2030. gados – **1261 tūkst. tonnas** CO<sub>2</sub> ekv. gadā.
- Prognozējamā saistību neizpilde – **2469 tūkst. tonnas** CO<sub>2</sub> ekv. (*bez izmaiņām, bet datu integrēšana NIZ vēl turpinās*).



Aktivitātes tiek īstenotas ar Eiropas Savienības LIFE programmas un Latvijas vides aizsardzības fonda administrācijas finansiālu atbalstu projekta "Degradēto purvu atbildīga apsaimniekošana un ilgtspējīga izmantošana Latvijā" (LIFE REstore, LIFE14 CCM/LV/001103) ietvaros.

Informācija satur tikai projekta LIFE REstore īstenotāju redzējumu, Eiropas Komisijas Mazo un vidējo uzņēmumu izpildāģentūra nav atbildīga par sniegtās informācijas iespējamo izmantojumu.