



Īss ieskats izmēģinājumu teritorijās - dabas liegums «Laugas purvs» un
Ķemeru tīrelis/no maija līdz novembrim



Agnese Rudusāne
LIFE REstore eksperte



Sfagnu stādīšana Lielajā Ķemeru tīrelī 18.05.2018.



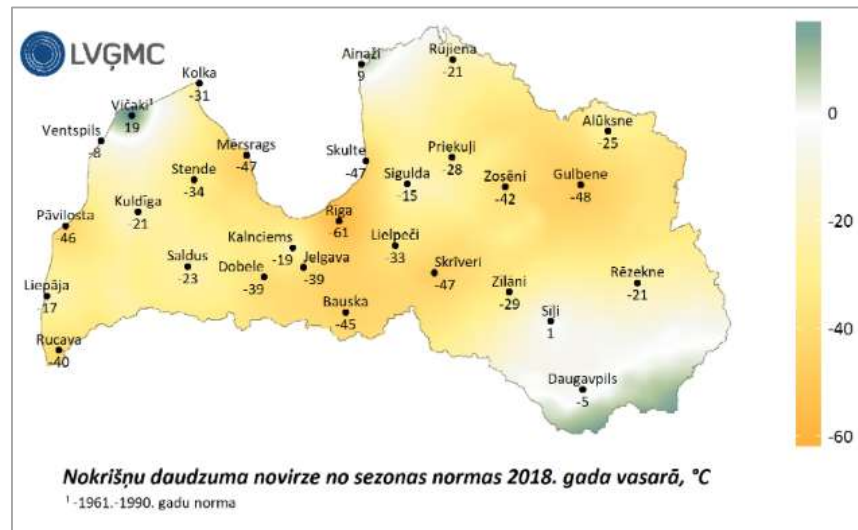
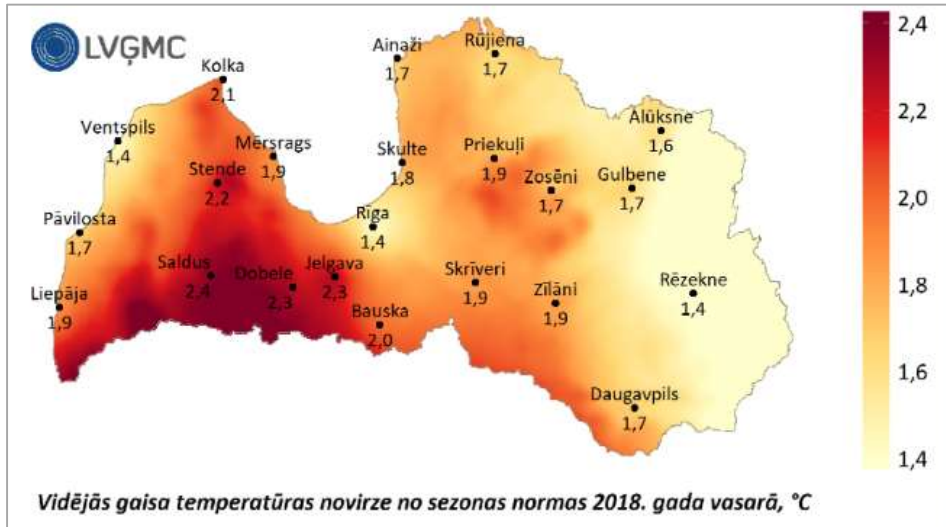
Sastādīti vairāk kā 2200 kg sfagnu sūnu ~ 4500 m² platībā



- ❖ Purvam raksturīgās vides atjaunošanās procesā būtiska loma ir klimatiskajiem apstākļiem;
- ❖ Purvus būtiski ietekmē gan temperatūras, gan nokrišņu daudzuma izmaiņas:
 - ❖ Palielinās nokrišņi=labvēlīgi apstākļi
 - ❖ Palielinās gaisa temperatūra + nokrišņu deficīts = iztvaikošana no purvu virsas veicina izžūšanu
- ❖ Ķemeri - sarežģīta teritorija



Sausā un karstā 2018.g. vasara



Sausā un karstā 2018.g. vasara

- ❖ 2018. gada vasara ir bijusi liels šķērslis un neparedzams apgrūtinājums sfagnu iesaigšanai REstore projekta izmēģinājuma teritorijā;
- ❖ Nepietiekošie mitruma apstākļi kopā ar pārlietu siltajiem laika apstākļiem un karstuma/sausuma rekordiem radīja apdraudējumus REstore projekta izmēģinājuma teritorijas purva renaturalizācijas procesiem;
- ❖ Jāuzsver, ka projekts «kā atbildīgs saimnieks» vasaras periodā organizēja laistīšanu (katru trešo dienu), kā arī izmēģināja visus līdzekļus, kas nemaksāja tūkstošus (tīrīja pārteces cauruli utml.)



Sfagnu stādīšana Lielajā Ķemeru tīrelī 07.09.2018.



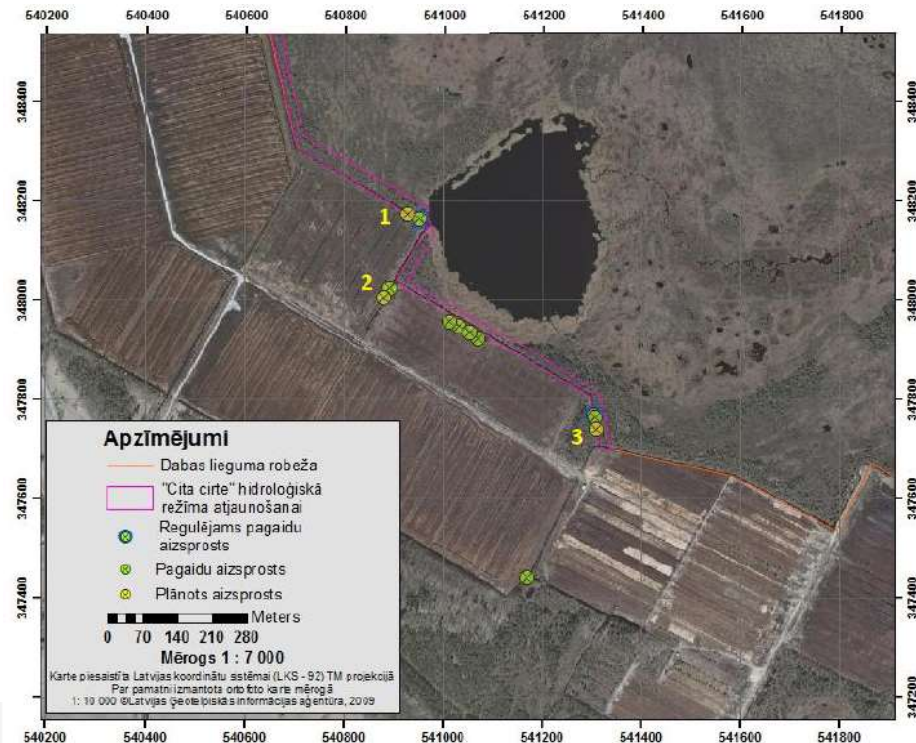
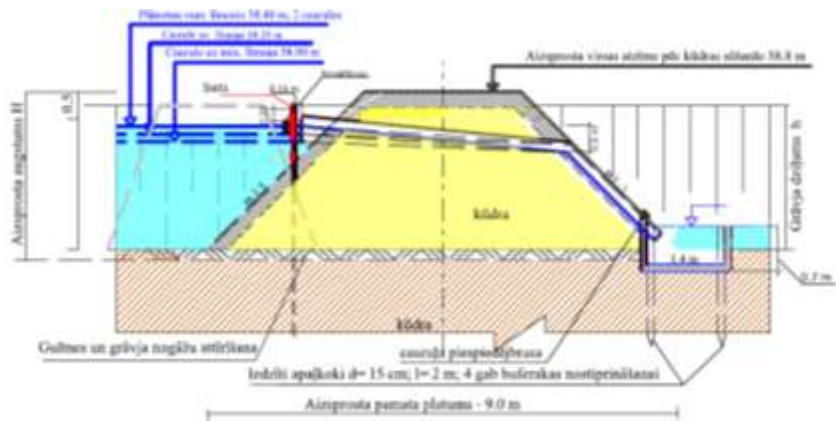
Ķemeru informatīvais stends



- ❖ Uzstādīts oktobra beigās;
- ❖ Uzstādīšanas process bija visnotaļ komplicēts (iesniedzamo dokumentu daudzumā saskaņošanai ar pašvaldības būvvaldi)

Dabas liegums «Laugas purvs» - ūdens līmeņa stabilizēšana

- ❖ Tiks veikta ūdens līmeņa stabilizēšana ilgtermiņā, lai būtu iespējama purva dabiskās ekosistēmas atjaunošanās



Dabas liegums «Laugas purvs»

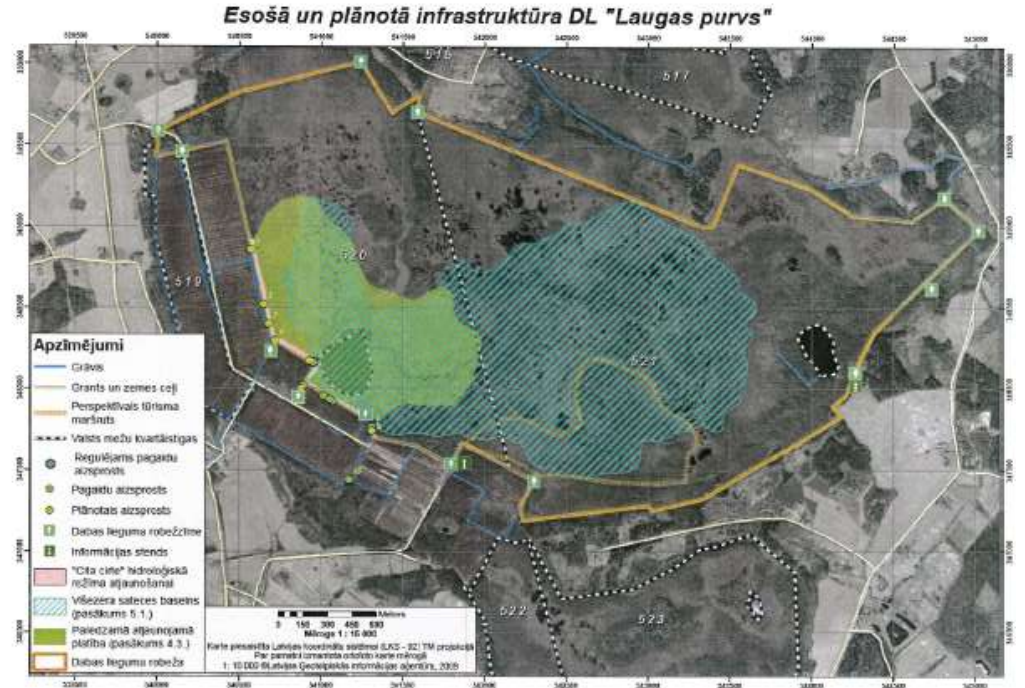


Foto ieskats DL «Laugas purvs» dambju būvniecībā



Foto ieskats DL «Laugas purvs» dambju būvniecībā





C4 – projekta izmēģinājuma teritorijas

Vieta/ scenārijs	Platība, ha
Kaudzīšu purvs/ dzērvenes	3,4 ha
Ķemeri/sfagnu stādīšana	0,46 ha
Laugas purvs/ ūdens līmeņa stabilizēšana	309 ha
Kaigu purvs/ lielogu krūmmelleņu stādījumi	4,2 ha
Kaigu purvs /kokaudžu stādījumi	9,45 ha
Kopējā platība	326,51 ha

PALDIES PAR UZMANĪBU !

Aktivitātes tiek īstenotas ar Eiropas Savienības LIFE programmas un Latvijas vides aizsardzības fonda administrācijas finansiālu atbalstu projekta "Degradēto purvu atbildīga apsaimniekošana un ilgtspējīga izmantošana Latvijā" (LIFE REstore, LIFE14 CCM/LV/001103) ietvaros.

Informācija satur tikai projekta LIFE REstore īstenotāju redzējumu, Eiropas Komisijas Mazo un vidējo uzņēmumu izpildaģentūra nav atbildīga par sniegtās informācijas iespējamo izmantojumu.

Agnese Rudusāne
LIFE REstore biotopu eksperte
agnese.rudusane@daba.gov.lv
+371 28846106