



**"Degradēto kūdrāju Latvijā inventarizācijas rezultāti
un ekosistēmu pakalpojumu novērtējums"**

20.09.2018.





Mērķis:

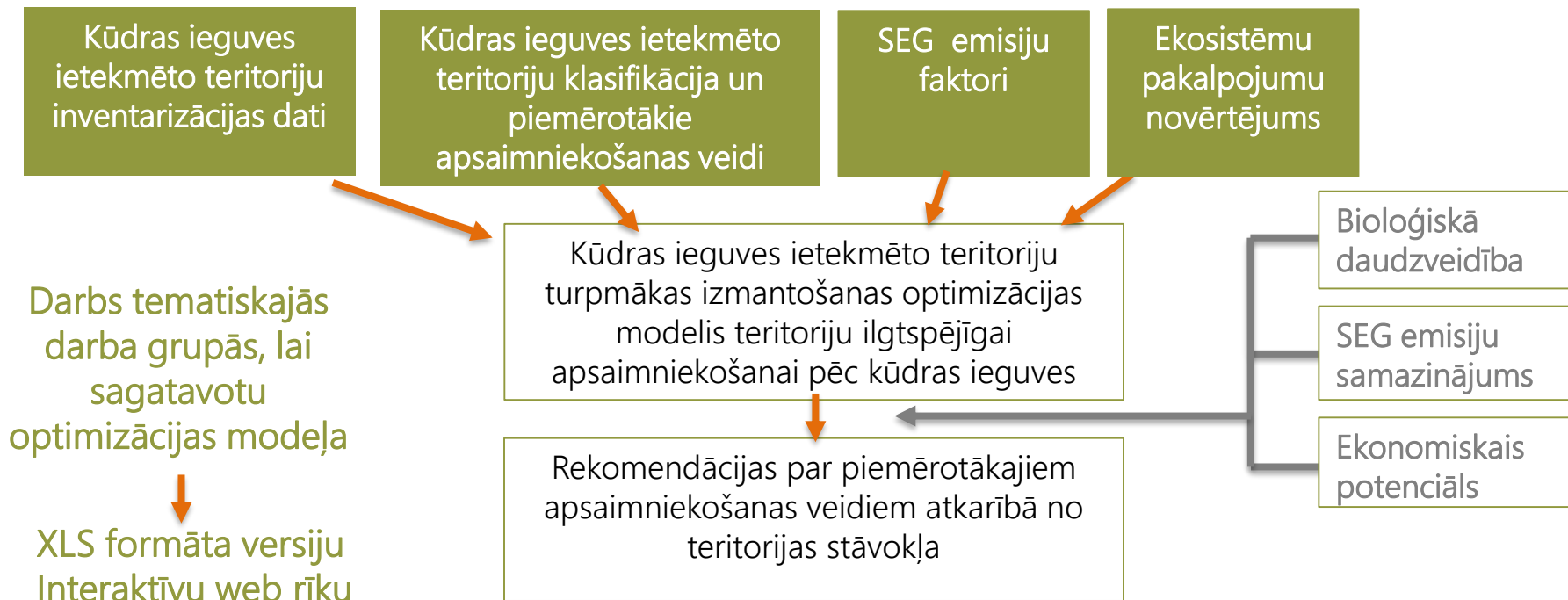
Izstrādāt lēmumu pieņemšanas atbalsta **instrumentu** degradētu kūdrāju teritoriju atkārtotas **izmantošanas plānošanai**, **līdzsvarojot bioloģiskās daudzveidības atjaunošanu, ekonomisko potenciālu un SEG emisiju samazinājumu** negatīvo klimata pārmaiņu ietekmes mazināšanai ilgtermiņā

Galvenās aktivitātes:

- Veikt kūdras ieguves ietekmēto teritoriju **inventarizāciju** Latvijā, izveidot datu bāzi
- Aprobēt SEG emisiju uzskaites metodoloģiju un izstrādāt nacionālos **SEG emisiju faktoros** apsaimniekotām pārejas un augstā purva augsnēm saskaņā ar Klimata pārmaiņu starpvaldību padomes (IPCC) vadlīnijām
- Sagatavot rekomendācijas izstrādātu kūdras lauku atkārtotai izmantošanai, ietverot tās lēmumu pieņemšanas atbalsta rīkā – **optimizācijas modeli**
- Pārbaudīt un demonstrēt optimizācijas modeli, ieviešot rekultivācijas scenārijus projekta **izmēģinājumu teritorijās**
- Novērtēt degradētu kūdrāju **ekosistēmu pakalpojumus** un noteikt to ekonomisko vērtību



LIFE REstore: Degradētu kūdrāju turpmākas izmantošanas optimizācijas modelis



LIFE REstore projekta noslēguma gads: 2018 septembris-2019 augusts

- 2.Progresā ziņojums noslēdz 4 aktivitātes:
- A5, A6, C1 un C2
- 3 no tām tiek prezentētas seminārā
- tai skaitā vizualizētā datu bāze testa režīmā
- Kopā pabeigtas 7 no 24 aktivitātēm
- Pagājuši 34 no 48 mēnešiem
- **Daudz ir izdarīts, un daudz vēl jādara**



LIFE REstore projekta noslēguma gads: 2018 septembris-2019 augusts

- Rekultivācijas scenārija ieviešana pēdējā projekta **izmēģinājumu teritorijā** - dambju būvniecība Laugas purvā
- **Optimizācijas modelis**
- SEG emisiju mērījumu noslēgums un **SEG emisiju uzskaites metodoloģijas aprobācija**
- **Rekomendācijas** rekultivācijas scenārijiem-ieguldījums Kūdras stratēģijā
- **Rokasgrāmata** par degradētu kūdrāju rekultivāciju Latvijā
- **Semināri un izglītojošas aktivitātes**
- LIFE REstore noslēguma konference



Atskaites punkti

- **2016. gada 1.janvāris**
- **Projekta 2.Progresā ziņojums**
- **2018. gada 20.septembris**

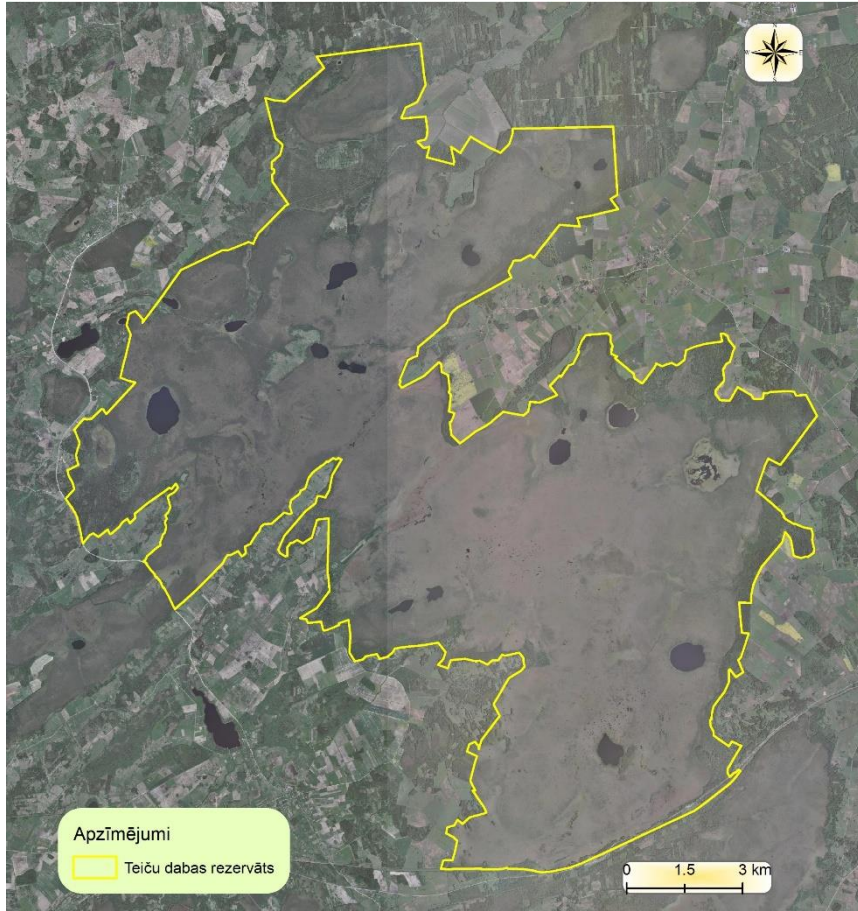


Inventarizācijas kopsavilkums

Kūdras ieguves (19.–21. gs.) ietekmētās platības uz 01.01.2016. ha	Kūdras ieguves (19.–21.gs.) ietekmēto platību raksturojums, ha							
	Kūdras ieguve uz 01.01.2016.	Platības, kur notikusi vai notiek rekultivācija						Degradētie kūdrāji
		Dabīgā atjaunošanās (kūdra iegūta ar karjeru metodi)	Applūdušas platības	Meži	Pļavas	Apbūve	Ogu ražošana	
		2 380	7 110	6 823	363	266	219	
50 179	15 008	17 161						18 010



Kūdras ieguves ietekmētās platības 50 179 ha

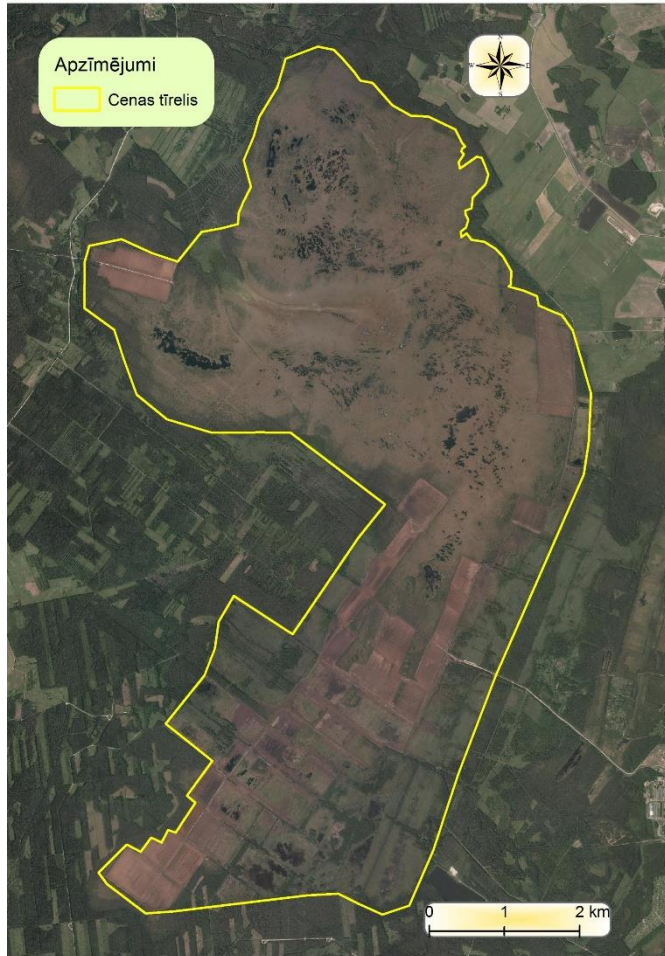


Teiču dabas rezervāts:

Platība → 19 779 ha

- *«Mērogam» var salīdzināt ar Teiču dabas rezervāta platību*
- *Kūdras ieguves ietekmētās platības 50 179 ha → 2,5 x Teiču dabas rezervāti platības ziņā*

Kūdras ieguves platība 15 008 ha

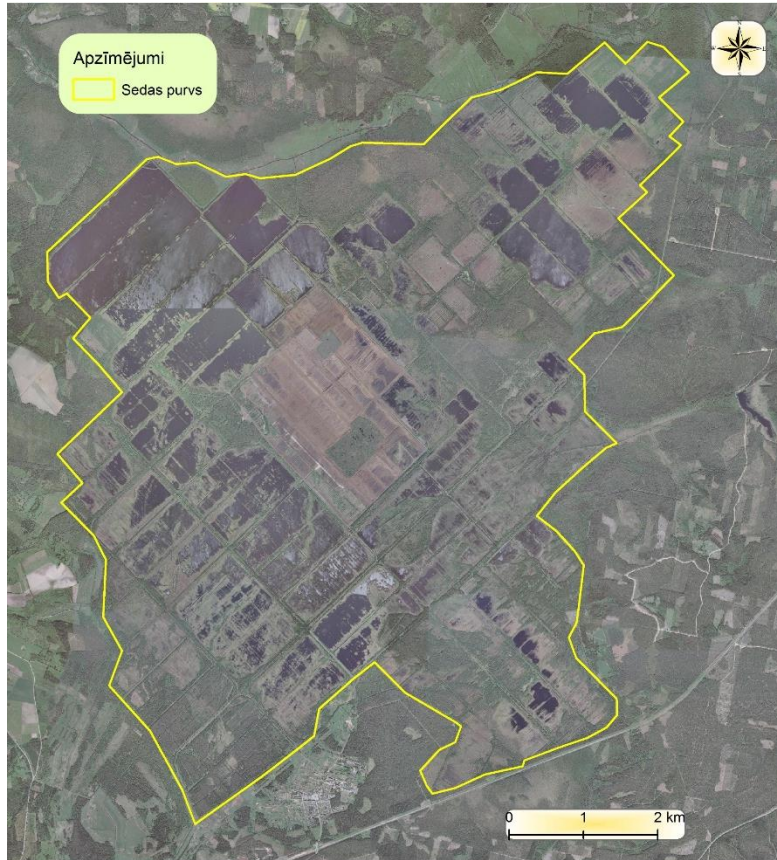


Cenas tīrelis:

Platība → 2296 ha

- *«Mērogam» var salīdzināt ar Cenas tīreļa platību*
- *Kūdras ieguves platība 15 008 ha → 6,5 x Cenas tīreļa platības ziņā*

Platības, kur notikusi vai notiek rekultivācija 17 161 ha



Sedas purvs

Platība → 7257 ha

- *«Mērogam» var salīdzināt ar Sedas purva platību*
- *Platības, kur notikusi vai notiek rekultivācija 17 161 ha → 2,4 x Sedas purvi platības ziņā*

Degradētie kūdrāji 18 010 ha



Lielais Ņēmeru tīrelis

Platība → 6192 ha

- *«Mērogam» var salīdzināt ar Lielā Ņēmeru tīreļa platību*
- *Degradētie kūdrāji 18 010 ha → 3x Lielie Ņēmeru tīreļi platības ziņā*



restore.daba.gov.lv



@LIFE_REstore



LIFE REstore



liferestorelv



LIFE REstore

Paldies par uzmanību!

Ieva Saleniece

Projekta LIFE REstore vadītāja
Dabas aizsardzības pārvalde

+371 20142828

ieva.saleniece@daba.gov.lv

Aktivitātes tiek īstenotas ar Eiropas Savienības LIFE programmas un Latvijas vides aizsardzības fonda administrācijas finansiālu atbalstu projekta "Degradēto purvu atbildīga apsaimniekošana un ilgtspējīga izmantošana Latvijā" (LIFE REstore, LIFE14 CCM/LV/001103) ietvaros.

Informācija satur tikai projekta LIFE REstore īstenotāju redzējumu, Eiropas Komisijas Mazo un vidējo uzņēmumu izpildaģentūra nav atbildīga par sniegtās informācijas iespējamo izmantojumu.

