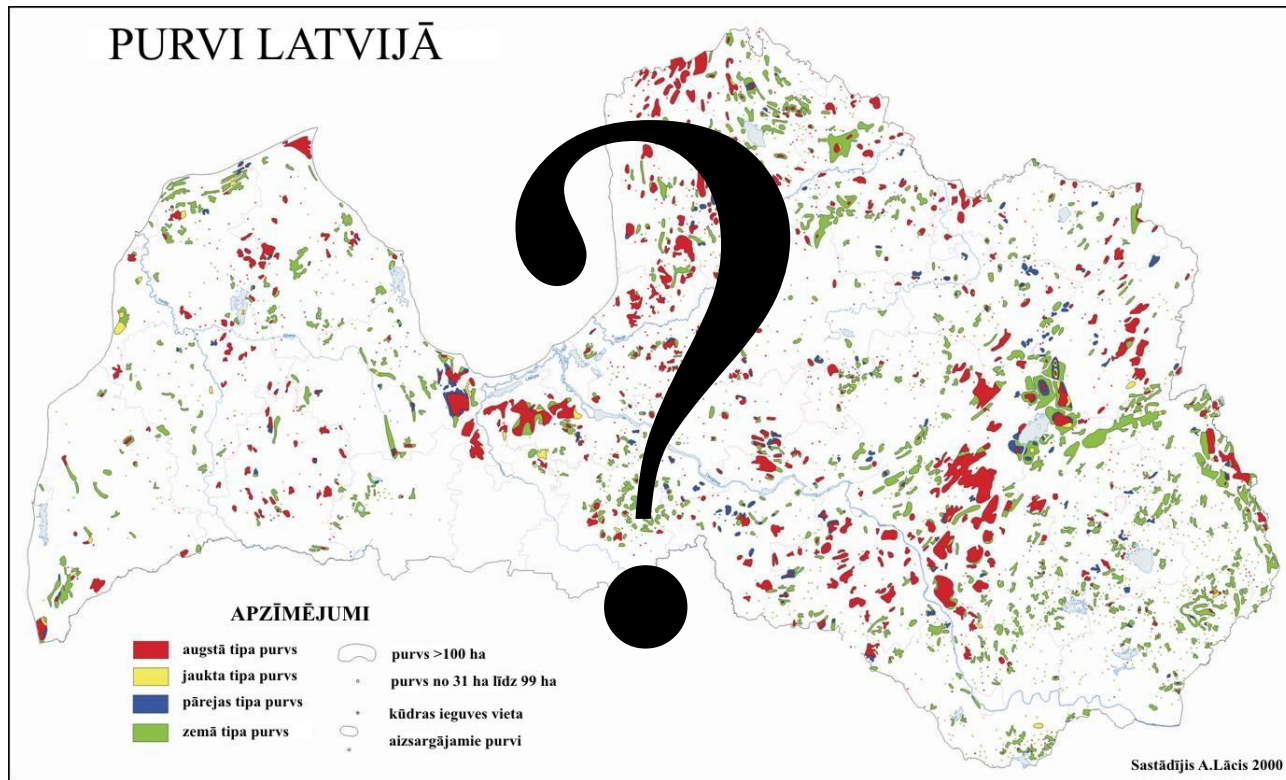




Ieteikumi degradētu kūdrāju ilgtspējīgai apsaimniekošanai Latvijā







Avots: [www.latvijaskudra.lv](http://www.latvijaskudra.lv)



# Degradēto purvu atbildīga apsaimniekošana un ilgtspējīga izmantošana Latvijā - LIFE REstore



EK LIFE 2014 – 2020 programma



Klimata pasākumu apakšprogramma



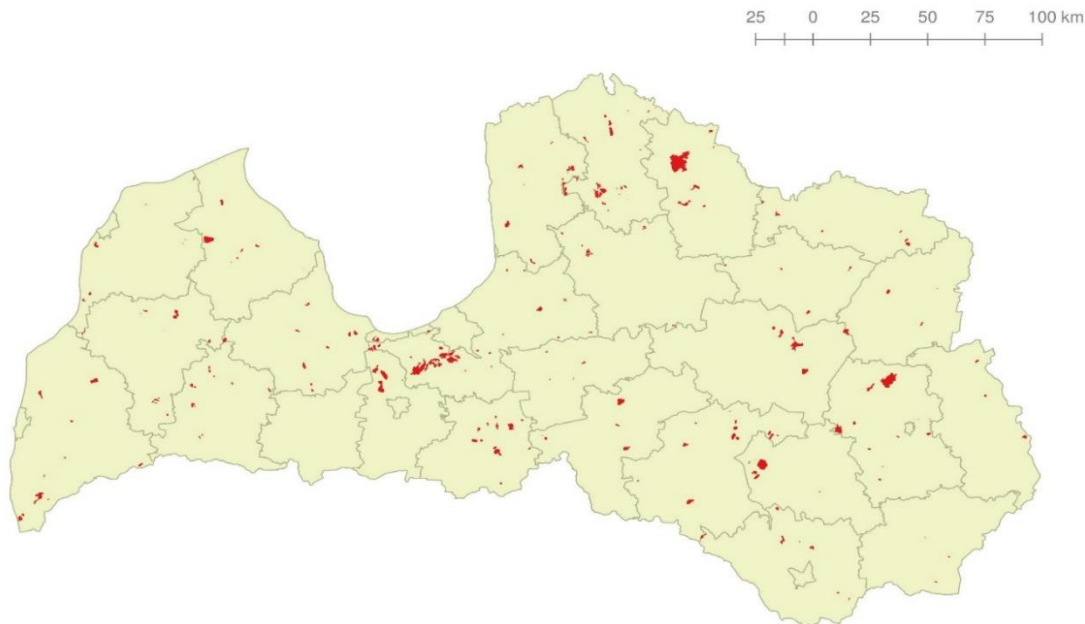
Klimata pārmaiņu mazināšanas prioritārā joma

Īstenošanas laiks: 09.2015 – 08.2019



# #kūdrājuinventarizācija

- Licenču platības
- «Pamestas» platības



Izstrādātie kūdras lauki Latvijā, LIFE REstore kūdrāju inventarizācijas dati, 2017





## kūdrāju inventarizācija un datu bāzes izveide



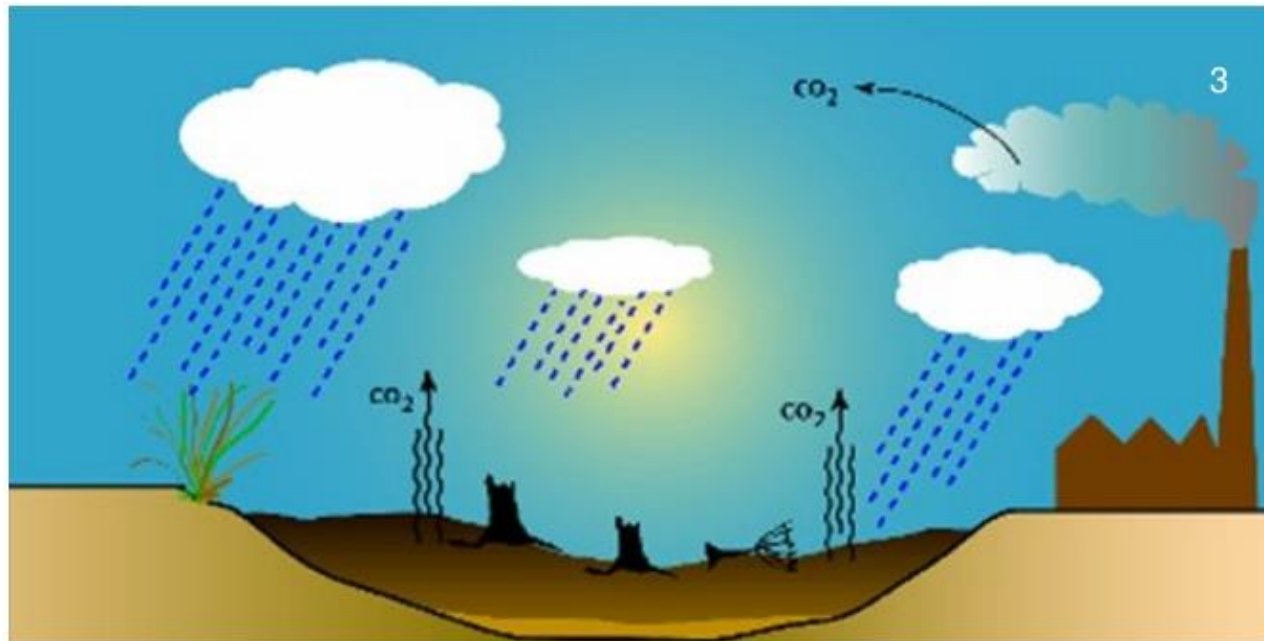
- ~ 180 objekti ~ 50 000 ha;
- Datu kamerālā analīze
- Bioloģiskās daudzveidības novērtējums
- Pilna objektu apsekošana
- Kūdras slāņa un sastāva novērtējums
- Informācijas integrācija DDPS Ozols



## Klasifikācija un iespējamie rekultivācijas veidi

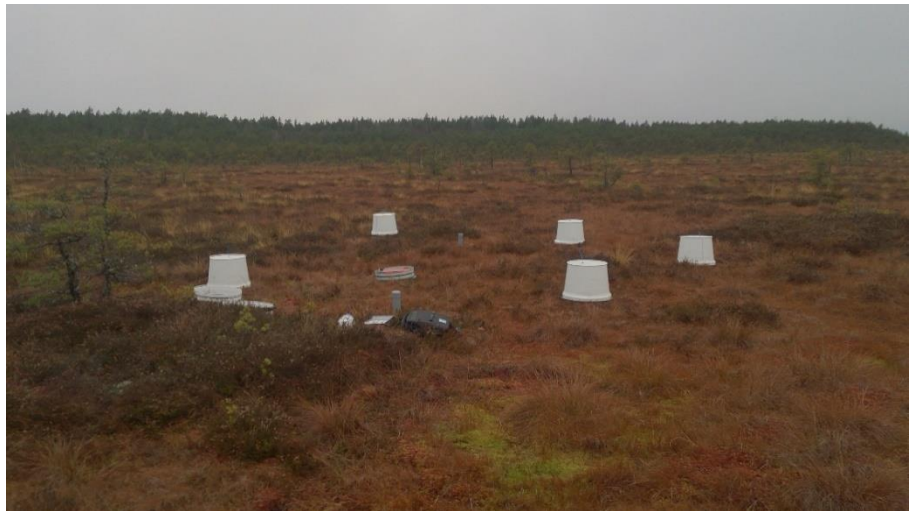


# #SEGemisijuuzskaite





# SEG emisiju uzskaites metodoloģijas aprobācija



aprobācija tiek veikta lauka pētījumos, ievācot SEG ( $\text{CO}_2$ ,  $\text{N}_2\text{O}$  un  $\text{CH}_4$ ) emisiju paraugus, izmantojot slēgto kambaru metodi

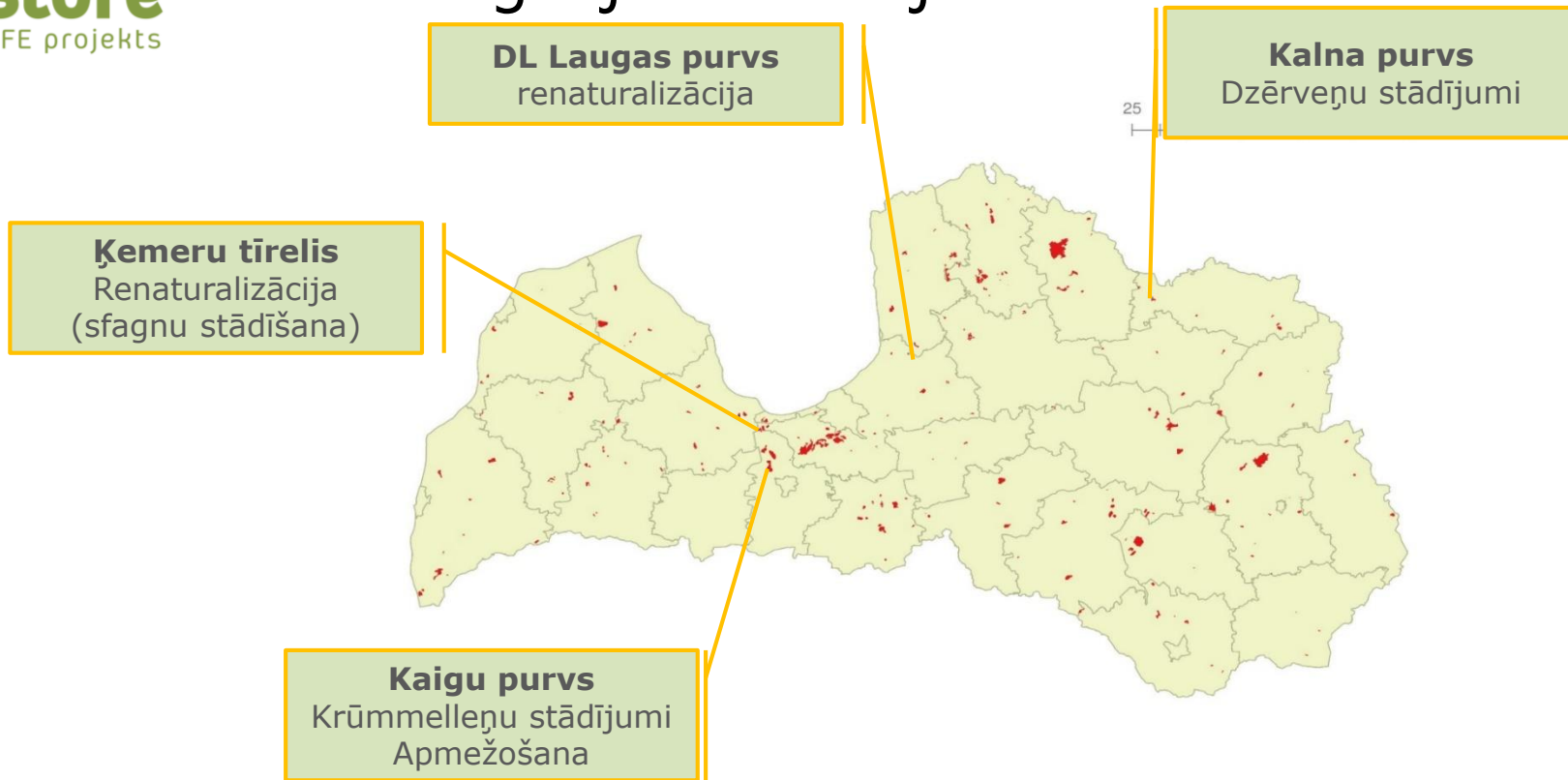




Lēmumu pieņemšanas atbalsta  
**instruments** degradētu kūdrāju teritoriju  
atkārtotas **izmantošanas plānošanai**,  
līdzsvarojot **bioloģiskās daudzveidības**  
atjaunošanu, **ekonomisko potenciālu** un  
**SEG emisiju samazinājumu** negatīvo  
klimata pārmaiņu ietekmes mazināšanai  
ilgtermiņā



# #izmēģinājumu teritorijas





Dabas aizsardzības  
pārvalde



Latvijas  
Kūdras  
asociācija





Arī SIA *Compaqpeat* ražošanas vadītājs Valdis Polmanis norādīja, ka projekts nozarē tiek vērtēts ļoti pozitīvi un asociācija aktīvi tajā iesaistījusies .

"Mēs ļoti labi saprotam, ka nekas nav sliktāks par pusizstrādātu atradni, mums ir jāmeklē labākie rekultivācijas veidi un iespējas. Nozare gaida arī kūdras nozares stratēģiju, jo tad varēsim beidzot runāt par prognozējamu nozares nākotni nākamajos 20-30 gados. Tātad būs skaidrība gan uzņēmējiem, gan varēs prognozēt sociālās iemaksas budžetā no darba algām un plānot investīcijas un galaproduktu veidošanu. Latvija attiecībā pret pārējām Baltijas valstīm visvairāk rada pievienoto vērtību kūdrai, jo ir Baltijas lielākais substrāta ražotājs," sacīja uzņēmējs.



restore.daba.gov.lv



@LIFE\_REstore



LIFE REstore



liferestorelv



LIFE REstore

# Paldies par uzmanību!

Kaspars Pabērzs

Projekta LIFE REstore vadītājs  
Dabas aizsardzības pārvalde

+371 29 121 093

[kaspars.paberzs@daba.gov.lv](mailto:kaspars.paberzs@daba.gov.lv)

