

Dabas aizsardzības plāna izstrāde DL “Laugas purvs”



Gundega Freimane, biedrība “Baltijas krasti”

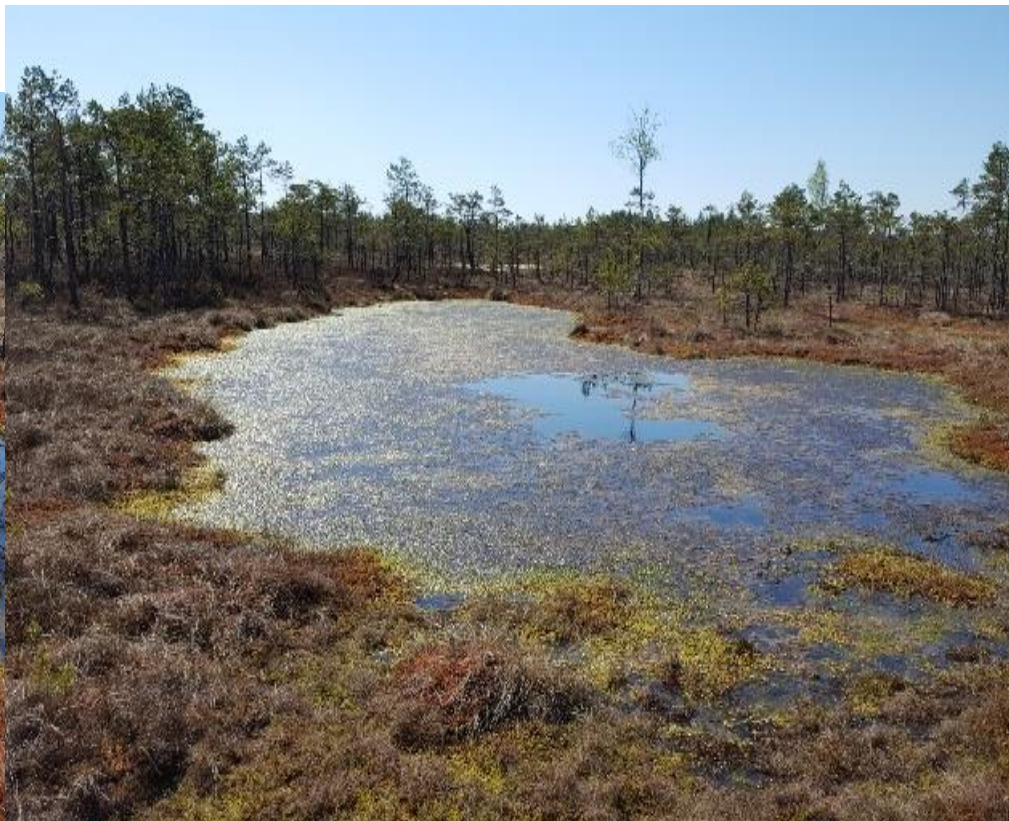
12.04.2017. Sigulda

Izstrādātājs: nodibinājums “Eko Forums”

Pasūtītājs: **biedrība “Baltijas krasti”**

Plāns tiek izstrādāts 12 gadiem

Lauga – akacis (līvu valoda)



Eksperti

Gundega Freimane, Mg. biol., Mg. env. – plāna izstrādes procesa vadītāja

Sabīne Zāģere, Mg. env. – plāna vadītāja, telpiskās plānošanas eksperte

Līga Strazdiņa, Dr. biol. - purvu biotopi, augi

Rūta Sniedze, Mg. biol. - mežu un ūdeņu biotopi, augi, kartogrāfija

Aivars Petriņš, Mg. biol. - ornitologs

Voldemārs Spuņģis, Dr. biol. - entomologs

Digna Pilāte, Dr. biol. - zoologs

Oļģerts Aleksāns, Dr. geol. – hidroģeologs

Māra Pakalne, Dr. biol. – mitrāju eksperte



Plāna izstrādes gaita

2016.

23. 05. - Informatīvā sanāksme

Maijs - oktobris - eksperti apseko teritoriju un kartē biotopus

14.10. - UG sanāksme

25.10., 7.12. - darba grupas sanāksmes ar z/s “Gundegas” vadītāju A.Špatu

2017.

20.01. - UG sanāksme

24.02. - Sabiedriskās apspriešanas sanāksme

Marts - saskaņošana pašvaldībā, saņemti pozitīvi atzinumi

10.04. - noslēguma UG sanāksme



DL “Laugas purvs”

dabas liegums, Natura 2000 teritorija

izveidots 1999. gadā reto un īpaši aizsargājamo putnu sugu aizsardzībai
platība: 740 ha

iekļauts *Natura 2000* teritoriju sarakstā ar kategoriju B (biotopi)

plānā tiek ieteikts mainīt kategoriju uz C (putni un biotopi)

atrodas:

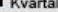

Limbažu novada Vidrižu pagastā

Krimuldas novada Lēdurgas pagastā

Teritoriju pārvalda AS “Latvijas valsts meži”



Apzīmējumi

-  Ceļš
-  Grāvis
-  Upe
-  Kvartālīstīgas
-  Dabas lieguma robeža
-  Lielogu dzērveņu plantācijas
-  Kūdras izstrādes teritorijas
-  Degradēta, neizmantota teritorija
-  Ezeri, purva akači
-  Priežu jaunaudze
-  Vidēja vecuma priežu audze
-  Priežu briestaudze
-  Pieaugušu priežu audze
-  Ozola pieaugusi audze
-  Egļu jaunaudze
-  Vidēja vecuma egļu audze
-  Egļu briestaudze
-  Pieaugusi egļu audze
-  Bērza jaunaudze
-  Bērza vidēja vecuma audze
-  Bērza briestaudze
-  Bērzu pieaugusi audze
-  Melnalkšņa jaunaudze
-  Melnalkšņa vidēja vecuma audze
-  Melnalkšņa briestaudze
-  Apses jaunaudze
-  Apses briestaudze
-  Apses pieaugusi audze
-  Baltalkšņu jaunaudze
-  Baltalkšņu vidēja vecuma audze
-  Baltalkšņu briestaudze

350400
349600
348800
348000
347200
346400

350400
349600
348800
348000
347200
346400



0 170 340 510 680 Meters
Mērogs 1 : 17 000

Karte piesaistīta Latvijas koordinātu sistēmai (LKS - 92) TM projekcijā
Tār. sagatavošana ir izmantoti Valsts mežu dienesta dati, 2018.



Dabas vērtības - biotopi

Biotopu direktīvas I pielikuma biotopi - 99,61 %

7110* Aktīvi augstie purvi – 551 ha – 75 %

7120 Degradēti augstie purvi, kuros iespējama vai noris dabiskā atjaunošanās – 62 ha - 8 %

7140 Pārejas purvi un slīkšņas – 0,8 ha - 0,1 %

7150 *Rhynchosporion albae* pioniersabiedrības uz mitras kūdras vai smiltīm – 13,6 ha – 2 %

91D0* Purvaini meži – 80 ha - 11%

9010* Boreālie meži – 6 ha - 0,8 %

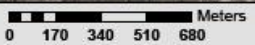
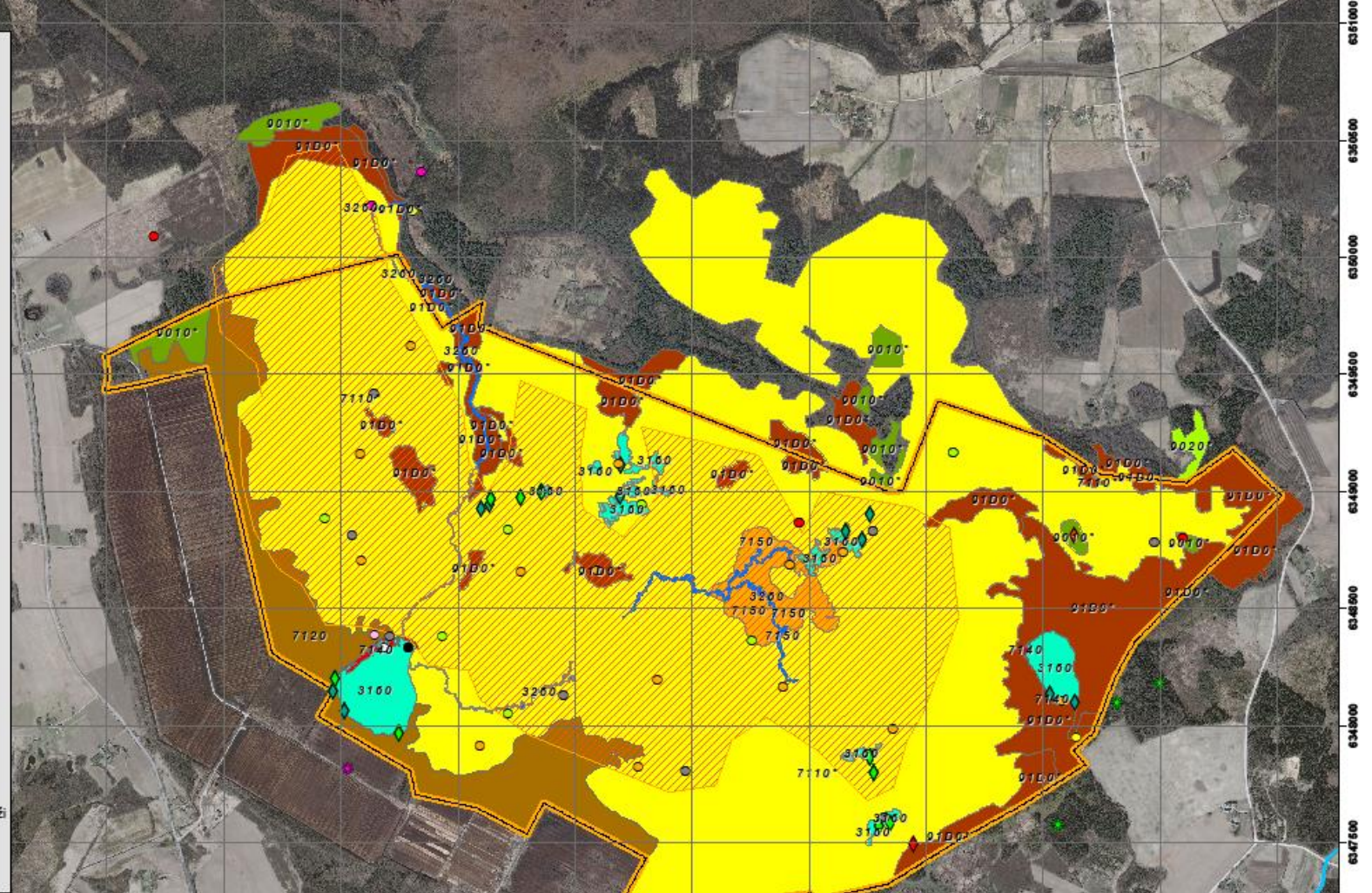
3160 Distrofī ezeri – 21 ha – 3 %

3260 Upju straujtecēs un dabiski upju posmi – 2,9 ha – 0,4 %



Apzīmējumi

- ◆ Kuprainā celmšuša
Laphria gibbosa
- ◆ Spožā skrejvabole
Carabus nitens
- ◆ Karaliskā dižspāre
Anax imperator
- ◆ Raibgalvas purvuspāre
Leucorhina albifrons
- Mežirbe
Bonasia bonasia
- Vakarlēpis
Caprimulgus europaeus
- Ziemeļu gulbis
Cygnus cygnus
- Purva piekūns
Falco columbarius
- Pelēkā dzērve
Grus grus
- Dzeltenais tārtiņš
Pluvialis aprinaria
- Upes zīriņš
Sterna hirundo
- Rubenis
Tetrao tetrix
- Purva tilbīte
Tringa glareola
- Gada stajpeknis
Lycopodium annotinum
- Vāliņu stajpeknis
Lycopodium clavatum
- ▨ Ciņu mameldrs
Trichophorum cespitosum
- 3160 Distrofi ezeri
- 3260 Upju straujietes un dabiski upju posmi
- 7110* Aktīvi augstie purvi
- 7120 Degradēti augstie purvi, kuros iespējama vai nora dabiskā aizaunošanās
- 7140 Pārejas purvi un siltkšņas
- 7150 *Rhynchosporion albae* pioniersabiedrības uz mitras kūdras vai smiltīm
- 9010* Veci vai dabiski boreāli meži
- 9020* Veci jaukti platlapju meži
- 9100* Purvaini meži
- ▬ Dabas lieguma robeža



7150 *Rhynchosporion albae* pioniersabiedrības uz mitras kūdras vai smiltīm – 13,6 ha



3260 Upju straujtecēs un dabiski upju posmi

2,9 ha – 0,4 %



Dabas vērtības - sugas

Biotopu direktīvas pielikumu sugas - augi, bezmugurkaulnieki, zīdītāji (kopā 12 sugas):

4 augu sugas – **ciņu mazmeldrs**, sfagnu apallape, 2 staipekņu sugas

1 bezmugurkaulnieku suga - raibgalvas purvuspāre

8 zīdītājdzīvnieku sugas – t.sk. meža cauna, bebrs

un 4 aizsargājamās sikspārņu sugas

strauta nēģis



Dabas vērtības – putni

Kopā 22 īpaši aizsargājamas putnu sugas, no tām

17 – EP Putnu Direktīvas sugas

20 – Latvijas mērogā aizsargājamas sugas

4 – mikrolieguma sugas

7 – ligzdotājas

2016. gadā pirmo reizi lieguma teritorijā konstatētas 4 Putnu Direktīvas I pielikuma sugas:

baltais gārnis (medī)

jūras ērglis (medī)

ziemeļu gulbis (neligzdojošs pāris)

vakarlēpis (ligzdo)



Dzeltenais tārtiņš 6-10 pāri



Purva tilbīte 10-14 pāri



Ietekmes, draudi

- Meliorācijas grāvju tīkla izveide (pēc 1960. gada) – susina purvu, veidojas apaugums
- Višezera ūdens līmeņa pazemināšana par 1,3 m (ir uzbūvēti dambji, bet nekvalitatīvi)
- Neprecīzas DL robežas, kas nenodrošina visas purva ekosistēmas vienotu aizsardzību



Ilgtermiņa mērķi

- Nodrošināt Laugas purva kā vienotas ekosistēmas aizsardzību un saglabāšanu, īpašu vērību veltot Višezera kā Laugas purva centrālā struktūrelementa ūdens līmeņa saglabāšanai tā pašreizējā līmenī
- Nodrošināt labvēlīgus apstākļus īpaši aizsargājamajiem purva, meža un saldūdens biotopiem, kā arī veicināt atjaunošanās iespējas degradētajiem augstā purva biotopiem
- Nodrošināt labvēlīgu aizsardzības statusu aizsargājamo un tipisko augu un dzīvnieku, īpaši putnu sugu populācijām dabas liegumā



Īstermiņa mērķi

Ilgtermiņa mērķiem pakļauti 9 īstermiņa mērķi, kas sagrupēti 4 grupās:

A - Administratīvie un organizatoriskie mērķi

B - Dabas vērtību aizsardzība un apsaimniekošana

C - Sabiedrības informēšana un izglītošana, dabas tūrisma iespējas

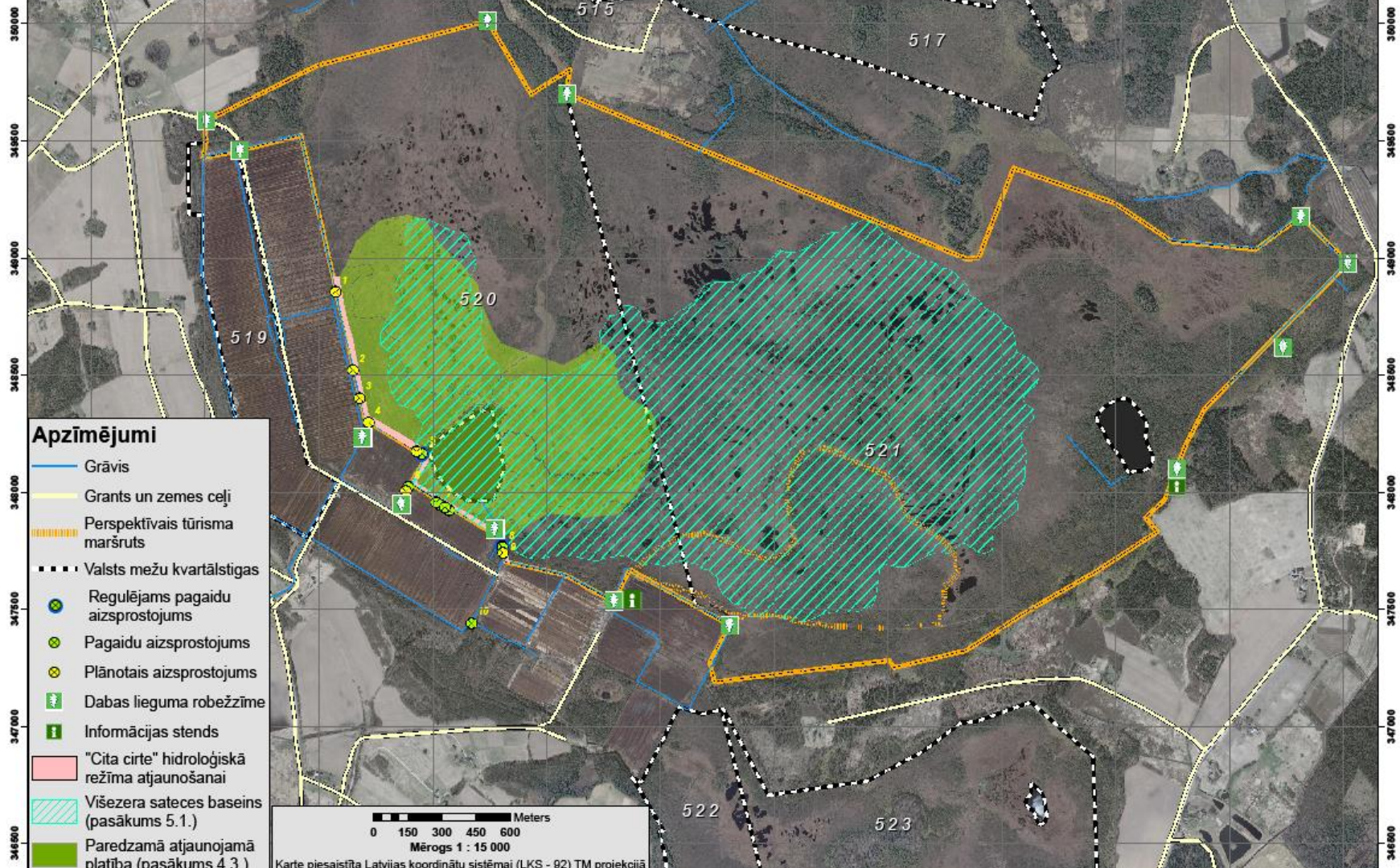
D - Zinātniskā izpēte un monitorings



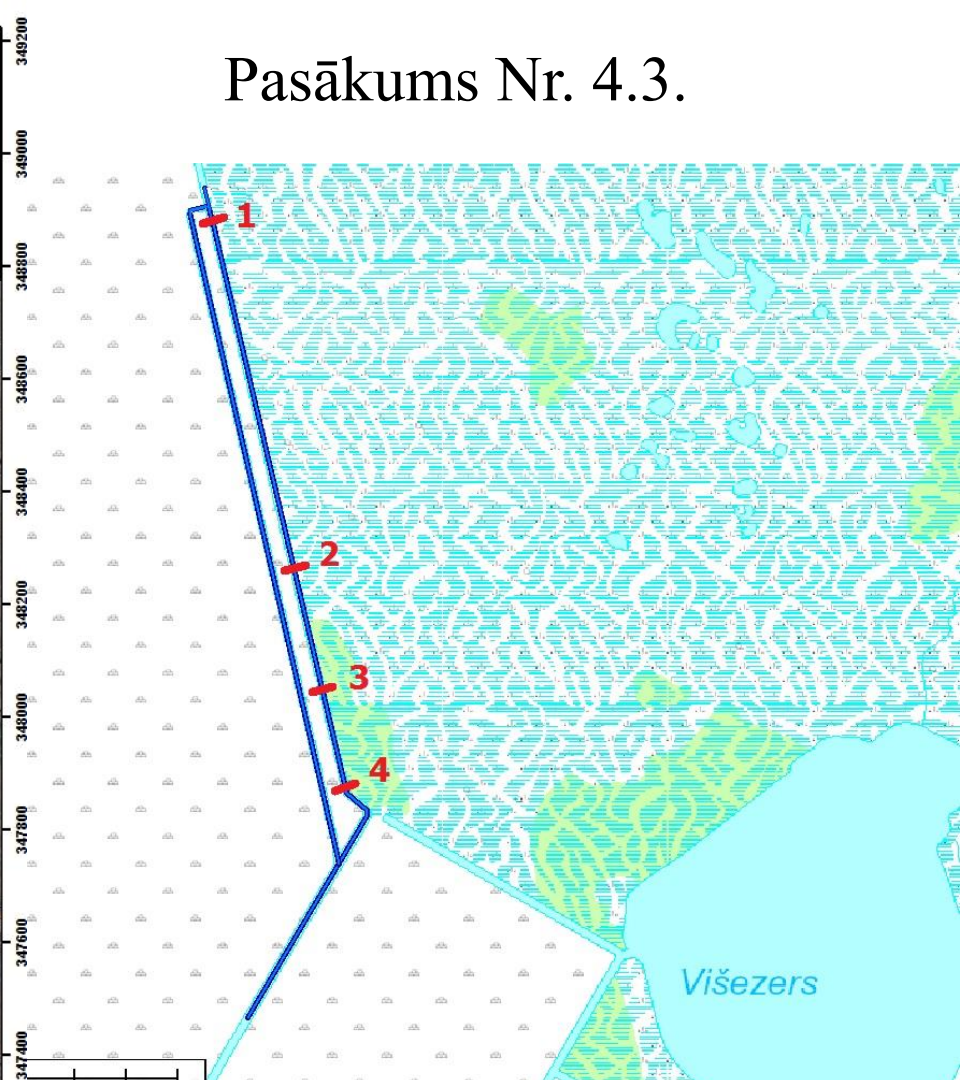
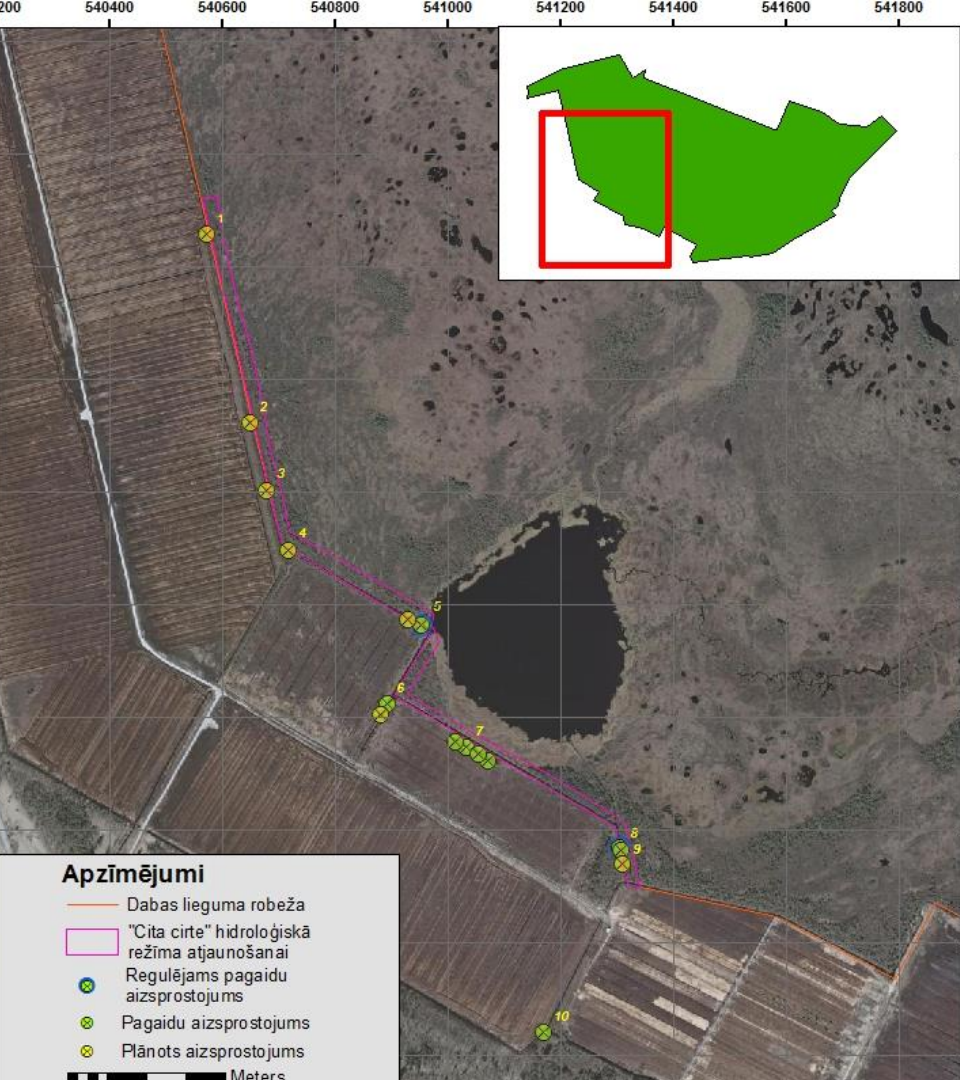
Galvenie īstermiņa mērķi

- Nodrošināt Biotopu Direktīvas I pielikuma purva biotopu labvēlīga stāvokļa saglabāšanu, netraucētu attīstību un līdz ar to kvalitātes uzlabošanos 490 ha platībā
- Atjaunot dabiska purva biotopus 97,2 ha platībā, nodrošināt optimālus apstākļus un veicināt piemērotu biotopu attīstību Putnu Direktīvas I pielikuma putnu sugām (pasākums Nr. 4.3.)
- Nodrošināt Višezera kā dabas lieguma centrālā struktūrelementa ūdens līmeņa saglabāšanu tā pašreizējā līmenī, veikt sadarbību ar dabas liegumam blakus esošo īpašumu apsaimniekotājiem (ietekme 309 ha platībā – pasākums Nr. 5.1.)





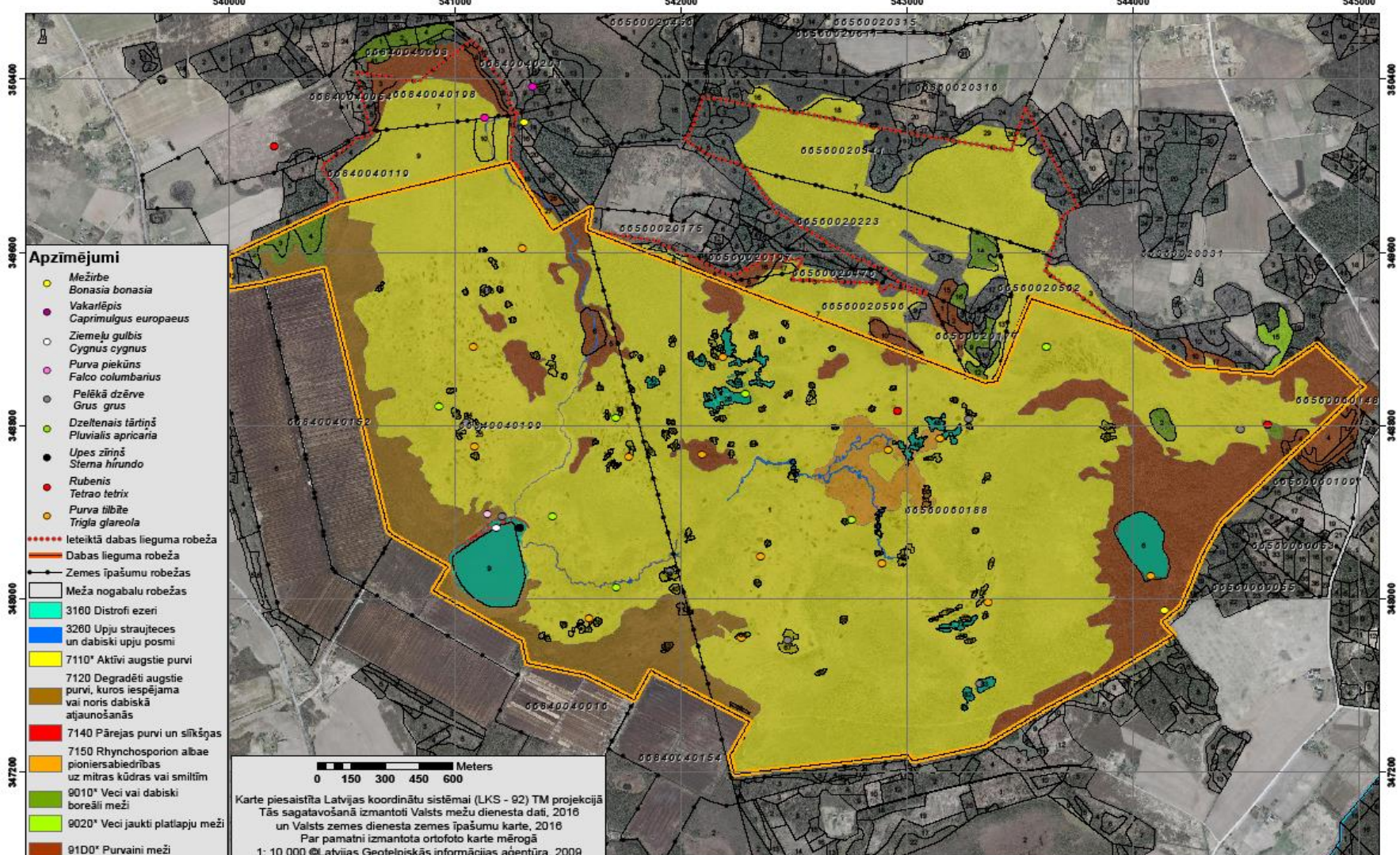
Pasākums Nr. 4.3.



Priekšlikumi DL paplašināšanai

- Ieteikums paplašināt DL par 170 ha:
 - Limbažu novadā – 38 ha
 - Krimuldas novadā – 132 ha
- 2 A/S LVM pārvaldītie īpašumi
- 5 privātie zemes īpašumi – sarēķinātas platības, kompensācijas, izsūtītas vēstules







Paldies par uzmanību!

Gundega Freimane, biedrība “Baltijas krasti”

12.04.2017. Sigulda



Latvijas
Kūdras
asociācija



restore.daba.gov.lv



@LIFE_REstore



LIFE REstore



liferestorelv



LIFE REstore