

Ekosistēmu pakalpojumu novērtējums un metodika Dabas liegumam “Laugas purvs”

Aija Peršēvica
Biedrība Baltijas krasti

aija.persevica@baltijaskrasti.lv



Ekosistēmu pakalpojumi ir visi tie labumi, ko iegūst cilvēki no ekosistēmām (*Millenium Ecosystem Assessment*).

Nodrošinājuma jeb apgādes pakalpojumi

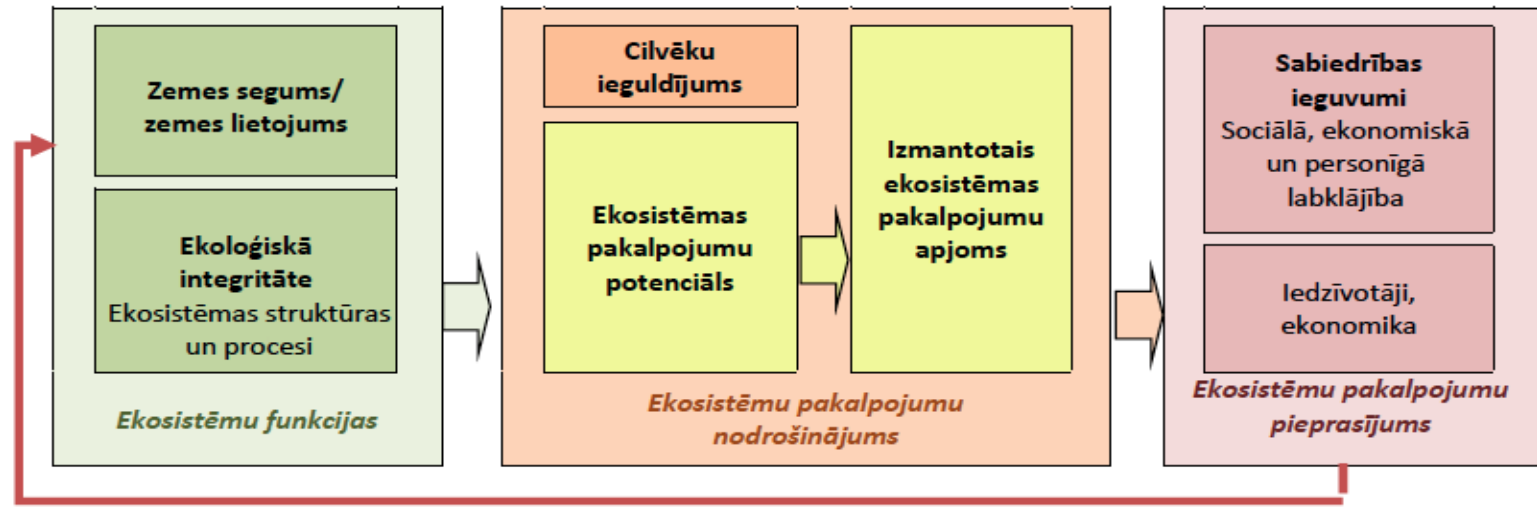
tiešie materiālie un resursu ieguvumi, ko cilvēki gūst no ekosistēmām (pārtika, dzeramais ūdens, utt.)

Regulējošie pakalpojumi
ekosistēmas funkcijas, kas regulē gaisa un augsnes kvalitāti un nodrošina plūdu un slimību kontroli.

Kultūras pakalpojumi
nemateriāli labumi, ko sniedz ekosistēmu pakalpojumi, kas ietekmē cilvēku psiholoģisko un mentālo stāvokli (aktīvā/ pasīvā atpūta, vides izglītība, utt)



Ekosistēmu funkciju, pakalpojumu nodrošinājuma un pieprasījuma konceptuālais modelis



Baltijas vides forums pēc Burkhard et.al 2014



Ekosistēmu apjoms atkarībā no cilvēku veiktās izvēles par labu kādam zemes lietojumam

infectious disease mediation
crop production
forest production
regional climate and air quality regulation
preserving habitats and biodiversity
carbon sequestration
water quality regulation
water flow regulation

natural ecosystem

infectious disease mediation
crop production
forest production
regional climate and air quality regulation
preserving habitats and biodiversity
carbon sequestration
water quality regulation
water flow regulation

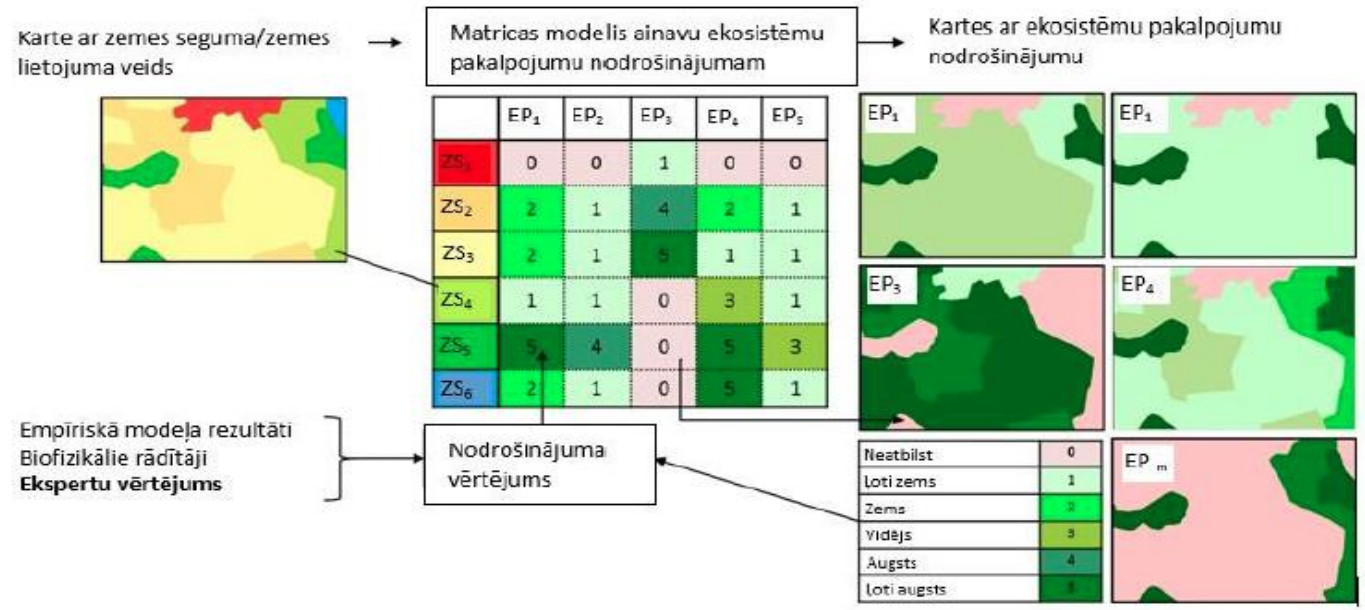
intensive cropland

infectious disease mediation
crop production
forest production
regional climate and air quality regulation
preserving habitats and biodiversity
carbon sequestration
water quality regulation
water flow regulation

cropland with restored ecosystem services



B. Burkharda ekosistēmu pakalpojumu novērtēšanas matricas shematiskais attēlojums



Baltijas vides forums pēc Jacobs et.al. 2014



Ekosistēmu pakalpojuma novērtēšanas soļi

1. Identificēti Dabas lieguma Laugas purvs un tās tuvumā esošo zemju lietojuma un zemju seguma veidi, to platība un kvalitāte;
2. Apsekoti purvu biotopi dabas liegumā “Laugas purvs” un tam blakus esošajās kūdras ieguves un lielogu dzērveņu audzēšanas laukos;
3. Identificēti ekosistēmu pakalpojumi un to raksturojošie indikatori, ko sniedz konkrētā teritorija;
4. Ekspertu sniegtais ekosistēmu pakalpojumu novērtējums;
5. Aizpildīta ekosistēmu pakalpojumu novērtējuma matrica, kas uzskatāmi un savstarpēji salīdzināmā skalā parāda katra ekosistēmu pakalpojuma vērtību
6. Sagatavotas ekosistēmu pakalpojumu kartes (katrai no ekosistēmu pakalpojuma kategorijām (apgādes, regulējošo un kultūras pakalpojumu).

Ekspertu sniegtais ekosistēmu pakalpojumu novērtējums

Indikatora datu lapa

EP kategorija	
EP klase	
Indikatora nosaukums	
Indikatora definīcija	
Mērvienība	
Datu lapas autors/i:	

Indikatora izstrādē izmantoti sekojoši pamatdati un pieņēmumi:

Tabula 1. Izejas dati EP klasifikācijai

Tabula 2. EP novērtējuma indikatoru skalas kvalifikācija

EP novērtējums	Indikators
0 - EP netiek sniegts	
1 - EP ļoti zema vērtība	
2 - EP zema vērtība	
3 - EP vidēja vērtība	
4 - EP augsta vērtība	
5 - EP ļoti augsta vērtība	

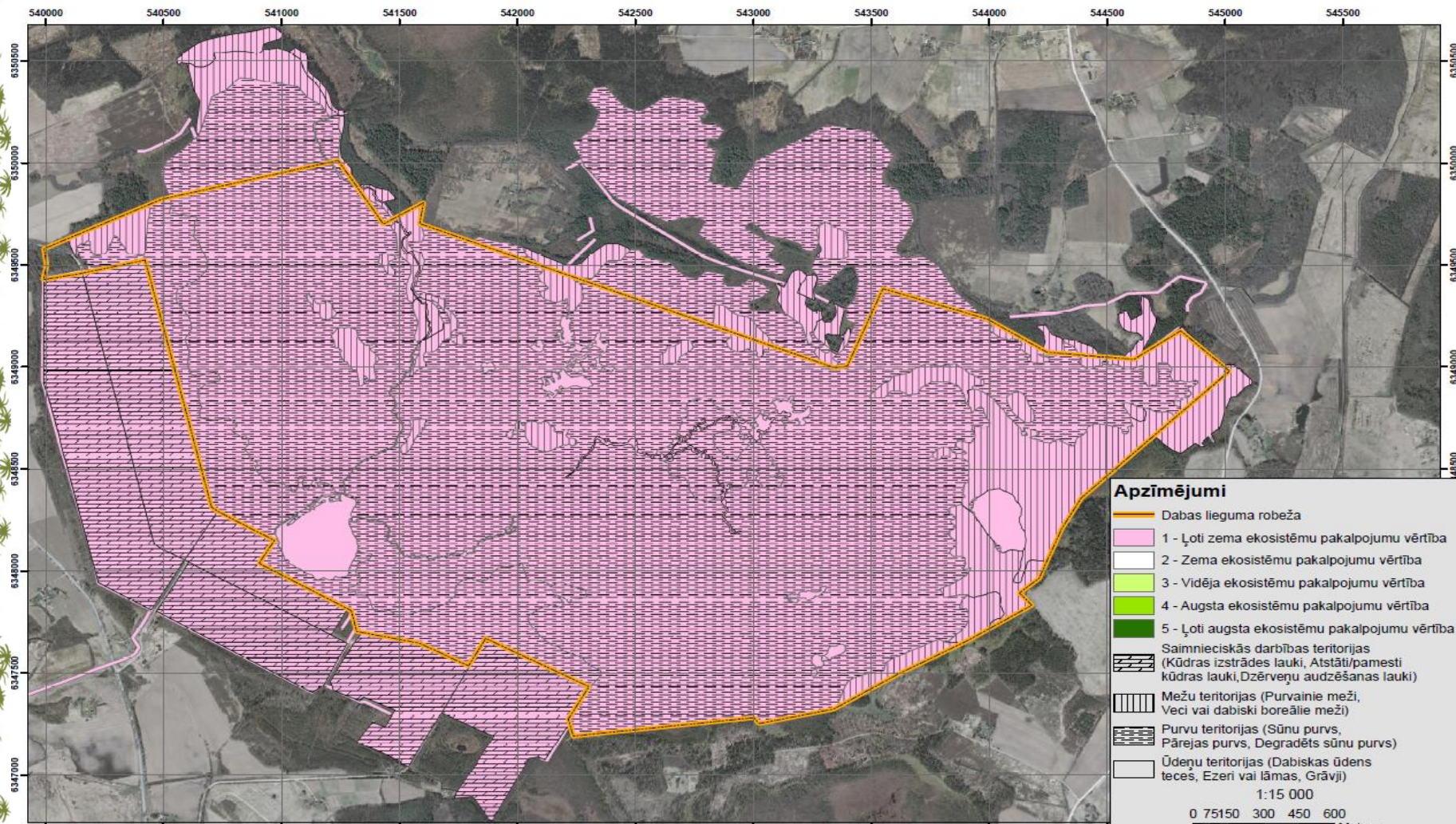
Tabula 3. EP novērtējuma matrica

Kods	Geotelpiskā vienība/ pilotteritorija	EP novērtējums atbilstoši indikatora skalai no 2.tabulas
1		
2		
3		
4		
5		
5.1		
6		
6.1		
7		
7.1		
8		
8.1		
9		
10		
11		
12		

Datu avots	
Izmantotā literatūra	

1. Trīspadsmit dažādu jomu eksperti veica ekosistēmu pakalpojumu novērtējumu katram identificētajam ekosistēmu pakalpojumu raksturojošam indikatoram;
2. Ekspertu vērtējums balstīts uz viņu zināšanām, pētīto literatūru, pieredzi, apsekojumiem, intervijām un novērojumiem;
3. Lai eksperti sniegtu iespējami salīdzināmus datus par dažādajiem ekosistēmu pakalpojumiem, tika izmantota indikatoru lapa, kurā eksperti atspoguļoja pamata informāciju par datiem, uz kuriem viņi balstās.
4. Ekosistēmu pakalpojuma novērtējums tika veikts skalā no 0-5 (0-ekosistēmu pakalpojums netiek nodrošināts; 5-ļoti augsts ekosistēmu pakalpojuma novērtējums)
5. Dabas liegumam “Laugas purvs” ir viekts gan faktiskais, gan potenciālais ekosistēmu pakalpojuma novērtējums

Apgādes pakalpojumu vērtība Laugas purva apkārtnes biotopos



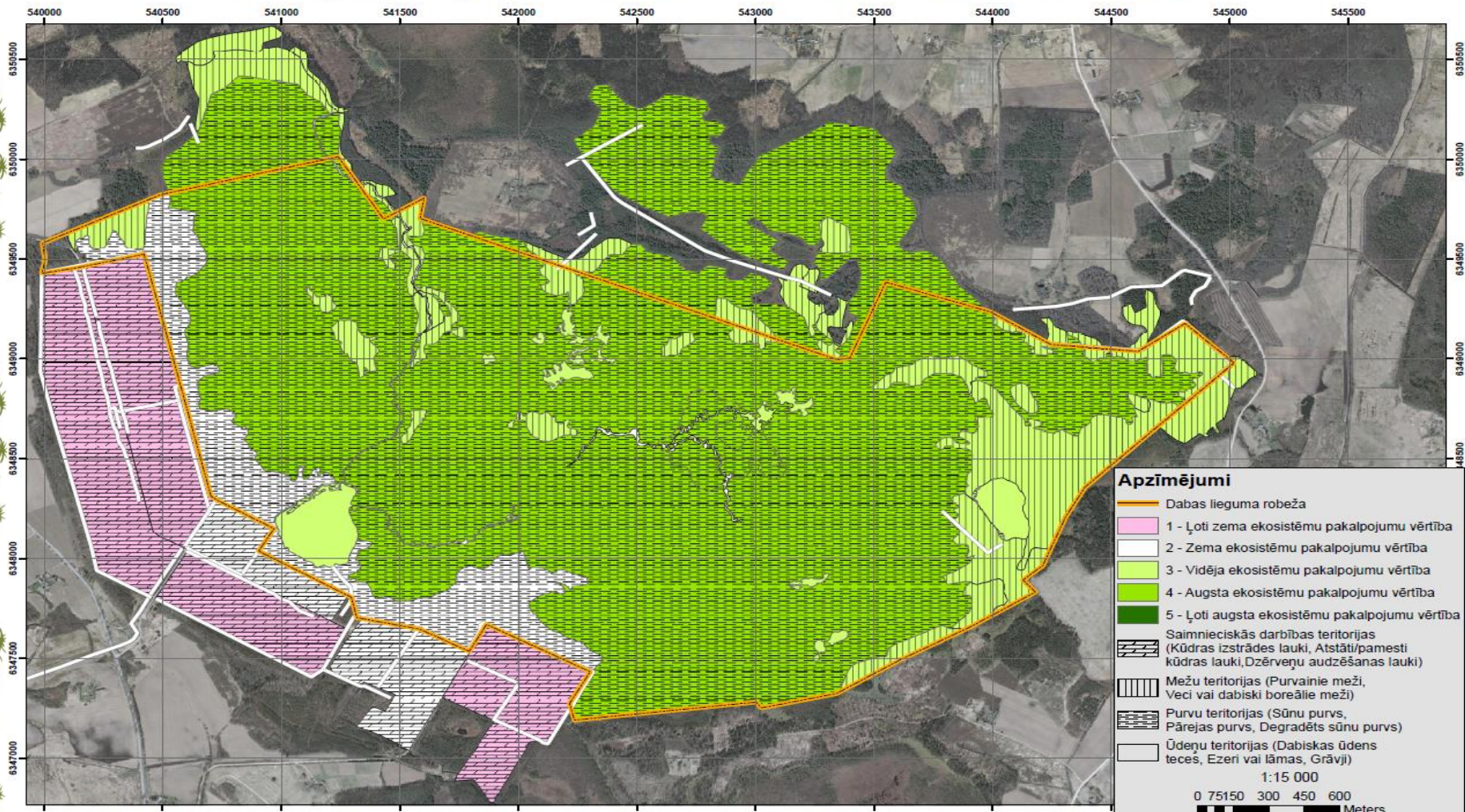
Apzīmējumi

- Dabas lieguma robeža
- 1 - Ļoti zema ekosistēmu pakalpojumu vērtība
- 2 - Zema ekosistēmu pakalpojumu vērtība
- 3 - Vidēja ekosistēmu pakalpojumu vērtība
- 4 - Augsta ekosistēmu pakalpojumu vērtība
- 5 - Ļoti augsta ekosistēmu pakalpojumu vērtība
- Saimnieciskās darbības teritorijas (Kūdras izstrādes lauki, Atstāti/pamesti kūdras lauki, Dzērveņu audzēšanas lauki)
- Mežu teritorijas (Purvainie meži, Veci vai dabiski boreālie meži)
- Purvu teritorijas (Sūnu purvs, Pārejas purvs, Degradēts sūnu purvs)
- Ūdeņu teritorijas (Dabiskas ūdens teces, Ezeri vai lāmas, Grāvji)

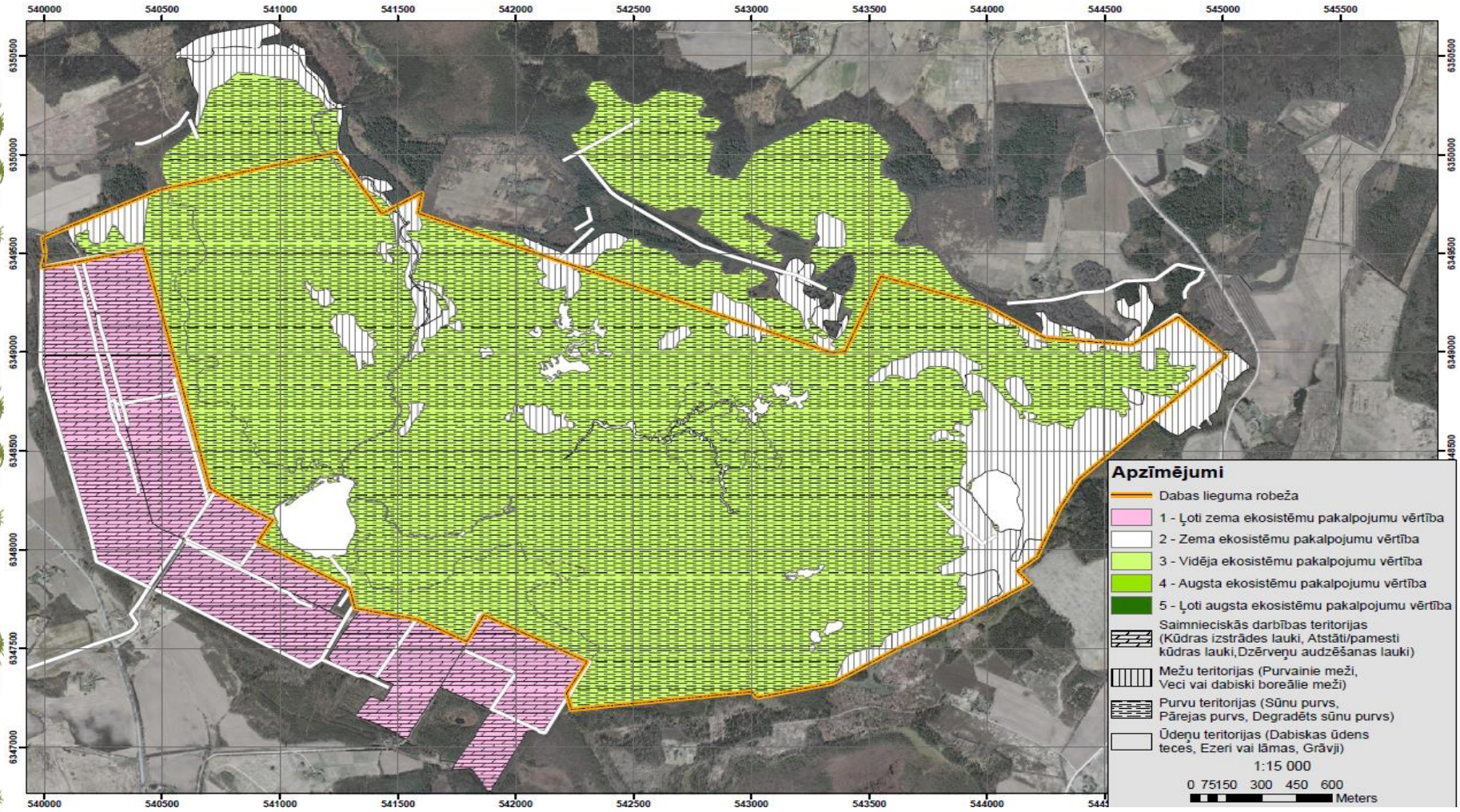
1:15 000

0 75150 300 450 600
Metrs

Regulācijas pakalpojumu vērtība Laugas purva apkārtnes biotopos



Kultūras pakalpojumu vērtība Laugas purva apkārtnes biotopos



Turpmākās rīcības saistībā ar ekosistēmu pakalpojumu novērtējumu



Paldies par uzmanību!



Latvijas
Kūdras
asociācija



restore.daba.gov.lv



[@LIFE_REstore](https://twitter.com/LIFE_REstore)



[LIFE REstore](https://www.facebook.com/LIFE_REstore)



[liferestorelv](https://www.instagram.com/liferestorelv)



[LIFE REstore](https://www.youtube.com/LIFE_REstore)