

IZSTRĀDĀTU KŪDRAS LAUKU INVENTARIZĀCIJA LATVIJĀ

Juris Pētersons
Biedrība «Baltijas krasti»

IZSTRĀDĀTS KŪDRAS LAUKS

Platības,
kur kūdras
ieguve uz
laiku ir
pārtraukta



Platības,
kur kūdras
ieguves
izstrāde ir
pabeigta

Platības, kur kūdras izstrādes
ieguve notiek

IZSTRĀDĀTU KŪDRAS LAUKU ATRAŠANA

MEKLĒT KARTĒ



MEKLĒT DATU BĀZĒ



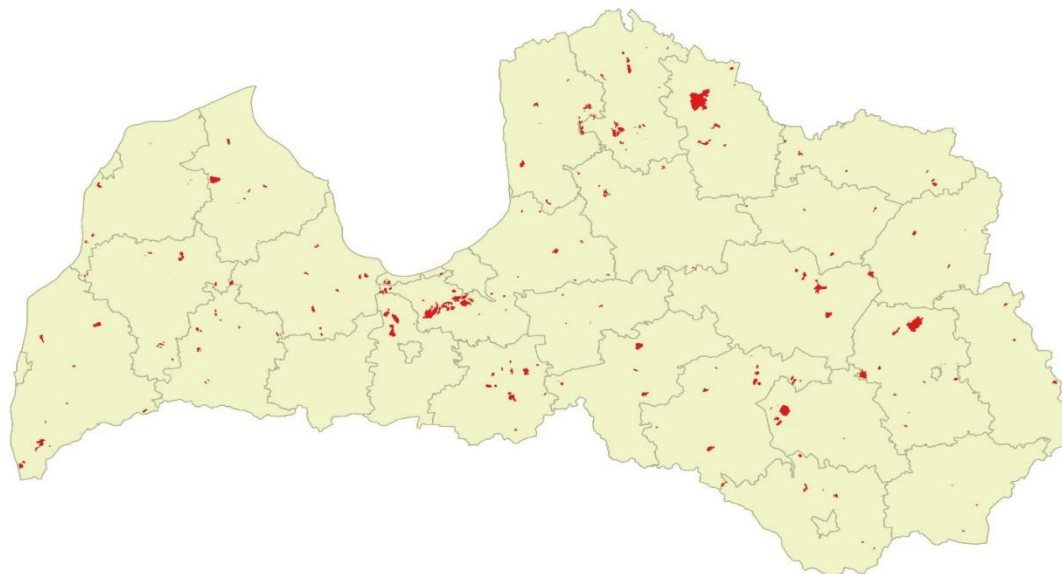
RUNĀT AR
PIEREDZĒJUŠIEM
SPECIĀLISTIEM



IZSTRĀDĀTU KŪDRAS LAUKU IEZĪMĒŠANA



IZSTRĀDĀTIE KŪDRAS LAUKI LATVIJĀ



KVANTITATĪVO DATU IEGŪŠANA



- Parametru identificēšana
- Datu bāzu salīdzināšana
- Informācijas apkopošana

IZSTRĀDĀTU KŪDRAS LAUKU PARAMETRI

VISPĀRĪGĀ INFORMĀCIJA:

- Nr.p.k.
- Nr. LVĢMC
- Nr. Kūdras fondā
- Purva / kūdras lauka nosaukums
- Novads
- Pagasts

IZSTRĀDĀTU KŪDRAS LAUKU PARAMETRI

VISPĀRĪGĀ INFORMĀCIJA:

- Koordinātes X;Y
- Kas notiek kūdras laukā (*statuss – atstāts, daļēji, izmanto*);
- Izmantošanas veids;
- Izstrādes metode (*karjers, klājlauks*);
- Purva ģenēze (*kūdras tips*).

IZSTRĀDĀTU KŪDRAS LAUKU PARAMETRI

PLATĪBU INFORMĀCIJA (ha)

- Kūdrāja platība
- Kūdras lauka platība (2016.g.dati);
- Platība, kur notiek kūdras ieguve;
- Atstātas, pabeigtas platības;
- Kūdras ieguve ar karjeru metodi;
- Applūdušas teritorijas;
- Ūdenskrātuvju platības;
- Citas teritorijas.

IZSTRĀDĀTU KŪDRAS LAUKU PARAMETRI

CITA INFORMĀCIJA

- Spēkā esošas licences platība;
- Uzņēmums, kam izsniegta licence;
- Teritorijas īpašnieks;
- Teritorijas plānā paredzētais zemes izmantošanas veids;
- Ģeoloģiskais indekss;
- Nogulumu veids;

IZSTRĀDĀTU KŪDRAS LAUKU PARAMETRI

SAISTĪTIE

OBJEKTI Ūdeņus uzņemošā ūdenstece;

-Attālums no poligona malas līdz
uzņemošajai ūdenstecei;

-Attālums no valsts autoceļa

-Autoceļš pret kuru mērīts attālums;

-Attālums līdz tuvākajai apdzīvotai vietai;

-Attālums līdz tuvākajai dabas aizsardzības
teritorijai;

- Dabas aizsardzības teritorijas nosaukums.

IZSTRĀDĀTU KŪDRAS LAUKU PARAMETRI

Nr.p.k.	Nr.IVGMC	Nr.kādras fontā	Purva, kādras lauka nosaukums	Novads	Pagasts	Koordināte X	Koordināte Y	Statuss (izmanto, pamats, daļēji)	Izmantošanas veids	Instrūdas metode (bāzene, kāļtāls, kombinācija)	Purva ģenēze	Kādrāja platība ha (0,8 m robežs no kādras fontā)	Kādras lauka platība (DOK.Š. št.) ha	Platība, kur rodot kādras ieguve, ha	Atstāta / platība, kur kādras ieguve izstrādā pabeigta, ha	Kādras ieguve ar kājiet metozi, platība, ha	Apļāpūdu platība, ha	Densitārtu platība, ha	Citas degradētas teritorijas, ha	Licences		Teritorija (vai lielākais īpašnieks (valsts, pašvaldība, juridiska persona, privātpersona))	Teritorijas plāna paredzētā izmantošana veids	Ģeoloģiska izstrādāšanas veids	Atsēdzes iedensobjekts		Tuvākie ceļi		Dabas aizsardzības teritorijas				
																				Spēka esošās licences platība, ha	Uzņēmums, kam izsniegta licence				Ūdens uzņemotā iedensce	Atāllums no valsts robežas, m	Pret krasi uzdevu atāllums, m	Atāllums līdz tuvākajai iedenscei, m	Dabas aizsardzības teritorija	Dabas aizsardzības teritorija			
1	16833	200	Skaņu-Pūnu	Taburu	Lūdava	365643,9174	430624,6816	Daļēji	Kādras ieguve	A	244	135,56	130,56	0	0	0	0	0	0	0	2,57	58	SEB "ZIBU Ventpils"	Pūnu	zv	Kādra	Ķelme	1270	4,11	P127	4,13	4,0	PILVĒVE
2	10469		Valkātes-Mačūnu	Taburu	Siburu Valkātes	343773,0773	412094,8044	Pamats	Kādras ieguve	Z	2042	67,97	0	67,97	0	0	0	0	0	0	0	0,00		zv	Kādra	N24, Aušdonava	109	-1,36	P126	0,93	4,2	PAUGULĀNE	
3	10862	30	Ziemeļi	Ventpils	Pūpu	345654,6796	388945,6803	Pamats	Kādras ieguve	Z	497	27,33	0	26,33	0	0	0	0	0	0	1,03		zv	Kādra	Smiltis-grants ar oļiem	Sēdāne -	9774	-10,90	A15	6,31	0,0	STRĀLU PŪRS	
4	10768	41	Vānes (Būļa-Popu)	Ventpils	Vānes	364956,3144	390448,7181	Izmanto	Kādras ieguve	A,Z	788	391,49	222,46	56,74	0	0	0	0	0	22,10	282	SEB "ZIBU Ventpils"	Pašvaldība	zv	Kādra	Vānes strauts	369	1,05	P128	1,41	8,0	LODVA	
5	10897	67	Sēmaties	Ventpils	Lūkaiņu, Ziru	332836,1997	347891,8523	Pamats	Dienrakstuve	Z,J	238	255,57	0	119,09	0	0	0	0	136,88	0,00		zv	Kādra	Vānes	338	3,17	P111	7,00	0,1	PILVĒVE			
7	11069	48	Tērkau	Aburanga, Ventpils	Aburanga, Jūrkaiņi	313201,3147	344443,4238	Pamats	Kādras ieguve	A	621	103,69	0	103,69	0	0	0	0	0	0,00		zv	Kādra	Smiltis-grants ar oļiem	Švaiva	5746	6,37	P113	3,56	0,0	DALINGAS MEŽI		
9	10769	20	Čuhavas (Brand)	Ventpils	Arņavas, Popes	376969,4844	372233,2237	Pamats	Kādras ieguve	Z	631	26,79	0	26,17	0	0	0	0	0	0,62		zv	Kādra	Smiltis	239	6,58	P124	8,61	3,0	KĻĀNU PŪRS			
10	11228	469	Užu	Kuldīga	Parkuru	324262,7811	372256,7185	Pamats	Kādras ieguve	Z,P	110	87,74	0	73,96	2,42	0	0	0	0	21,36		zv, Iģib3	Kādra, Smiltis-grants ar oļiem	Smiltis	227	2,27	P128	2,50	0,1	VENTAS IELEJA			
12	11149	464	Čudu	Kuldīga	Bandas, Bumbas	331391,0818	385205,2252	Izmanto	Kādras ieguve	A	752	566,88	379,33	183,09	0	0	0	0	2,85	673,35	SEB "Bēdoli & ko"	Pašvaldība	zv	Kādra	Kulpe	394	1,84	P120	0,24	2,4	BĀNĀVA		
13	11132	530	Šemeli	Kuldīga	Kabiles	309671,8127	399937,6449	Izmanto	Kādras ieguve	A	243	123,08	0	123,08	0	0	0	0	0	146,80	SEB "B-EPEAT"	Vāts	zv	Kādra	Vāns	237	2,37	P121	3,07	8,8	MATKULES MEŽI		
14	10373	789	Vānes (Šuhaves)Kāves	Sāburs	Kābles, Šēdes, Vānes	310316,1985	406626,2041	Daļēji	Kādras ieguve	A	468	278,27	254,71	0	0	0	0	0	21,56	147,20	"Lūša", "BIA "RURIA"	Vāts, pndris	zv	Kādra	Vāgane un Brieču	6	0,50	P121	3,03	2,2	MATKULES MEŽI		
15	11135	546	Vīšu	Sāburs	Šaunlīnu	290706,2036	399963,0623	Izmanto	Kādras ieguve	A,P	679	188,00	162,87	19,81	0	0	0	0	6,32	181,30	"Lūša"	Pašvaldība	zv	Kādra	Forāns	780	2,37	P128	2,43	16,3	BĀNĀNU DRO		
17	11337	547	Černaki	Sāburs	Šaunlīnu	292909,6289	401968,6819	Pamats	Kādras ieguve	Z	810	46,08	0	46,08	0	0	0	0	0,00		zv	Kādra	Forāns	403	2,09	P128	3,60	3,3	BĀNĀNU DRO				
18	11360	571	Čigas Vēlēmeņu	Sāburs	Lūnu	288467,7827	392166,7387	Daļēji	Kādras ieguve	A	288	173,11	164,20	0	0	0	0	0	8,89	164,20	"Lūša"	Pašvaldība	zv	Kādra	Krievēns	2341	4,73	A8	4,83	6,0	BĀNĀNU DRO		
19	11369	572	Mažas Vēlēmeņu	Sāburs	Lūnu	287896,3563	390626,6945	Daļēji	Kādras ieguve	A	197	63,32	59,58	0	0	0	0	0	1,73	67,37	"Lūša"	Pašvaldība	zv	Kādra	Krievēns	2341	4,72	A8	5,03	8,1	BĀNĀNU DRO		
20	11346	552	Saundnu	Brodznu	Čičeres, Čaku	289413,6371	409863,0166	Izmanto	Kādras ieguve	A	222	80,23	51,58	25,67	0	0	0	0	2,65	80,23	"Lūša"	Pašvaldība	zv	Kādra	Čakpuzis	68	4,61	A8	2,46	3,0	BĀNĀNU DRO		
21	11380	569	Thēta	Brodznu	Plānēns	296118,0450	426985,7474	Daļēji	Kādras ieguve	A	339	134,80	131,80	0	0	0	0	0	2,67	131,80	"Lūša"	Vāts	zv	Kādra	Šteins	1389	5,48	P129	4,40	8,0	DUBĀJĀ ACS		
22	10897	716, 726	Arņavas-Ernavas	Jaurāls, Tukums	Jaurāls, Lēnava	288974,8026	444393,6479	Daļēji	Dienrakstuve / kādras ieguve	A,J,P,Z	249	462,60	92,0	28,33	0	0	0	0	297,89	83,74	55 SEB "Ernava"	Vāts	zv, ab33	Kādra, Smiltis-grants ar oļiem	Arņava, Sētū	1300	3,61	P104	2,71	2,0	DAKSTĒNES PŪRS		
24	10369	521	Skaņu-Pūnu	Taburu	Haučs	314707,8430	436733,3023	Izmanto	Kādras ieguve	Z,J	790	325,30	0	139,49	0	0	0	0	0	2,84	106,30	"Lūša", "BIA "RURIA"	Vāts	zv	Kādra	Forāns	1562	0,43	P104	0,86	3,0	ITĀRES MEŽI	
25	11517	328	Pļāves	Alūkstes	Alūkstes, Lāžas	290657,8609	349791,2531	Izmanto	Kādras ieguve	A,J,Z	1025	503,50	247,73	46,97	67,5	27,85	0	0	113,50	254,30	SEB "Pūnu Lūša"	Vāts	zv	Kādra	Grāpis	36	0,89	P112	0,10	0,0	TEBRAS ODĻU		
26	11534	350	Pļāvu	Grāpines, Pālvātes	Mēdes, Vērgāles	284300,1169	326175,8257	Izmanto	Kādras ieguve	A,Z	715	321,14	127,44	0	0	0	0	0	21,86	210,30	"Lūša"	Pašvaldība	zv	Kādra	Arņava	452	0,28	P110	0,07	2,4	MEŽE		
27	11584	393	Duntes	Duntes, Priekules	Duntes, Duķes	271209,4261	339781,3348	Pamats	Kādras ieguve	A	679	93,29	0	90,48	0	0	0	0	2,81		zv	Kādra	Trampe	16	3,16	A8	2,40	4,0	ĶĀVES AMĻU				
28	11674	400	Pāļu (Thēta)	Grāpines	Sāburs	253690,8546	336930,7200	Daļēji	Kādras ieguve	A	65	50,11	43,56	0	0	0	0	0	6,55	43,56	SEB "COMPADPEAT"	Vāts	zv	Kādra	Pāļupe	578	3,90	P113	4,74	0,1	BRĒNĀVAS PŪRS		
29	11701	441, 442	Kiļbas-Thēta	Rucavas	Dunķas, Rucavas	236317,4887	329818,7667	Izmanto	Kādras ieguve	A,J,P,Z	3174	828,43	270,83	471,68	0	0	0	0	85,80	264,18 80,80 SEB "Compost"	Pūnu	zv	Kādra	Šoņupe, Līgo	376	1,69	P111	1,81	0,0	KĪBAS PŪRS			

SECINĀJUMI

- ❖ Latvijā ir 180 kūdras izstrādes vietas
- ❖ Kopā ir 237 kūdras izstrādes teritorijas
- ❖ Kopējā lauku platība 50 178 ha
- ❖ Kopējās licenču platības 23 454 ha
- ❖ Kūdras lauki atrodas 79 no 119 novadiem

PALDIES PAR UZMANĪBU



Latvijas
Kūdras
asociācija



restore.daba.gov.lv



[@LIFE_REstore](https://twitter.com/LIFE_REstore)



[LIFE REstore](https://www.facebook.com/LIFE_REstore)



[liferestorelv](https://www.instagram.com/liferestorelv)



[LIFE REstore](https://www.youtube.com/LIFE_REstore)