

SIA "EnviroEnGen"

REKULTIVĀCIJAS METS DZĒRVEŅU STĀDĪJUMU IERĪKOŠANA KAUDZĪŠU PURVĀ

Pasūtītājs:

LIFE REstore "Degradēto purvu atbildīga
apsaimniekošana un ilgtspējīga izmantošana
Latvijā"



Latvijas
Kūdras
asociācija



Pasūtītāja pārstāvis:

Biedrība "Baltijas krasti"
Projekta vadītājs
Juris Pētersons

Īpašnieks:

SIA "KAUDŽU PURVS"
Valdes priekšsēdētājs
Jānis Dūte

2017.12.

SATURA RĀDĪTĀJS

		lpp
1.	Rekultivācijas meta izstrādes pamatojums	3.
2.	Mērķis	4.
3.	Veicamo darbu apraksts	5.
4.	Veicamo darbu apjomi	5.

PIELIKUMI

Nr.p.k	Nosaukums	lpp
1	Zemes gabala topogrāfiskais plāns	6
2	Zemes grāmatu akts	7
3	Zemes dzīļu izmantošanas licence Nr.CS16ZD0062	15
4	Meta pārskata plāns	22
5	Meta pārskata plāns ar aprēķiniem	23

1. Rekultivācijas meta izstrādes pamatojums

IEVADS

Rekultivācijas mets sagatavots saskaņā ar Ministru kabineta 2012.gada 21.augusta noteikumu Nr.570 "Derīgo izrakteņu ieguves kārtība" 88.punkta prasībām. Derīgo izrakteņu ieguves vieta tiks rekultivēta, veicinot dzērveņu audzēšanu.

2015. gada septembrī ir uzsākta LIFE projekta „Degradēto purvu atbildīga apsaimniekošana un ilgtspējīga izmantošana Latvijā” (LIFE14 CCM/LV/001103) ieviešana. Projekta realizāciju nodrošina četri projekta partneri - Dabas aizsardzības pārvalde, biedrība “Baltijas krasti”, Latvijas Valsts mežzinātnes institūts “Silava” un Latvijas Kūdras asociācija. Projekta galvenais mērķis ir izstrādāt lēmumu pieņemšanas atbalsta sistēmu atbildīgai degradēto purvu teritoriju apsaimniekošanai un ilgtspējīgai izmantošanai Latvijā. Projekts tiek īstenots līdz 2019.gada 30.augustam.

Projekta ietvaros ir paredzēts izstrādāt kūdras ieguves teritoriju atkārtotas izmantošanas optimizācijas modeli, kā arī veikt tā pārbaudi, noteiktās degradētu kūdrāju teritorijās (turpmāk tekstā – izmēģinājumu teritorijas) īstenojot noteiktu rekultivācijas veidu ieviešanu.

Projekta ietvaros izvēlētās Projekta izmēģinājumu teritorijas un īstenojamie rekultivācijas veidi ir:

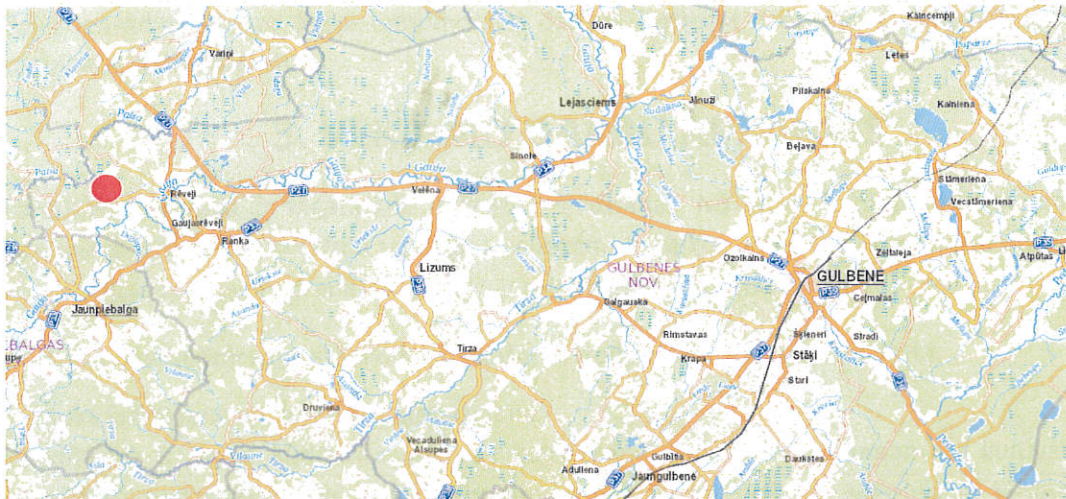
- Laugas purvs - Limbažu un Krimuldas novads. Īpaši aizsargājamā dabas teritorija dabas liegums “Laugas purvs”. Dabīgā purva atjaunošana;
- Lielais Ķemeru tīrelis – Babītes novads, Ķemeru nacionālais parks. Izstrādāta kūdras lauka renaturalizācija (*saskaņots Babītes novada būvvaldē 2017.gada 17.novembrī*);
- **Kaudzīšu purvs – Gulbenes novads. Lielogu dzērveņu audzēšana**
- Kaigu purvs – Jelgavas novads. Lielogu melleņu audzēšana (*saskaņots Jelgavas novada būvvaldē 2017.gada 12.aprīlī*)
- Kaigu purvs – Jelgavas novads. Kokaugu ieaudzēšana (*saskaņots Jelgavas novada būvvaldē 2017.gada 25.aprīlī*).

VISPĀRĪGĀS ZIŅAS

Dzērveņu audzēšanas rekultivācijas izmēģinājuma teritorija atrodas Gulbenes novada ziemeļaustrumu daļā, Rankas pagastā, 8 km attālumā no autoceļa P27 Smiltene - Gulbene, kūdras izstrādes teritorijā “Kaudžu purvs” ar kadastra Nr.5084 003 0044. Saskaņā ar teritorijas attīstības plānā paredzētajām darbībām minētā teritorija ir ieguves rūpniecība un karjeru izstrādes teritorija.

Dzērveņu stādīšana plānota kūdras ieguves laukos, kuros kūdras ieguve ir pārtraukta.

1.attēls: Dzērveņu audzēšanas izmēģinājuma teritorijas atrašanās vieta Gulbenes novadā



2.attēls: Dzērveņu audzēšanas izmēģinājuma teritorija Kaudziņu purvā



Kopējā dzērveņu audzēšanas izmēģinājuma teritorijas platība ~ 3,37 ha.

Kūdras atradnes pamatnē virs minerālgrunts uzkrājusies pārejas tipa koku – zāļu kūdra. Kūdras biezums variē no 0,1 – 0,5 m. Visu iegulas augšējo slāni, vietām vairāk kā 3,5 m biezumā, klāj vidējas un augstas sadalīšanās pakāpes augstā tipa spilvju – sfagnu, bet griezumā apakšējā daļā priežu – spilvju kūdra. Augstā tipa kūdra raksturīgs mazs pelnu saturs – no 0,6 līdz 1,1, sadalīšanās pakāpe robežās no 22% līdz 46% (vidēji 30%), bet apmaiņas skābums no 2,7 līdz 3,3 pH (vidēji 2,9).

Esošā ūdens novadīšanas sistēma ūdeņus novada uz Palsas upi, kas caur trīs kolektorgrāvjiem notek ziemeļrietumu un ziemeļaustrumu virzienā. Grāvju stāvoklis ir labs. Kūdras atradnē un tai piekļautajā teritorijā ir ierīkoti četri ugunsdzēsības baseini.

2. MĒRĶIS

Veikt izstrādātā kūdras lauka rekultivācijas darbus, ierīkojot dzērveņu audzēšanas laukus, saskaņā ar doto aprakstu.

3. VEICAMO DARBU APRAKSTS

Paredzētā teritorija ir sagatavota dzērveņu stādīšanai. No lauka ir noņemts tur esošais apaugums, atbrīvots no celmu un sakņu paliekām. Ir veikta teritorijas līdzināšana un iztīrīti vecie kartugrāvji. Lauka drenāžas sistēma ir sakārtota un ir darba kārtībā.

Lai veiktu jaunu dzērveņu stādījumu ierīkošanu, izpildītājam ir jāveic šādi darbi:

1. Lauka ierīkošana un augsnes sagatavošana

Izpildītājam ir jāveic kūdrainās augsnes kultivēšana līdz 0,4 m dziļumam ar kultivatoru vienmērīgi apstrādājot visu lauku. Pēc tam veic lauka mēslošanu. Mēslošanai jāizmanto superfosfāts un kālija magnēzijs (apmēram 100kg/ha superfosfāta un 100kg/ha kālija magnēzija).

2. Stādāmā materiāla sagatavošana

Izpildītājs sagatavo jauno stādījumu dzērveņu stīgas. Dzērveņu stīgas iegūst no blakus esošajiem laukiem vai vienojas ar citiem dzērveņu audzētājiem par nepieciešamā stādmateriāla iegūšanu. Kaudžu purva dzērveņu audzēšanas teritorijā ir plānots stādīt Steevens un Bergman šķirnes dzērvenes. Nepieciešamais stādmateriālu daudzums ir 2 t/ha.

3. Stādīšana, pirmreizējā laistīšana

Sagatavotās dzērveņu stīgas, aptuveni 10 cm garas, vienmērīgi izkaisa pa visu lauku. Steevens dzērvenes tiks stādītas četrās kartās, bet Bergman dzērvenes tiks stādītas trīs kartās. Visu lauku apstrādā ar frēzi aptuveni 3 cm dziļumā. Veic lauka pirmreizējo laistīšanu. Ūdens ņemšana no uzkrātā ugunsdzēsības vajadzībām lauka ziemeļu malā. Dzērveņu stādiem pirmajās to stādīšanas dienās ir faktiski jāatrodas ūdenī, tāpēc jāparedz liels ūdens daudzums.

4. Veicamo darbu apjomi

Nr. p.k.	Darbu un izmaksu veids	Mērvienība	Daudzums, kas jānodrošina izpildītājam	Daļa no konkrētā veicamā darbu apjoma dzērveņu stādīšanai
1	Lauku virsas kultivēšana	ha	3,14	100%
2	Pamatmēslojuma iestrāde	kg	1005	100%
3	Stādmateriāla Steevens iegūšana	t	2,0	56%
4	Stādmateriāla Bergman iegūšana	t	1,0	37%
5	Stādīšana	ha t	3,14 6,28	100%
6	Pirmreizējā laistīšana	m ³ /ha	500	100%

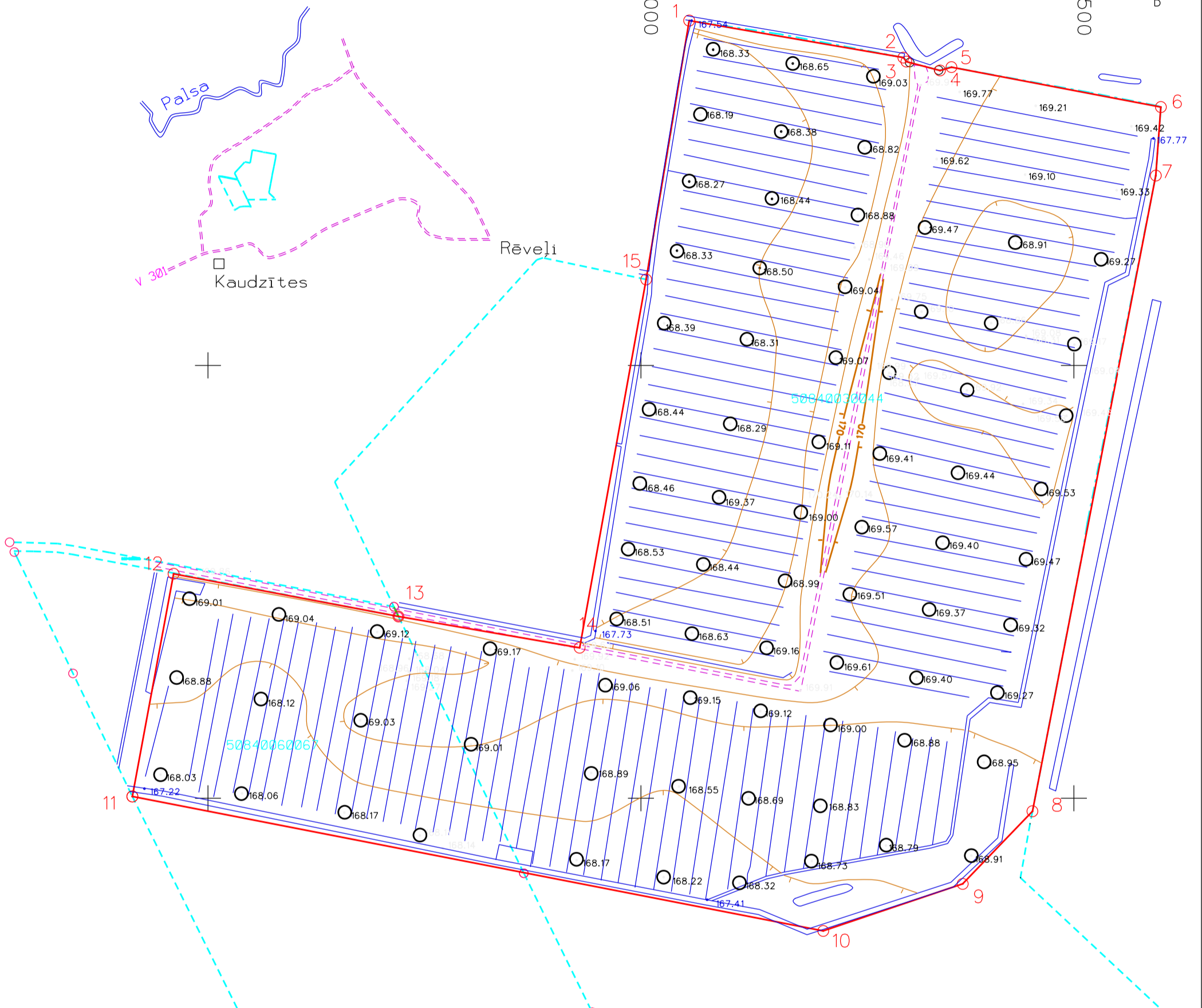
Objekta izvietojuma shēma

X=347000

Y=625000

X=347000

Y=625000



Piezīmes:

1. Koordinātu sistēma: LKS92 TM
2. Baltijas 1977. gada augstumu sistēma
3. Uzmērīšana veikta 2013. gada oktobrī

APZĪMĒJUMI

- - - - - ierādīta robeža
- - - - - iemērīta robeža
- — — — — ģeoloģiskās licences laukuma robeža
- 80940050012 kadastra numurs
- 100.46 ūdens līmeņa atzīme uzmērīšanas dienā

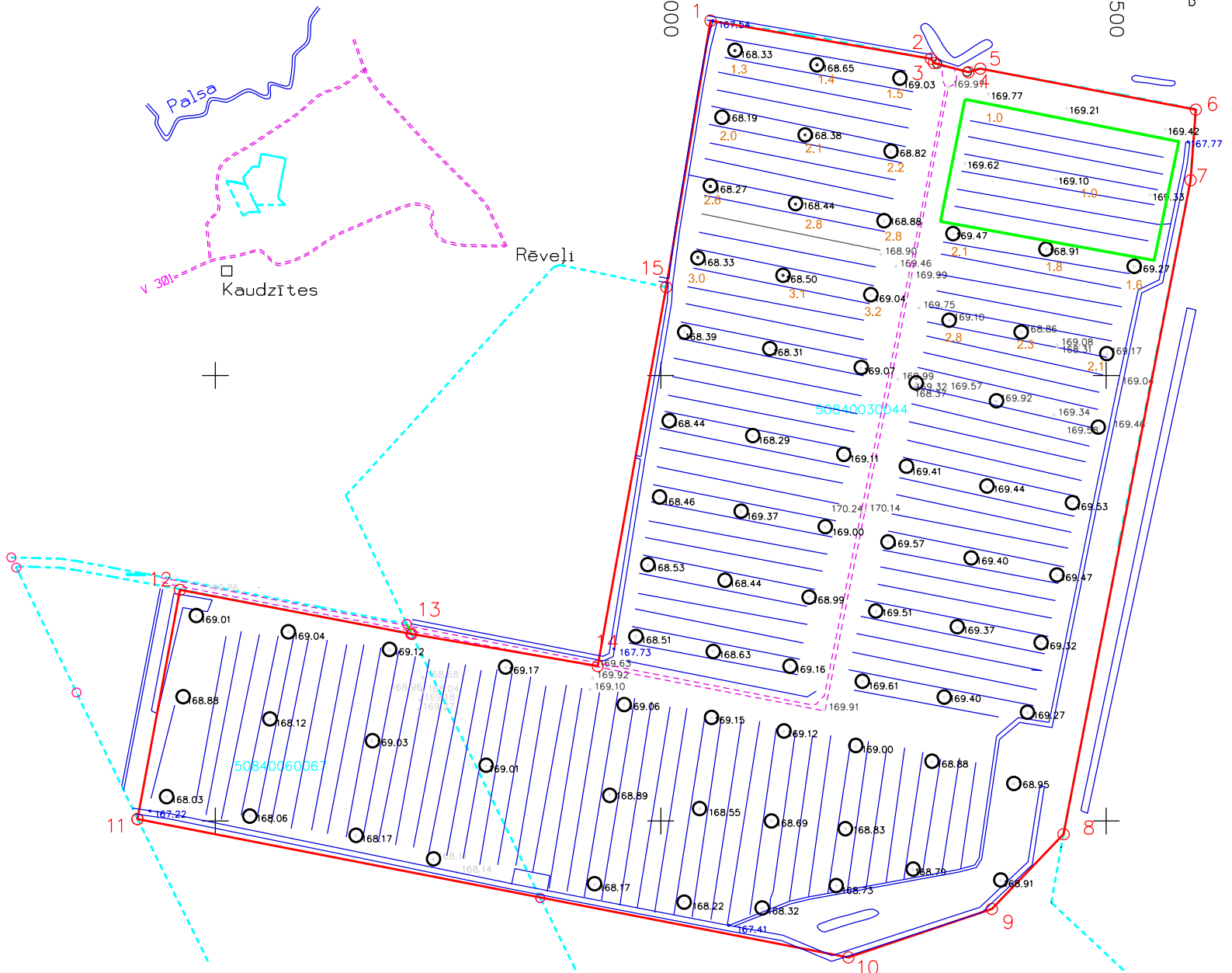
SIA Lipsbergs Sertifikāts nr. BC-19 (derīgs no 29.09.2010 līdz 28.09.2015)			Pasūtītājs Topogrāfiskais plāns Gulbenes nov. Rankas pag. Gaujaslīču (Kaudzīšu) purvs		
Tel. mob.: 29230814, e-mail: r.lipsbergs@inbox.lv			Pasūtītājs SIA "Ģeoresursi"		
Mērnieks	R.Lipsbergs		30.10.2013	Topogrāfiskais plāns Mērogs 1:5000 Lapa 1/1	
Zīmēja	R.Lipsbergs		30.10.2013		



X=347000
Y=625000

X=347000
Y=625500

Objekta izvietojuma shēma



Piezīmes:

1. Koordinātu sistēma: LKS92 TM
2. Baltijas 1977. gada augstumu sistēma
3. Uzmērīšana veikta 2013. gada oktobrī

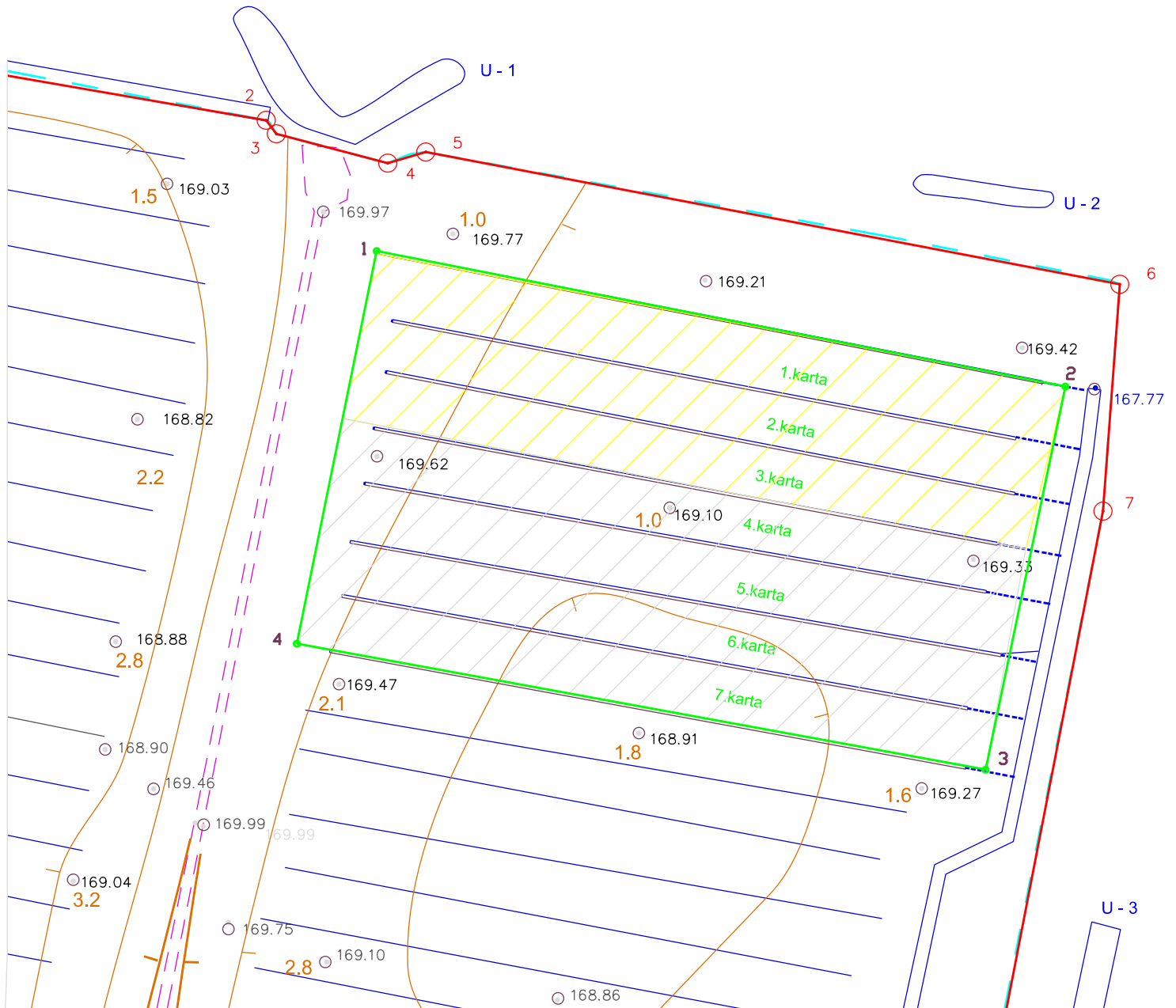
APZĪMĒJUMI

Dzērveņu stādīšanai paredzētā bruto platība - 3.37 ha (neto 3.14 ha)

- ierādīta robeža
- - - iemērīta robeža
- ģeoloģiskās licences laukuma robeža
- 80940050012 kadastra numurs
- 167.77 ūdens līmeņa atzīme uzmērīšanas dienā

Projektētājs: SIA Enviro En Gen Adrese: Gaismas iela 19k - 4; 33, Ķekavas pag., Ķekavas novads LV 2123		Pastūtājs: Biedrība "Baltijas krasti" Adrese: Maskavas iela 127, Rīga, LV - 1003 Ķekavas pag., Ķekavas novads LV 2123	
LIFE 14CCMLV001103 LIFE REstore Degradēto purvu atbilstīga apsaimniekošana un ilgtspējīga izmantošana Latvijā		"Kaudzīšu" purva izstrādāto kūdras ieguves lauku sagatavošana dzērveņu audzēšanai Gulbenes novads, Rankas pagasts 80940050012	
Sastādītāja	J. Milts	12.2017	META PĀRSKATA PLĀNS
Pārbaudītāja	J. Nusbaums	12.2017	
			Lapa
			Lapas
			Mērogs
			1
			2
			1:5000

SIA Lipsbergs Sertifikāts nr. BC-19 (derīgs no 29.09.2010 līdz 28.09.2015)			Pasūtītājs Topogrāfiskais plāns Gulbenes nov. Rankas pag. Gaujaslīcu (Kaudzīšu) purvs	
Tel.mob.: 29230814, e-mail: r.lipsbergs@inbox.lv			Pasūtītājs SIA "Georesursi"	
Mērnieks	R. Lipsbergs	30.10.2013	Topogrāfiskais plāns	
Zīmēja	R. Lipsbergs	30.10.2013	Mērogs 1:5000	Lapa 1/1



Galvenie darbu daudzumi:

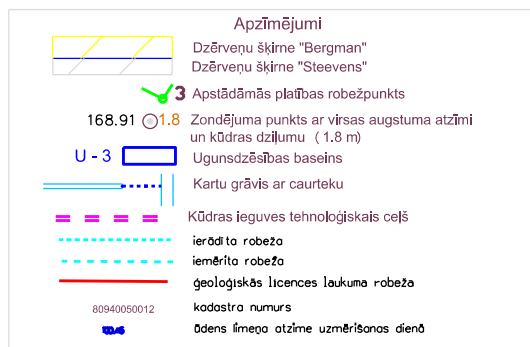
Apauguma novākšana - 3.37 ha;
 Lauku līdzināšana - 3.14 ha;
 Stādu savākšana - 6.3 tonnas, iekraušana transportā,
 vešana uz stādīšanas vietu un izkliešana - 3.14 ha;
 Lauku frēzēšana- 3.14 ha;
 Lauku laistīšana- 3.14 ha;
 Lauku virsas piebīvēšana- 3.14 ha;

Galvenie rādītāji:

Apstādāmā platība -bruto - 3.37 ha;
 Apstādāmā platība -neto - 3.14 ha;
 Apstrādājamā platība - 3.14 ha;
 Apstādāmā platība ar šķirni "Steevens" - 1.79 ha;
 Apstādāmā platība ar šķirni "Bergman" - 1.35 ha;
 Stādu daudzums: šķirnei "Bergman" - 2.70 tonnas
 šķirnei "Steevens" - 3.58 tonnas

Apstādāmā laukuma robežpunktu koordinātes

- 1 X=624305.67 Y=346856.26
- 2 X=625505.62 Y=346620.13
- 3 X=625366.73 Y=345952.23
- 4 X=624166.54 Y=346171.90



Projektiētājs: SIA Enviro En Gen Adrese: Galsmas Iela 19k - 4; 33, Kekavas pag., Kekavas novads LV 2123	Pasūtītājs: Biedrība "Baltijas krasti" Adrese: Maskavas Iela 127, Rīga, LV - 1003 Kekavas pag., Kekavas novads LV 2123
LIFE 14CCMLV001103 LIFE RE:storo Degradēto purva atbilstīga apsaimniekošana un ilgtspējīga izmantošana Latvijā	"Kaudzīšu" purva izstrādāto kūdras ieguves lauku sagatavošana dzērveņu audzēšanai Gulbenes novads, Rīntas pagasts 80940050012
Sastādītāja Pārbaudītāja	LM/lls LNusbaume
12.2017 12.2017	META PĀRSKATA PLĀNS
Lapa 1	Lapas 2
Mērogs 1:5000	Mērogs 1:5000

SIA Lipsbergs Sertifikāts nr. DC-19 Izdevs no 29.09.2010 līdz 28.09.2015		Passitjums Topogrāfiskais plāns Gulbenes nov. Rīntas pag. Gaujisilva Kaudzīšu purvs	
Tel.mob.:29230814, e-mails: r.lipsbergs@inbox.lv		Passitjums SIA "Georesursi"	
Mērnietiks	RLipsbergs	30.10.2013	Topogrāfiskais plāns
Zīmēja	RLipsbergs	30.10.2013	Mērogs 1:5000 Lapa 1/1