



DEGRADĒTO KŪDRĀJU LATVIJĀ INVENTARIZĀCIJAS REZULTĀTI UN EKOSISTĒMU PAKALPOJUMU NOVĒRTĒJUMS

Degradēto kūdrāju ģeoloģiskā, hidroloģiskā un veģetācijas izpēte

Oļģerts Aleksāns, LIFE REstore projekta pieaicinātais eksperts

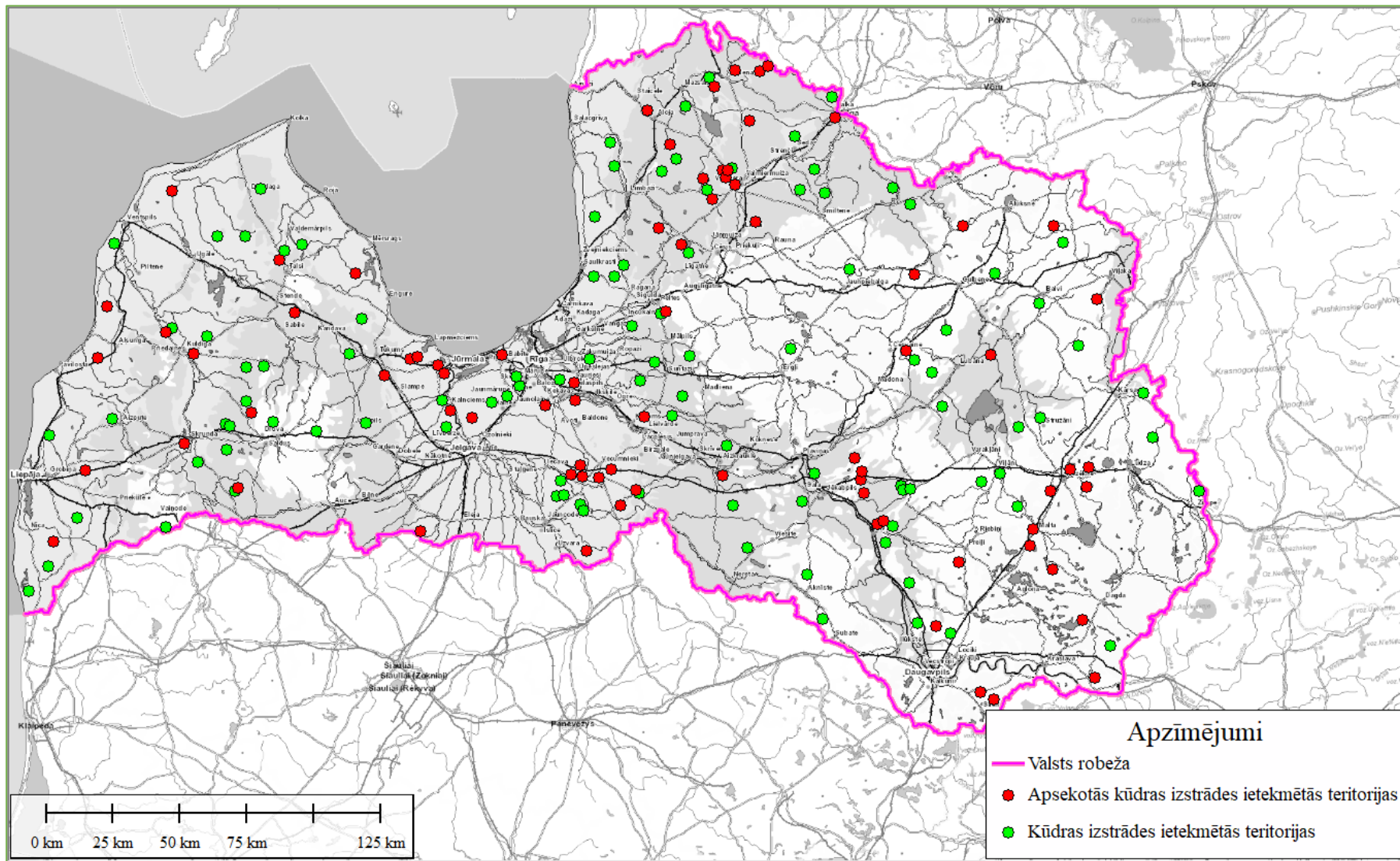
LIFE Restore seminārs Zemkopības ministrijā 20.09.2018.



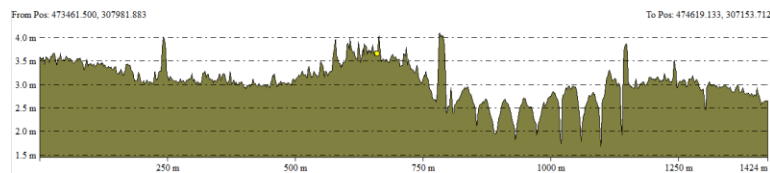
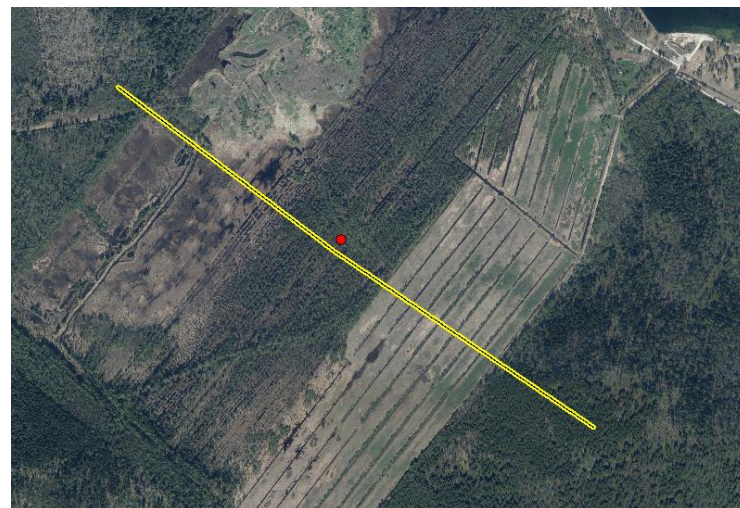
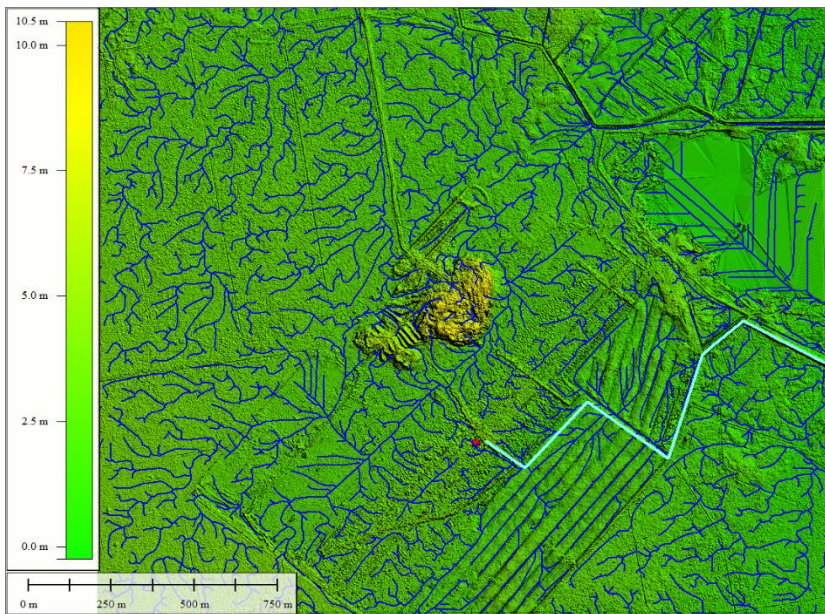
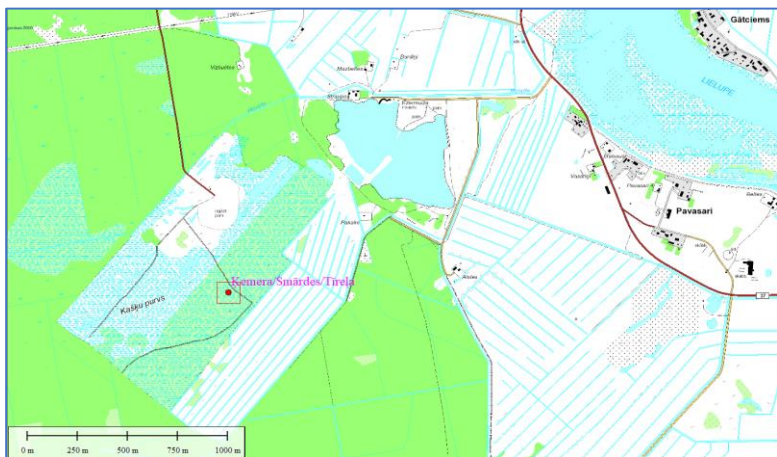
Latvijas
Kūdras
asociācija



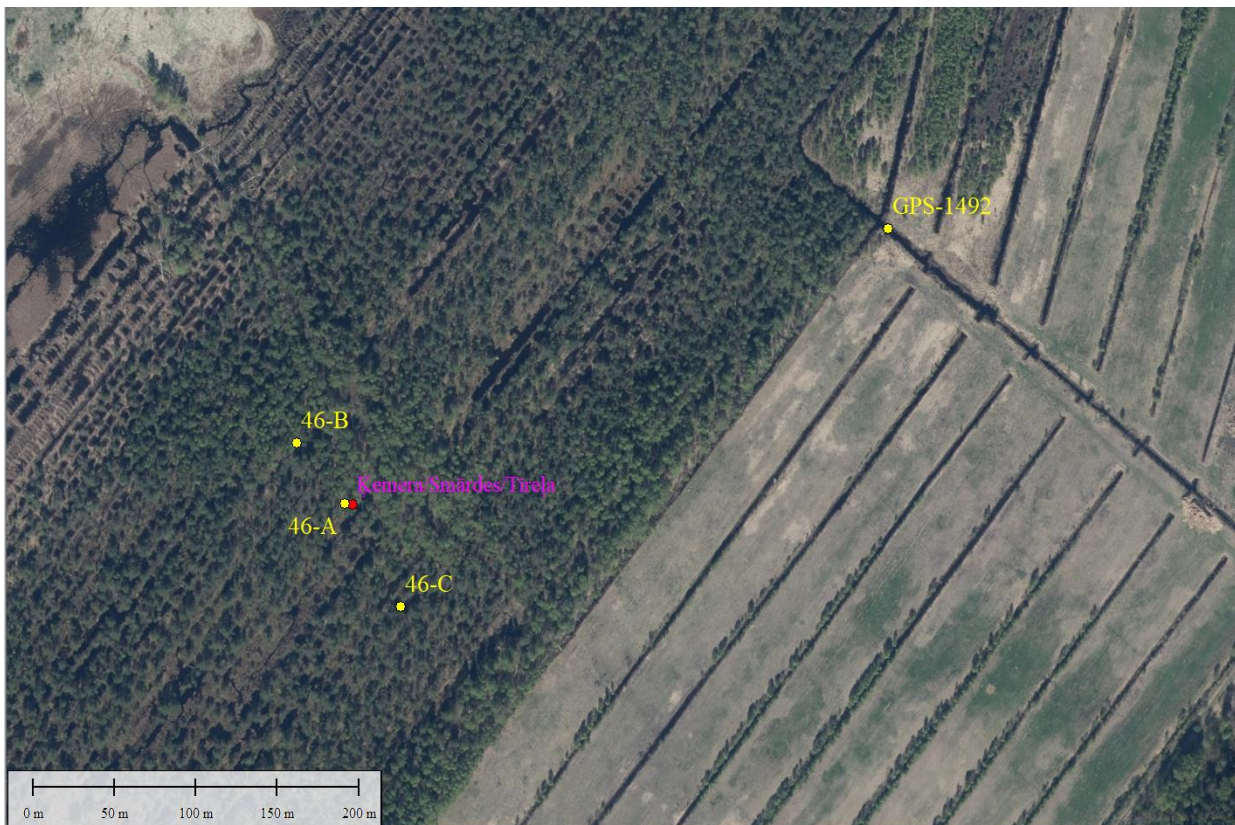
Degradēto kūdrāju ģeoloģiskā, hidroloģiskā un veģetācijas izpēte



Degradēto kūdrāju ģeoloģiskā, hidroloģiskā un veģetācijas izpēte



Degradēto kūdrāju ģeoloģiskā, hidroloģiskā un veģetācijas izpēte



Urbuma numurs	Koordinātes LKS-92		Zemes virsmas atzīme, m. vjl.	GPS punkta Nr.	Dziļums, m
	X (E)	Y (N)			
46-A	474000,7	307610,5	3,58	1489	1,5
46-B	473971,3	307646	3,54	1490	1,8
46-C	474035,0	307550,6	3,75	1491	1,4
Meliorācijas grāvis	474334,1	307770,7	1,94	1492	Grāvja Dziļums 1,0

Degradēto kūdrāju ģeoloģiskā, hidroloģiskā un veģetācijas izpēte



Supplemental
Instructional
Manual for the
HI 98121:
Water Ionizer
applications

Degradēto kūdrāju ģeoloģiskā, hidroloģiskā un veģetācijas izpēte

Urbuma 46-A ģeoloģiskais apraksts

Urbums – 46-A

 Objekts: **KĒMERU-SMĀRDES PURVS**

Datums: 19.05.2018.

Koordinātas: (E) 0474001 (N) 0307611

Zemes virsmas absolūtā atzīme (nosaka pēc kartes): 3,58 m vjl.

Gruntsūdens līmenis urbumā (m no z.v.): 0,1 m

Ģeoloģiskais apraksts

+

Slāņa numurs p.k.	Nogulumu ģeoloģiskais raksturojums	Nogulumu ieguļas dziļums no z.v., m		Slāņa biezums, m	Kūdras tips	Sadalītš. pakāpe, %	Piezīmes
		augšā	apakšā				
1.	Kūdra ar sfagniem, g. brūna, vāji sadalījies. Ūdens viegli nospiežams.	0,0	0,2	0,2	A; H-1	5-10%	
2.	Kūdra, brūngana, saskatāmas sūnu atliekas un spilvu šķiedras. Kūdras paraugu saspiežot, vēl nedaudz jūtama elastība. Viegli smērē.	0,2	1,2	1,0	A; H-5	25%	Paraugs no 0,5-1,0 m
3.	Kūdra, brūna, ar augu atliekām. Redzamas spilvu šķiedras un saknītes. Kūdras saspiežot, humificētā masa nedaudz saspiežas starp pirkstiem. Smērē rokas.	1,2	1,35	0,15	A; H-6	30-35%	Paraugs no 1,0-1,5
4.	Aleirīts, g. pelēks, viendabīgs, praktiski bez smilts piejaukuma, ar nelielu māla frakciju 5-10%	1,35	1,50	0,15			
							Grāvī pH 4,54



Degradēto kūdrāju ģeoloģiskā, hidroloģiskā un veģetācijas izpēte

LIFE RĒSTORE

DEGRADĒTO PURVU APSAIMNIEKOŠANA UN ILGTSPĒJĪGA IZMANTOŠANA LATVIJĀ

Projekta Nr. LIFE14 CCM/LV/001103

Ķemeru-Smārdes purvs

Nr.46

KŪDRAS IEGUVES TERITORIJU APSEKOŠANA UN
ĢEOLOĢISKĀS INFORMĀCIJAS IEGŪŠANA
PROJEKTA LIFE RESTORE IETVAROS

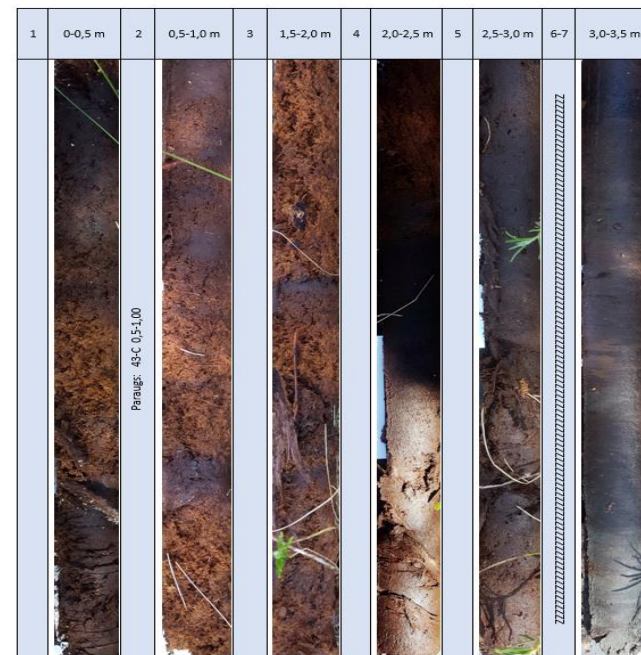
2018. gada jūnijs

DARBA UZDEVUMĀ NOTEIKTĀS KŪDRAS IEGUVES TERITORIJAS NOVĒRTĒŠANA			
	1.mērījumu vieta GPS-1489	2.mērījumu vieta GPS-1490	3.mērījumu vieta GPS-1491
Mērījuma vietas koordinātas			
E:	0473971	0473971	0474035
N:	0307646	0307646	0307551
Kūdras slāņa biezums (m)			
Kūdras slāņa biezums	1,35 m	1,65 m	1,25 m
Vidējais aprēķinātais kūdras dziļums	1,42 m		
Aprēķinātā novirze (m vai %)	-4,9%	+16%	-12%
Viršējā kūdras slāņa (0,5 m) tipi (m)			
Augstā tipa kūdra	0,5	0,5	0,5
Pārejas tipa kūdra			
Zemā tipa kūdra			
Viršējā kūdras slāņa veids			
<i>(Ieraksta augšējā kūdras slāņa veidu)</i>	A	A	A
Nogulumi zem kūdras slāņa			
Sapropelis (m)			
Mīnerālgrunts (norādīt)	Aleirīts	Smits, māls	Smits-grants; Mals aleirītisks
Viršējā kūdras slāņa sadalīšanās pakāpe (%)			
Viršējā kūdras slāņa sadalīšanās pakāpe (%)	10%	25%	20%
Viršējā kūdras slāņa pH			
Viršējā kūdras slāņa pH	5,97	5,96	4,83
Gruntsūdens līmenis kūdras ieguves teritorijā (augsts, vidējs, zems)			
Gruntsūdens līmenis (augsts, vidējs, zems)	0,1 m	0,2 m	0,4 m
Vietas fotofiksācija: <ul style="list-style-type: none"> o Vispārīgs izpētes teritoriju raksturojošs fotoattēls; o Liecības, kas norāda uz veikto kūdras ieguvi; o Katra zondējuma vai urbuma vietas un apkārtnes fotofiksācija; o Izplūstošā grāvja ūdens līmeņa fotofiksācija; o Izplūstošā grāvja apkārtnes fotofiksācija; o Iegūtā kūdras parauga fotogrāfija. 			

43-Zalais Raganu purvs



Urbums 43-C



208-Frišmana, 196-Dzilnu



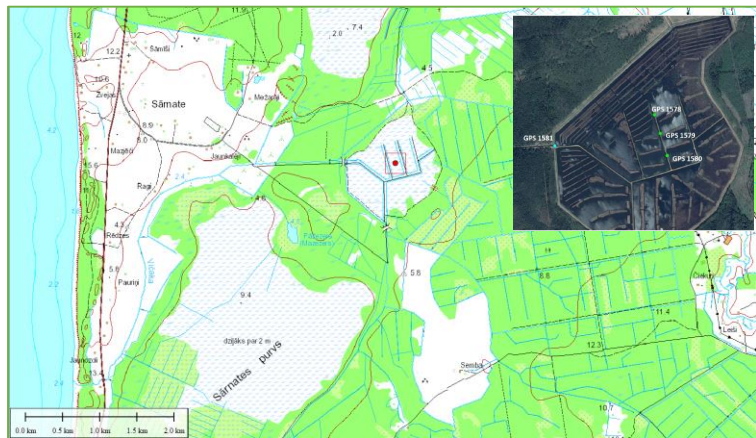
17-Upatnieku purvs, 107- Budas-Vistuļu purvs



192- Vizbuļu/Valgundes



5-Sārņates purvs



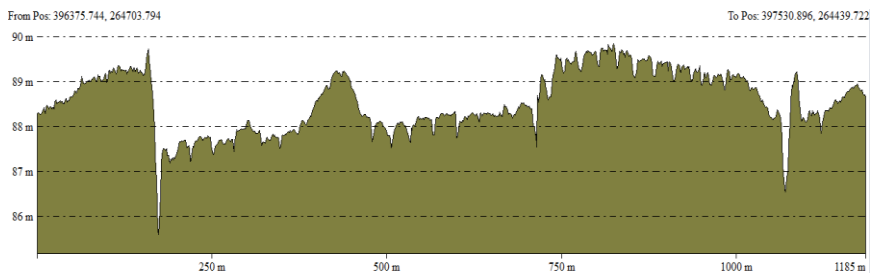
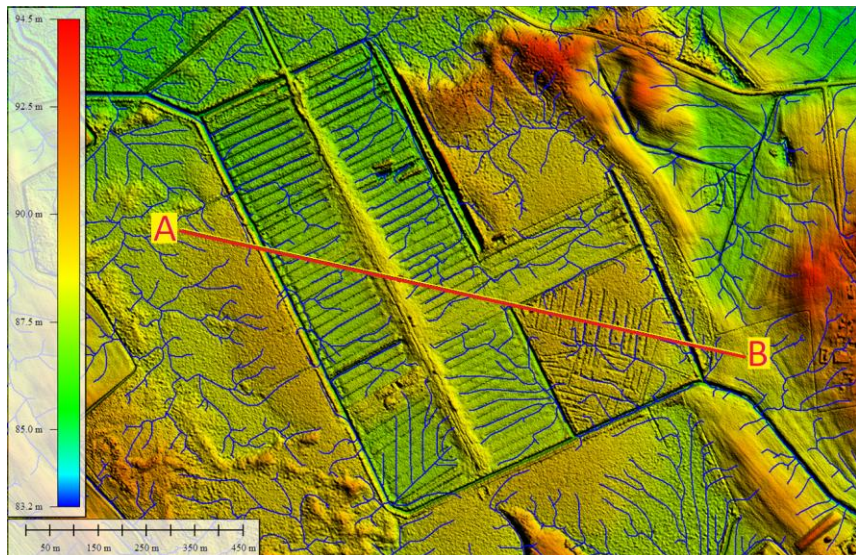
72-Vilku purvs, 179-Ķiguļu purvs



39-Ķirmenieku-Bruzilu



39-Ķirmenieku-Bruzilu



PALDIES PAR UZMANĪBU !

Aktivitātes tiek īstenotas ar Eiropas Savienības LIFE programmas un Latvijas vides aizsardzības fonda administrācijas finansiālu atbalstu projekta "Degradēto purvu atbildīga apsaimniekošana un ilgtspējīga izmantošana Latvijā" (LIFE REstore, LIFE14 CCM/LV/001103) ietvaros.

Informācija satur tikai projekta LIFE REstore īstenotāju redzējumu, Eiropas Komisijas Mazo un vidējo uzņēmumu izpildaģentūra nav atbildīga par sniegtās informācijas iespējamo izmantojumu.

